

Xylem in un colpo d'occhio

Xylem è un'azienda globale leader nello sviluppo dell'acqua impegnata nello sviluppo di soluzioni innovative per cui far fronte alle sfide idriche del pianeta. I prodotti e servizi dell'azienda servono a movimentare, trattare, analizzare, monitorare e reintrodurre l'acqua nell'ambiente per i nostri clienti delle aziende che operano nei pubblici servizi, nell'edilizia industriale, residenziale e commerciale e negli ambienti agricoli. Con l'acquisizione di Sensus, siglata nell'ottobre 2016, Xylem ha integrato la propria gamma di soluzioni con sistemi di misurazione intelligente, tecnologie di rete e analisi avanzata dei dati per i servizi di fornitura di acqua, gas ed energia elettrica. Disponiamo di solide relazioni commerciali e i nostri clienti ci riconoscono un'influente capacità di combinare marchi di prodotti leader nel mercato a competenze applicative con una spiccata propensione allo sviluppo di soluzioni olistiche ed ecosostenibili.

xylem
Let's Solve Water

NORD AMERICA

Miglioramento delle attività operative per l'azienda di Nashville Metro Water Services (MWS)

Affidandosi a Sensus, MWS ora è in grado di raccogliere i dati dei contatori da remoto, con un risparmio mensile quantificabile in \$181.000. Grazie a informazioni più approfondite sui consumi idrici, l'azienda di pubblici servizi riesce a individuare le perdite e altri problemi prima che si ripercuotano sulle bollette degli utenti. Inoltre, i tecnici non devono più subire il consueto disagio delle letture manuali dei contatori sul campo.

AMERICA LATINA

Addio alla siccità per una città in Honduras

Grazie a un'autentica impresa tecnologica resa possibile dalle pompe targate Goulds Water Technology, Xylem ha contribuito a garantire risorse idriche preziose facendo salire acqua per quasi 10 chilometri verso una città montana minacciata dalla siccità in Honduras.

EUROPA

Pompe Xylem nel più grande impianto europeo di trattamento delle acque di rifiuto

La più grande centrale europea di trattamento delle acque di rifiuto tratta ogni giorno circa 1,5 milioni di metri cubi di acque reflue nella regione di Parigi. Nel quadro dell'ammodernamento dell'impianto, l'amministrazione comunale della capitale francese ha scelto Xylem per la fornitura di oltre 90 pompe Flygt, grazie alla competenza specialistica e alle tecnologie ad alta efficienza energetica di Xylem.

AFRICA

Solida presenza di Xylem in Africa

Xylem Sud Africa offre progettazione tecnica, supporto ingegneristico e un servizio post vendita composto da circa 600 elettropompe sommergibili disponibili a noleggio in tutta l'Africa subsahariana.

MEDIO ORIENTE

Anche Xylem nell'impianto di riutilizzo delle acque più grande del mondo

Le tecnologie dei marchi Xylem Flygt, Sanitaire e Lowara garantiscono il funzionamento del più vasto centro di riutilizzo e bonifica delle acque in Kuwait, un Paese desertico in cui circa il 75% dell'acqua potabile deve essere distillato o importato.

ASIA

Un tunnel "intelligente" a Kuala Lumpur (Malesia)

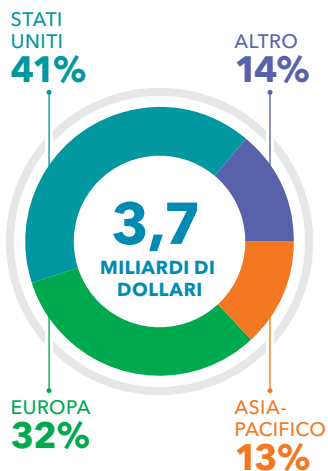
La soluzione di pompaggio per l'eccezionale tunnel a duplice funzione di Kuala Lumpur porta il marchio Xylem. Il pluripremiato progetto SMART (Storm Water Management and Road Tunnel), tunnel stradale e di gestione delle acque pluviali, che ha avuto il merito di deviare le acque dell'improvviso nubifragio che ha colpito la città, utilizza pompe a marchio Xylem Flygt per il trasporto e l'estrazione dell'acqua.

AUSTRALIA

L'acqua piovana al servizio dell'aeroporto di Sidney

L'aeroporto di Sidney è stato recentemente protagonista di un vasto progetto di sviluppo delle infrastrutture mirato ad aumentarne l'efficienza e l'eco-compatibilità. L'impresa incaricata si è rivolta a Xylem e ai relativi prodotti Flygt, Sanitaire, Wedeco e Lowara, per offrire un programma innovativo di riciclaggio delle acque di prima pioggia, con lo scopo di risparmiare circa 350 milioni di litri di acqua potabile all'anno.

VENDITE E FATTURATO 2015*

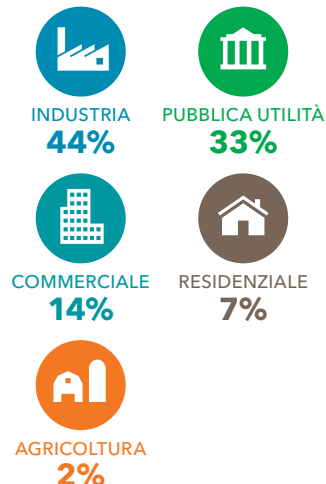


*Escluse le recenti acquisizioni, tra cui Sensus.

L'AZIENDA IN CIFRE



MERCATI SERVITI*



XYLEM WATERMARK

Xylem Watermark è il programma di solidarietà aziendale e investimento sociale di Xylem, la sua missione è quella di garantire la fornitura e la tutela di risorse idriche sicure per le comunità più bisognose di tutto il mondo, sensibilizzando inoltre le persone alle problematiche legate all'acqua.

Fornitura di soluzioni igienico-sanitarie e acqua sicura a oltre **2.9 milioni di persone**

Collaborazioni con **6 partner strategici** in più di **27 Paesi** dei **5 continenti**

Oltre **1500 dipendenti** hanno partecipato come volontari a progetti di Xylem Watermark sul campo

È intervenuto in almeno **25 catastrofi idro-meteorologiche** fornendo acqua potabile e nuove infrastrutture idriche

SIMBOLO NYSE

XYL

DIREZIONE GENERALE GLOBALE

TEL. +1 914-323-5700
FAX +1 914-323-5800
WWW.XYLEM.COM