



# À propos de Xylem

# One Xylem

Nous sommes tous animés par un seul et même objectif : celui d'être le premier fournisseur mondial de technologies et d'applications efficaces et durables dans le domaine de l'eau.

Xylem est un leader mondial dans le secteur des technologies de l'eau, dédié aux activités de l'eau claire et des eaux usées et présent dans plus de 150 pays.

Xylem est une société regroupant plusieurs marques qui s'attachent toutes à trouver des solutions aux plus grands défis liés à l'eau dans diverses industries. Notre objectif est d'aborder le marché en tant qu'entité unique, axée sur les meilleurs produits, une expertise en matière d'applications et un service après-vente pour les clients, destinée à l'ensemble des marchés stratégiques en Europe, au Moyen-Orient, en Inde, en Russie et en Afrique.

Xylem fabrique une gamme de produits qui couvrent de nombreux aspects des processus de conception et de fabrication. Nous avons estimé que le moment était venu de regrouper toutes les marques au sein d'une seule et même organisation pour que les clients aient un seul interlocuteur pour toutes les applications. Par exemple, il est tout à fait possible d'utiliser une pompe Lowara pour pomper de l'eau claire dans le processus de fabrication et d'utiliser une pompe Flygt pour pomper les eaux usées en sortie.

De plus, si l'usine produit une grande quantité d'eaux usées, il est fort probable qu'une solution de traitement par ultraviolets ou à l'ozone Wedeco soit utilisée avant le rejet dans le cours d'eau. Désormais, ce client peut s'adresser à une seule organisation pour tous ses besoins.

Les marques et leur histoire subsisteront, mais nous nous positionnerons sur le marché en tant que société unifiée, sous le nom de Xylem

## Nos clients.

Pour nos clients, notre approche unifiée reposant sur les marques Xylem signifie qu'ils auront un interlocuteur unique. Alors qu'auparavant, ils pouvaient être en contact avec un représentant de la marque pour chaque produit Xylem utilisé sur un projet, tous les contacts seront désormais centralisés pour faciliter la communication. Une seule personne s'exprimera d'une seule voix, mais avec le soutien total d'un ensemble d'experts techniques.

Cette nouvelle approche nous permet de fournir des conseils techniques complets qui s'appuient sur l'expérience et l'expertise de nos techniciens. Les connaissances approfondies que nous possédons désormais collectivement s'étendent à l'ensemble des processus de conception et de fabrication, ce qui signifie que nous pouvons nous concerter au sein de l'équipe de projet élargie au sujet d'une installation et mettre en évidence des problèmes qui n'auraient peut-être pas été perçus par nos clients.

## Nos services.

Xylem a toujours pu se prévaloir d'offrir des niveaux exceptionnels de service et d'assistance aux clients de l'ensemble de ses marques.

## Notre personnel.

Les connaissances et l'expertise de notre personnel constituent nos principaux atouts et nous poursuivons nos investissements dans la formation et le développement. Par exemple, tous les membres de notre personnel en contact avec la clientèle doivent suivre un programme de formation complet couvrant tous les aspects, notamment les principes de base des pompes et des systèmes de pompage ou encore la technologie des variateurs de vitesse.

L'importance de la formation peut être démontrée par la dynamique de nos marchés. Le transport, le traitement et l'utilisation de l'eau, que ce soit dans le secteur des collectivités ou dans celui des bâtiments, sont désormais très réglementés. Les normes d'efficacité énergétique, telles que la directive ErP, ont imposé un contrôle strict en ce qui concerne les types de pompes qui peuvent être fabriqués et commercialisés auprès des utilisateurs finaux, que ces derniers exploitent une station de pompage des eaux usées ou un immeuble de bureaux moderne.

## Nos plus grandes opportunités.

Notre circulateur ecocirc XL est l'un de nos principaux points forts. Il s'appuie sur les avancées technologiques que nous avons réalisées avec notre ecocirc domestique d'origine, mais il est conçu pour être utilisé sur le marché industriel et commercial. Il symbolise l'association de diverses entités de Xylem EMEIA afin de créer un produit qui peut être utilisé par une multitude d'utilisateurs finaux sur plusieurs des marchés clés de l'entreprise.

## L'offre complète de marques Xylem.

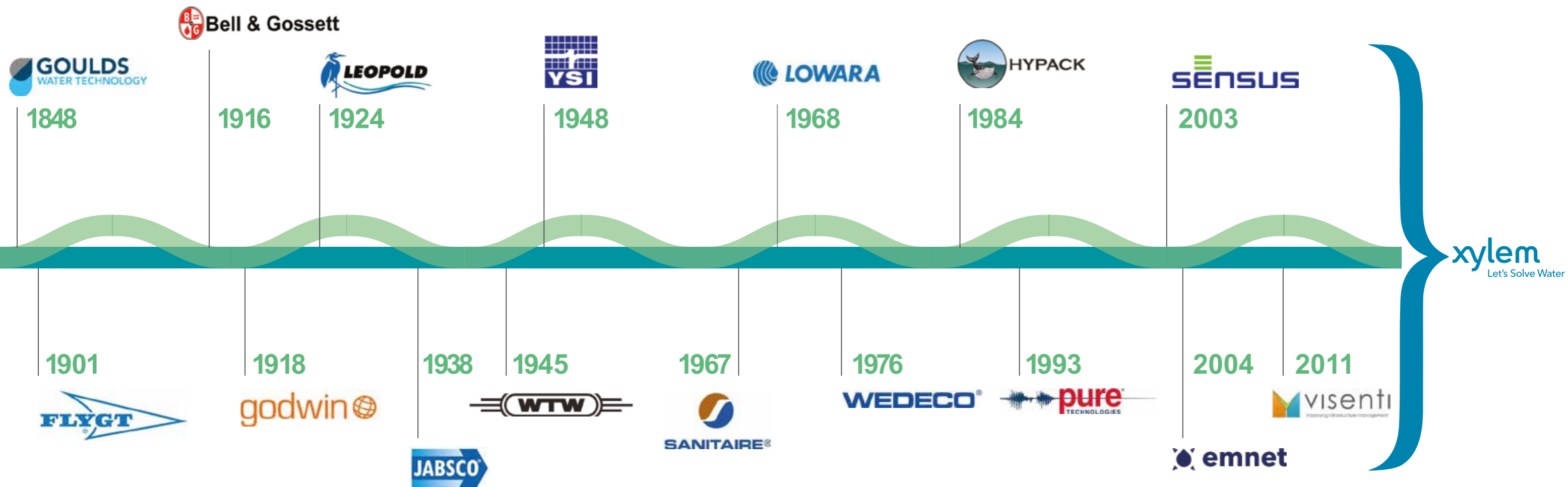
Xylem propose désormais un réseau unique de vente et de service pour vous offrir la meilleure expérience client.

Nous nous sommes donné pour mission d'être le meilleur fournisseur de solutions complètes pour le traitement des fluides.



Xylem a été fondée en 2011. Mais notre histoire s'étend sur plus d'un siècle. Depuis 1848, nos marques transforment la manière dont le monde accède à l'eau potable. Xylem est le siège de certaines des marques les plus fiables au monde, comme Flygt, Godwin, Bell & Gossett, entre autres. Mais ce n'est qu'un début. Ces dernières années, nos acquisitions de leaders de l'innovation tels que Sensus et Pure Technologies ont accéléré notre transformation afin de devenir un fournisseur de solutions technologiques avancées.

Le leader dans le secteur des technologies de l'eau dédiées à l'industrie.





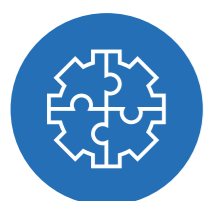
## Nos employés

17 000



## Nos clients

Partenariats avec nos clients pour bâtir une relation forte et durable



## Nos solutions

Réunir des technologies avancées, une expertise, des applications et des solutions intelligentes et durables



## Nos marques

Des marques leaders sur le marché avec plus de 100 ans d'expérience et un solide portefeuille de services TotalCare

## Nous prenons soin de l'eau...



... et bien plus encore

## Revenus 2021



## Présent dans

**~350** sites dans plus de 50 pays  
distribués dans plus de 150 pays

## Revenus 2021



NYSE **XYL**  
Symbole boursier

## Siège France

Tél : 09 71 10 11 11  
[www.xylem.com/fr-fr](http://www.xylem.com/fr-fr)

**xylem watermark**

Programme de citoyenneté d'entreprise et d'investissement humanitaire et social

Fournir des solutions pour l'eau potable et l'assainissement depuis 2019 à plus de **6 millions** de personnes

Réponse à

**51** catastrophes liées à l'eau avec aide humanitaire depuis 2019

Sensibilisation de plus de

**5** millions de personnes au programme WASH et à la valeur de l'eau (depuis 2019)

Mobiliser nos employés, clients et partenaires

**340 000+** heures de bénévolat (2016-2021)

**78%** des employés ont participé à des activités de bénévolat en 2021, malgré les difficultés liées à la distanciation sociale

**14 000+** partenaires commerciaux externes impliqués (depuis 2019)

# Relever plus de défis tout au long du cycle de l'eau.

## RÉSEAU INTELLIGENT



MÉTÉROLOGIE  
CONNECTIVITÉ  
AUTOMATISATION DE LA DISTRIBUTION

## IoT/ SMART CITIES (villes intelligentes)



ÉCLAIRAGE PUBLIC  
CONNECTIVITÉ  
CAPTEURS  
ANALYSE DES DONNÉES

## GAS SMART (gaz intelligent)



MÉTÉROLOGIE  
CONNECTIVITÉ  
CAPTEURS

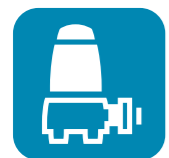
RÉSIDENTIEL / INDUSTRIE / BÂTIMENT / SERVICES / IRRIGATION

## SMART WATER



MÉTÉROLOGIE  
CONNECTIVITÉ  
CAPTEURS

## TRAITEMENT DE L'EAU



POMPER



ANALYSER



TRAITER

DISTRIBUER

COLLECTER

## TRAITEMENT DES EAUX USÉES



TRAITER



ANALYSER



RESTITUER

SURVEILLER / PRÉPARER / RÉPONDRE / RÉCUPÉRER

INONDATIONS / SÉCHERESSES / CONTAMINATION

Océans / Lacs / Rivières / EAUX SOUTERRAINES

PRÉLÈVEMENT DE L'EAU

RESTITUTION DE L'EAU





## Le service public du futur commence par Xylem Vue

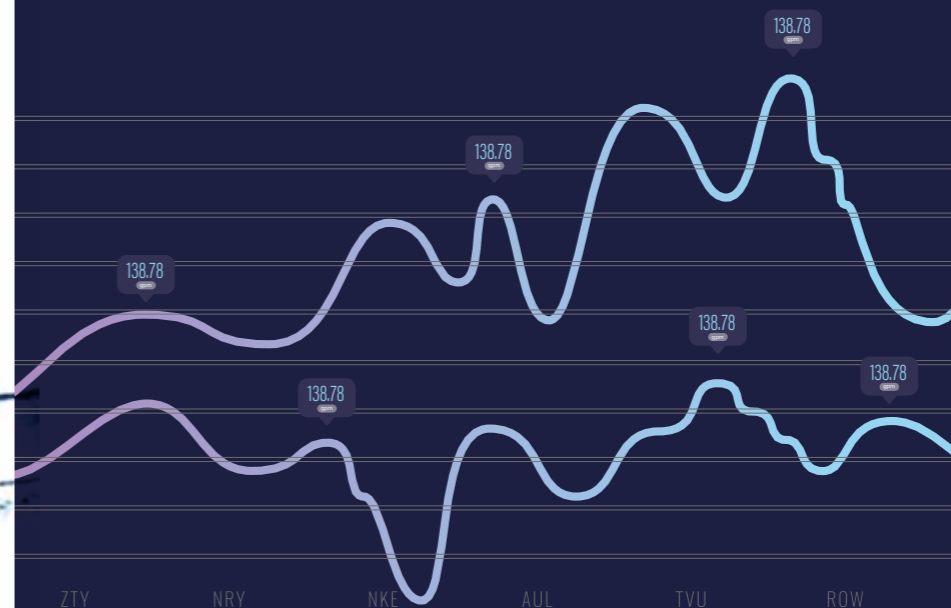
La nécessité de trouver des solutions permettant d'économiser l'eau n'a jamais été aussi grande et urgente. Les collectivités sont poussées à se moderniser et à s'améliorer à tous les niveaux. Il faut relever certains défis pour atteindre des objectifs à long terme, notamment en matière de délais, de ressources, de budget et de formation.

Compte tenu de la complexité des systèmes et des procédés de traitement de l'eau d'aujourd'hui, vous devez mettre en place et assurer une exploitation plus intelligente, connectée et sûre pour vos clients et vos employés. Il est donc essentiel de choisir le bon partenaire pour vous aider à mettre en œuvre vos objectifs stratégiques.

L'offre de solutions numériques de Xylem Vue aide les collectivités à contourner les difficultés pour améliorer l'ensemble du cycle de l'eau, y compris les réseaux d'eaux usées, les usines de traitement, les réseaux d'eau potable et la gestion patrimoniale, afin de fournir une visibilité, des performances et une conformité accrues, ainsi que des économies notables.

Nous travaillons avec vous et votre organisation pour construire votre plan stratégique et le mettre en œuvre. En priorisant votre transformation numérique, ensemble, nous pouvons obtenir des résultats immédiats et positifs en matière de performance.

Peu importe où vous vous trouvez dans votre parcours de transformation numérique, Xylem Vue offre l'expérience la plus solide et la plus innovante du secteur pour cartographier et mettre en œuvre des solutions efficaces afin de répondre à vos besoins immédiats et pour vous aider à accroître votre productivité et votre efficacité à l'avenir.

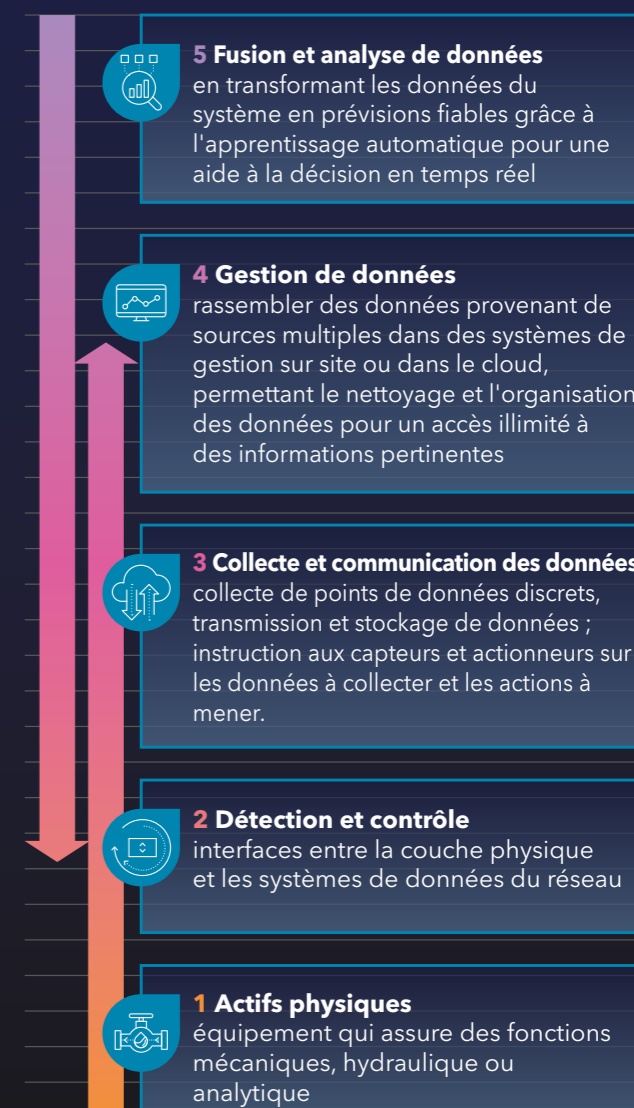


## Voyons l'eau sous un nouvel angle

Notre équipe composée d'hydro-informaticiens, ingénieurs en surveillance et contrôle et experts en traitement des eaux et eaux usées est spécialisée dans les procédés de traitement de l'eau/des eaux usées et mettra toute son expérience à votre disposition pour concrétiser vos objectifs en examinant les possibilités offertes par le numérique afin de fournir des informations essentielles et des résultats extraordinaires pour votre organisation et vos opérations.

**Au niveau organisationnel, vous exploiterez tout le potentiel de votre système** pour obtenir des résultats concrets. Basés sur la gestion des données et le Machine Learning, les jumeaux numériques fournissent des prévisions fiables en temps réel qui facilitent votre prise de décision en matière de performance des équipements et d'optimisation des process.

**Au niveau opérationnel, vous améliorerez immédiatement l'efficacité** de la gestion du système tout en réduisant les coûts d'exploitation. Les solutions de mise en réseau sécurisées garantissent une collecte, une organisation et une analyse indépendante des données générées par vos équipements sur le terrain afin de faciliter vos opérations quotidiennes en fournissant des informations pertinentes et une mobilité à mesure que vous avancez.



Modèle à 5 couches SWAN <https://swan-forum.com/smart-water-network/>



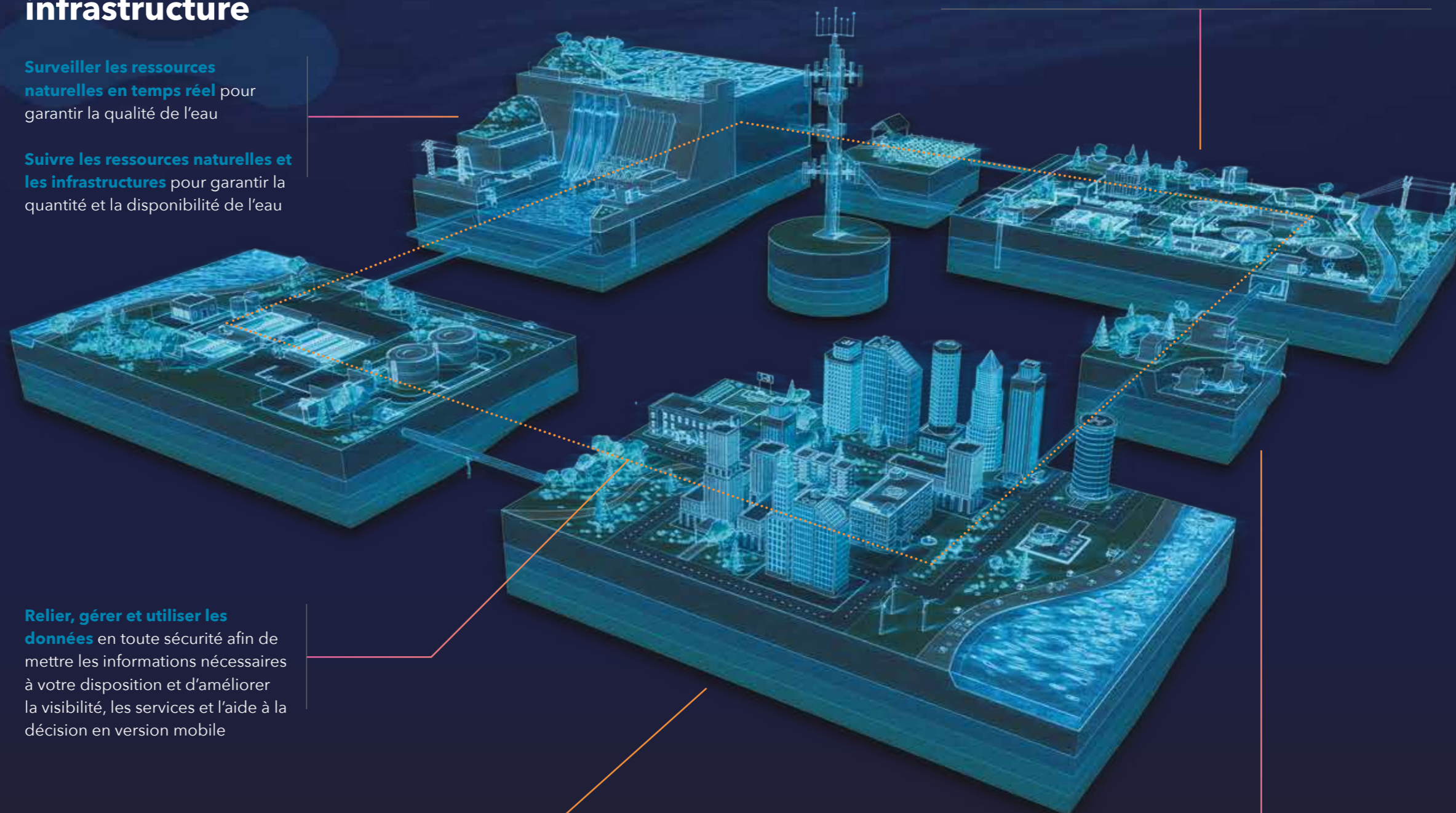
## Découvrez comment les données permettent d'obtenir d'excellents résultats pour votre infrastructure

**Surveiller les ressources naturelles en temps réel** pour garantir la qualité de l'eau

**Suivre les ressources naturelles et les infrastructures** pour garantir la quantité et la disponibilité de l'eau

**Modéliser les procédés de traitement des eaux usées et améliorer le pilotage** pour réduire la consommation d'énergie et de produits chimiques, limiter vos coûts et votre empreinte carbone

**Améliorer la qualité des effluents grâce à des prévisions de process et à des recommandations opérationnelles** afin d'être conforme à la réglementation



**Relier, gérer et utiliser les données** en toute sécurité afin de mettre les informations nécessaires à votre disposition et d'améliorer la visibilité, les services et l'aide à la décision en version mobile

**Détecter, localiser et prévenir les défaillances des équipements** afin de réduire les pertes d'eau physiques et commerciales

**Optimiser la distribution de l'eau par le pilotage et la prévision** pour garantir la quantité et la qualité à moindre coût

**Utiliser la puissance des équipements connectés pour mettre en place la maintenance conditionnelle et prédictive des équipements** afin de réduire les défaillances, de limiter les coûts d'entretien et d'augmenter la durée de vie du patrimoine

**Visualiser, surveiller et optimiser l'utilisation du réseau d'assainissement** pour réduire les infiltrations, les inondations et les rejets

## Concrétisez vos objectifs stratégiques en améliorant les performances avec Xylem Vue

Nous faisons équipe avec vous pour améliorer l'ensemble du cycle de l'eau. Nous nous appuyons sur des innovations concrètes et des solutions technologiques intelligentes pour relever vos défis les plus ardues en préservant les ressources, en optimisant la fiabilité des équipements et en renforçant la durabilité et la résilience de vos communautés.



# Xylem relève les défis des clients

Xylem relève les défis des clients en associant ses solutions innovantes à la puissance des nouvelles données et des plateformes d'analyse, afin de créer de nouveaux outils audacieux aidant le client à renforcer ses process, à les optimiser et à gagner en efficacité.



## COLLECTIVITÉS

### 1 DIFFICULTÉS D'APPROVISIONNEMENT EN EAU

**Défi**  
Maintenir la qualité des sources d'eau traditionnelles et mettre en œuvre une stratégie de diversification des sources

**Solutions**  
Les technologies de pointe de Xylem permettent de surveiller, de pomper et de traiter l'eau de toutes sources et de la réutiliser

### 2 INFRASTRUCTURE VIEILLISSANTE

**Défi**  
Les collectivités doivent évaluer et identifier efficacement les zones à haut risque pour la réparation ou le remplacement avant que les problèmes ne surviennent

**Solutions**  
Les solutions intelligentes de Xylem évaluent l'état des canalisations et des parties critiques des infrastructures, identifient les équipements défectueux, fournissent des services de bypass et des technologies de remplacement, réduisent ou éliminent l'impact des réseaux d'assainissement sur l'environnement et les fuites ou pertes en eau

### 3 EAUX USÉES, EAUX DE RUISSELLEMENT ET INONDATIONS

**Défi**  
L'augmentation significative des phénomènes météorologiques extrêmes provoque des inondations et des dommages connexes aux communautés

**Solutions**  
Les solutions de gestion des crues de Xylem comprennent des capteurs pour les alertes précoces, l'assèchement pour une intervention en cas de catastrophe, les outils de communication pour la reprise après sinistre et le pompage submersible pour des infrastructures résilientes

### 4 CONFORMITÉ À LA RÉGLEMENTATION

**Défi**  
Les services des eaux doivent se conformer à un nombre croissant de réglementations

**Solutions**  
Les outils d'analyse et capteurs de Xylem évaluent un large éventail de paramètres de qualité de l'eau et nos technologies traitent l'eau et les eaux usées pour répondre aux normes réglementaires

### 5 PERTES EN EAU

**Défi**  
Les collectivités ont une occasion unique de réduire les pertes d'eau persistantes et coûteuses, dues aux fuites et aux relevés erronés des compteurs

**Solutions**  
Une vaste gamme de solutions Xylem surveille et identifie les fuites d'eau, ainsi que les compteurs défectueux. Notre réseau de communication permet des communications point à multipoint dans l'ensemble du réseau

### 6 STRATÉGIE OPÉRATIONNELLE RÉDUISANT LES COÛTS

**Défi**  
Les services des eaux veulent réduire leurs coûts d'exploitation et d'énergie, et saisir de nouvelles opportunités de croissance

**Solutions**  
Xylem offre les meilleures solutions de pompage et de traitement en matière d'efficacité énergétique, ainsi que des solutions logicielles pour optimiser les opérations et identifier les opportunités de croissance







## BÂTIMENTS COMMERCIAUX

### PRESSIION ET TEMPÉRATURE DE L'EAU CONSTANTES

#### Défi

Améliorer le confort dans les bâtiments

#### Solutions

Groupes de surpression et systèmes CVC fiables, pompes de surface et pompes submersibles efficaces, débitmètres et compteurs d'énergie thermique, systèmes de désinfection de l'eau, produits de transfert de chaleur, contrôleurs de pompes et variateurs de vitesse

### ÉVACUATION FIABLE DES EAUX USÉES, PLUVIALES OU DE DRAINAGE

#### Défi

Assurer une évacuation optimale des eaux usées

#### Solutions

Technologies de pompage anti-colmatage et autonettoyantes, solutions d'assèchement polyvalentes, stations de pompage adaptatives et plug & play, systèmes de désinfection des eaux usées, variateurs, systèmes de surveillance et de contrôle

### EAUX USÉES, EAUX DE RUISSELLEMENT ET INONDATIONS

#### Défi

Protéger les personnes et les bâtiments contre les incendies

#### Solutions

Systèmes automatiques d'extinction d'incendie, débitmètres, systèmes de pompage de secours et autonomes, systèmes de drainage portables



## BÂTIMENTS RÉSIDENTIELS

### ALIMENTATION ET PRESSIION DE L'EAU CONSTANTES

#### Défi

Améliorer le confort à la maison

#### Solutions

Groupes de surpression et systèmes de pression de l'eau fiables, pompes de surface et pompes submersibles efficaces, débitmètres et systèmes de désinfection de l'eau

### GESTION INTELLIGENTE DU CHAUFFAGE ET DE L'EAU CHAUDE SANITAIRE

#### Défi

Améliorer l'efficacité et le confort

#### Solutions

Technologies de pompage anti-colmatage et autonettoyantes, solutions d'assèchement polyvalentes, stations de pompage adaptatives et plug & play, systèmes de désinfection des eaux usées, variateurs, systèmes de surveillance et de contrôle

### ÉVACUATION FIABLE DES EAUX USÉES, PLUVIALES OU DE DRAINAGE

#### Défi

Assurer une évacuation optimale des eaux usées

#### Solutions

Solutions fiables de drainage des eaux usées et solutions polyvalentes de pompage et d'assèchement avec dilacérateurs





## INDUSTRIE

### ACCROÎTRE LA PRODUCTIVITÉ GRÂCE À L'OPTIMISATION DES PROCESS

#### Défi

Éviter les interruptions de service coûteuses

#### Solutions

Xylem fournit des solutions fiables et efficaces de gestion des eaux usées et des eaux de process, d'approvisionnement en eau, de surpression, de transfert de chaleur, de traitement et de protection anti-incendie

### ASSURER LA CONTINUITÉ OPÉRATIONNELLE TOUT EN RÉDUISANT LES COÛTS

#### Défi

Limiter les perturbations de la production ; respecter les contraintes budgétaires

#### Solutions

Xylem propose des modèles d'engagement flexibles et modernes pour s'adapter aux exigences en matière de CAPEX, OPEX ou de coût total de possession, notamment les options de location et d'entretien

### CONFORMITÉ AUX RÉGLEMENTATIONS ENVIRONNEMENTALES

#### Défi

Respecter ou dépasser les exigences, et tenir compte des changements apportés aux limites de rejet

#### Solutions

Xylem fournit une expertise en gestion des fluides adaptée au marché et aux applications afin de répondre aux exigences les plus complexes grâce à des équipements et à des solutions de traitement sur mesure

1

2

3



## SERVICES NUMÉRIQUES

### LA TECHNOLOGIE NUMÉRIQUE AU SERVICE DE L'INTELLIGENCE DÉCISIONNELLE

#### Défi

Prévenir les défaillances et les interruptions de service grâce à la visibilité, à la gestion et à la prévisibilité des équipements pour anticiper les anomalies et réduire leur impact économique.

#### Solutions

Xylem propose des services d'alerte pour les appareils Xylem connectés et pour les appareils externes en garantissant un service réactif et efficace 24h/24 et 7j/7 afin de limiter les interruptions de service des stations de pompage en cas de défaillance



## SERVICE & RENTAL POUR TOUS LES SECTEURS D'ACTIVITÉ

S'appuyant sur l'expertise la plus fiable au monde dans le domaine de l'eau et des eaux usées, Xylem Service & Rental fournit une gamme complète de services techniques et d'assistance sur le terrain nécessaires à la limitation des risques, à l'optimisation du temps de fonctionnement et au contrôle des coûts du cycle de vie. Qu'il s'agisse de la conception de la nouvelle génération de systèmes plus intelligents ou de l'exploitation clé en main 24h/24 et 7j/7, nous avons pour mission de vous aider à relever les défis les plus complexes en matière d'eau et de fluides.

- Bypass d'eaux usées
- Vidange de bassins
- Location d'un matériel équivalent lors d'une maintenance ou d'une réparation
- Pompage temporaire pour la protection incendie
- Alimentation temporaire en eau brute
- Location essai avant achat
- Nettoyage de cuves, tests en eau, etc.



# Xylem en Europe

# Principaux sites de production

- BUREAUX DE VENTES PRINCIPAUX
- SITES DE PRODUCTION
- SIÈGE SOCIAL - XYLEM EUROPE
- CENTRES DE DISTRIBUTION



Angleterre, Hoddesdon



**FLOJET**  
**JABSCO**  
**rule**



DEPUIS 1967

Hongrie, Cégled



**LOWARA**



DEPUIS 1994

Allemagne, Herford



**WEDECO**



DEPUIS 1978

Italie, Montecchio Maggiore



**LOWARA**



DEPUIS 1968

Allemagne, Laatzten



**SENSUS**



DEPUIS 1843

Pologne, Strzelin



**LOWARA**



DEPUIS 2007

Allemagne, Ludwigshafen



**SENSUS**



DEPUIS 1891

Suède, Emmaboda



**FLYGT**



DEPUIS 1901

**\$1B+**  
revenus

**40+**  
pays desservis

**8+**  
sites de production

**7000+**  
employés

**20+**  
marchés desservis

**80+**  
centres SAV

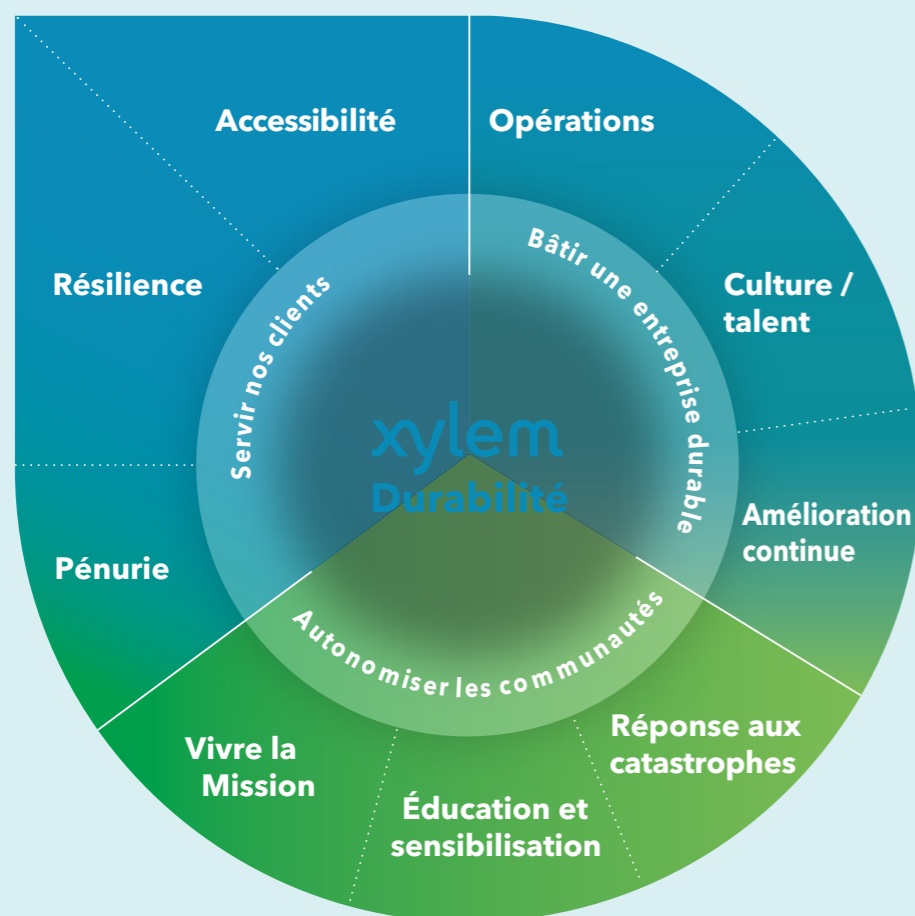


# Durabilité en bref - Xylem

## Chez Xylem, la durabilité est au cœur de tout ce que nous faisons.

Notre approche du développement durable est axée sur la mise en œuvre de la durabilité dans notre propre **entreprise** afin de fournir à nos **clients** des solutions innovantes et fiables qui leur permettent d'atteindre leurs objectifs de durabilité et de faire progresser la durabilité **dans les communautés** du monde entier.

En 2021, en nous concentrant sur notre entreprise, nos clients et nos communautés, nous avons identifié **trois défis cruciaux et interconnectés auxquels la communauté mondiale est confrontée et qui, selon nous, se répercuteront sur l'ensemble de notre chaîne de valeur: la décarbonation, la résilience et la gestion des bassins versants, ainsi que l'équité.**



### Décarbonation

Décarboner le secteur de l'eau et atténuer les impacts climatiques futurs en réduisant les émissions de GES dans notre chaîne de valeur et celle de nos clients.

**Au sein de notre entreprise : Atteindre** le zéro émission nette (champs d'application 1, 2 et 3) avant 2050 dans toute notre chaîne de valeur

**Au service de nos clients : Réduire** l'empreinte carbone des clients à l'aide de solutions élaborées par Xylem et mettre à profit le leadership intellectuel pour faire progresser la course vers le zéro carbone dans le secteur de l'eau

**Autonomiser les communautés : Aligner** les partenariats philanthropiques sur la décarbonation, en mettant l'accent sur les solutions climatiques naturelles

### Résilience et gestion des ressources

Créer une résilience contre les impacts du changement climatique déjà en cours en fournissant des technologies et des solutions innovantes pour relever les défis de l'eau auxquels nous sommes confrontés et protéger les bassins versants régionaux en donnant l'exemple en tant que gestionnaire de l'eau et partenaire de la collectivité.

**Au sein de notre entreprise : établir** la norme en matière de pratiques de gestion de l'eau et partager cette méthodologie avec les autres acteurs du bassin versant

**Au service de nos clients : utiliser** la technologie Xylem pour améliorer la résilience :

- En atténuant l'impact des fortes pluies
- En augmentant la réutilisation de l'eau dans un bassin versant

**Autonomiser les communautés : créer** des programmes à impact communautaire dédiés aux installations de Xylem présentant le risque climatique le plus élevé et mobiliser les talents dans le secteur de l'eau

### Équité

Faire en sorte que tout le monde ait un accès équitable aux services d'eau et d'assainissement et ait son mot à dire dans la conception et la gestion de ces services. En outre, montrer l'exemple en créant une organisation centrée sur la représentation diversifiée et l'inclusivité.

**Au sein de notre entreprise : promouvoir** la diversité, l'équité et l'inclusion dans toute la chaîne de valeur




**Au service de nos clients : faire progresser** l'accès équitable à l'eau et à l'assainissement grâce à nos offres de solutions et de partenariats stratégiques

**Autonomiser les communautés : mobiliser** les jeunes et renforcer la participation des communautés mal desservies et sous-représentées dans l'action pour l'eau et le climat

## Nous avons fait de sérieux progrès pour atteindre nos objectifs de durabilité :

- Recyclage de 100% de l'eau de process dans 12 de nos 22 principaux sites
- Nous avons aidé nos clients à réutiliser plus d'un milliard de mètres cubes d'eau en 2021
- Contribution de 340 000 heures de bénévolat des employés, 87 % d'entre eux participant aux activités des communautés locales
- Nous avons fait participer près de 6 000 jeunes du monde entier à des programmes d'innovation dans le domaine de l'eau tels que Xylem Ignite et Stockholm Junior Water Prize, encourageant ainsi la prochaine génération de talents dans le secteur de l'eau

La durabilité est un cheminement, et chez Xylem, nous **sommes guidés par nos objectifs de durabilité 2025** et par le retour d'information de nos parties prenantes. Nous évoluons au fur et à mesure que nous travaillons, en apprenant et en améliorant nos programmes et nos processus pour avoir un impact encore plus significatif. Nous sommes ravis de partager les progrès que nous avons réalisés au cours de notre parcours et de réfléchir à nos principaux enseignements afin de regarder l'avenir sous un angle plus critique.

Les actions 	Les enseignements 	Les objectifs 
<ul style="list-style-type: none"> <li>• <b>Opérations</b> Réduction de l'intensité des émissions de GES des champs 1 et 2 de 12% et de la consommation d'eau de 22% par rapport à 2019</li> <li>• <b>Amélioration continue</b> Plus de 420 fournisseurs représentant 35% des dépenses mondiales pour l'engagement WAS-H4Work</li> <li>• <b>Durabilité des produits</b> Intégration de la durabilité dans les efforts commerciaux, notamment dans le process de développement des produits</li> <li>• <b>DEI et talent</b> Amélioration de la formation au format virtuel, en ligne et au format hybride, ainsi que par des opportunités uniques de perfectionnement sur le lieu de travail</li> <li>• <b>Impact communautaire</b> - Record de participation des employés et du nombre d'heures de bénévolat</li> </ul>	<ul style="list-style-type: none"> <li>• Identification du besoin d'accélérer l'approvisionnement en chaleur renouvelable et en gaz naturel pour certaines installations de grande taille</li> <li>• Élaboration d'approches sur mesure pour former et soutenir nos fournisseurs à différents niveaux de maturité en matière de divulgation de données, de fixation d'objectifs et d'amélioration des performances</li> <li>• Orientation accrue de la clientèle sur l'adaptation au changement climatique et l'atténuation de ses effets qui influenceront la gestion du portefeuille de produits</li> <li>• Les employés veulent avoir la possibilité d'évoluer sur le plan professionnel, notamment par la formation, l'animation de groupes d'employés en réseau, des projets d'innovation, etc.</li> <li>• Les programmes de volontariat doivent rester flexibles pour s'adapter aux nouveaux styles de travail et aux employés en télétravail</li> </ul>	<ul style="list-style-type: none"> <li>• Établir des objectifs plus nuancés et propres aux installations en matière de GES et d'eau</li> <li>• Continuer à étendre notre programme de diversité des fournisseurs de niveau 2 pour influencer les comportements d'achat des fournisseurs de niveau 1 et maximiser l'impact de Xylem</li> <li>• Inclure la durabilité comme pilier stratégique dans la phase de conception des produits</li> <li>• Lancement d'un programme d'alphabétisation numérique d'entreprise pour soutenir la transformation numérique</li> <li>• Mettre davantage l'accent sur la mobilisation des parties prenantes externes et inciter le grand public à agir en tirant parti de partenariats avec des organisations comme le Manchester City Football Club</li> </ul>

### Décarboner le secteur de l'eau à un coût neutre ou négatif

- On estime que les services d'eau et d'eaux usées sont responsables de plus de 2% des émissions mondiales de GES chaque année
- En tant que partenaire technologique leader du marché, nous faisons progresser l'ensemble du secteur de l'eau en faveur des objectifs de zéro émission nette.



### Rompres le cycle de la pauvreté avec Ingénieurs sans frontières

- L'accès à des infrastructures d'eau résilientes est un élément clé pour rompre le cycle de la pauvreté.
- Xylem et Ingénieurs sans frontières ont fourni une assistance à distance et des équipements pour développer l'infrastructure de l'eau dans une clinique rurale du Malawi.

# Durabilité au sein de Xylem



## AMÉLIORATION CONTINUE

Travailler en partenariat avec nos fournisseurs pour bâtir une chaîne d'approvisionnement responsable, résiliente, transparente et diversifiée



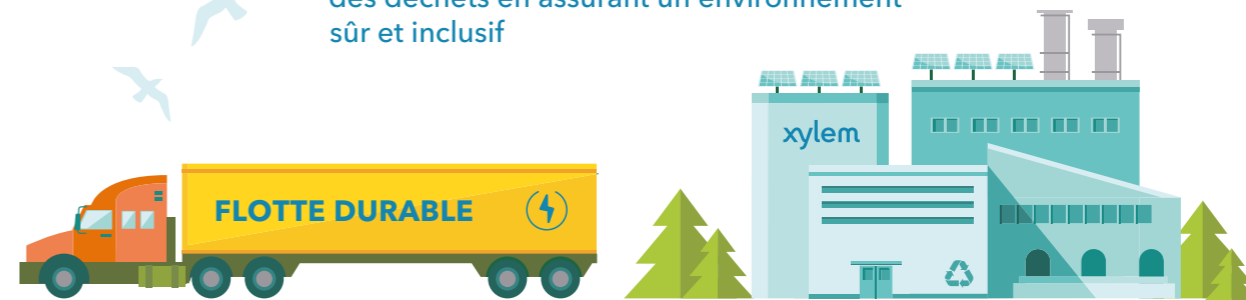
## EMPREINTE DU PRODUIT

Fournir aux clients des informations fiables et transparentes en matière de durabilité



## FABRICATION XYLEM

Réduction des émissions de GES, de l'eau et des déchets en assurant un environnement sûr et inclusif



## STRATÉGIE DE LA FINANCE VERTE

Tirer parti du leadership en matière éthique, sociale et de gouvernance (ESG) pour créer des stratégies de financement durables et attractives



## 17 000 EMPLOYÉS

Faire du bénévolat dans nos communautés, protéger l'environnement et former la prochaine génération de leaders dans le secteur de l'eau





## Xylem Watermark améliore l'accès à l'eau et à l'éducation

La mission de Xylem Watermark, notre programme de citoyenneté et d'investissement social, comporte deux volets : fournir et protéger les ressources en eau potable pour les communautés dans le besoin, et éduquer les populations sur les questions relatives à l'eau. Dans un monde où plus de 785 millions de personnes n'ont pas accès à l'eau potable et où 2,4 milliards de personnes ne disposent pas d'installations sanitaires\*, nous mettons à profit notre expertise et nos technologies pour faire la différence. **Nous concentrons nos efforts sur les besoins urgents.** Nous nous efforçons d'obtenir des résultats mesurables dans trois domaines clés :



Vie saine



Egalité des sexes



Communautés résilientes

\*Source : UNICEF/OMS

**Nous collaborons avec les meilleurs organismes à but non lucratif.**

Au-delà de nos domaines d'intérêt, Watermark s'attaque à un large éventail de problèmes liés à l'eau en offrant aux organisations à but non lucratif un soutien financier, des technologies de l'eau, des équipements sanitaires et des campagnes d'information sur l'hygiène. Nos partenaires principaux sont :



Projets de construction de châteaux d'eau & assainissement & éducation à l'hygiène



World Water Monitoring Challenge™



Intervention d'urgence et réduction des risques de catastrophe



Éducation WASH et autonomisation des jeunes par le football



Projets de volontariat mondial axés sur les compétences



Former la prochaine génération d'experts de l'eau



WASH dans les établissements de santé et réponse aux catastrophes

**Implication de nos employés et de nos parties prenantes.**

Nous amplifions l'impact de Watermark grâce à notre programme d'engagement des employés. Leur travail bénévole et leurs contributions financières font progresser nos solutions durables.

### POINTS FORTS DU PROGRAMME (2016 - 2022)

**340 000**

HEURES DE BÉNÉVOLAT DES EMPLOYÉS DEPUIS 2016

**87 %**

EMPLOYÉS PARTICIPANTS EN 2022

**14 000+**

PARTIES PRENANTES PARTICIPANTES EN 2021

En 2019, Xylem Watermark a élargi la programmation pour inclure les parties prenantes externes de Xylem en plus des employés. L'objectif de Xylem Watermark est désormais d'impliquer à la fois nos employés et nos parties prenantes dans nos efforts de bénévolat et d'engagement afin de créer un impact social dans les communautés du monde entier.



# Xylem [ˈzīləm]

- 1) Tissu végétal qui achemine l'eau des racines vers le haut des plantes (en français : xylème) ;
- 2) Société leader mondial dans le secteur des technologies de l'eau.

Chez Xylem, nous sommes tous animés par un seul et même objectif commun : celui de créer des solutions innovantes qui répondent aux besoins en eau de la planète. Aussi, le cœur de notre mission consiste à développer de nouvelles technologies qui amélioreront demain la façon dont l'eau est utilisée, stockée et réutilisée. Tout au long du cycle de l'eau, nos produits et services permettent de transporter, traiter, analyser, surveiller et restituer l'eau à son milieu naturel de façon performante et responsable pour des secteurs variés tels que les collectivités locales, le bâtiment résidentiel ou collectif et l'industrie. Xylem offre également un portefeuille unique de solutions dans le domaine des compteurs intelligents, des réseaux de communication et des technologies d'analyse avancée pour les infrastructures de l'eau, de l'électricité et du gaz. Dans plus de 150 pays, nous avons construit de longue date de fortes relations avec nos clients, qui nous connaissent pour nos marques leaders, notre expertise en applications et notre volonté forte de développer des solutions durables.

**Pour découvrir Xylem et ses solutions, rendez-vous sur [xylem.com/fr-fr](https://xylem.com/fr-fr)**

## xylem vue

### **La transformation numérique commence par Xylem Vue**

L'adoption du numérique n'est plus une option, c'est une réalité urgente qui vous permet de faire face à la pression croissante à laquelle vous êtes soumis. Xylem Vue regroupe l'ensemble de nos solutions numériques permettant de relever vos défis liés à l'eau les plus urgents grâce au digital. Étudions ce qui est réalisable pour vous.

**Pour découvrir Xylem Vue, rendez-vous sur [xylem.com/XylemVue](https://xylem.com/XylemVue)**