



Bombas inteligentes e-1531X y e-1532X

Bomba integrada, motor y soluciones de transmisión de velocidad variable, **impulsadas por hydrovar® X**



¡Paquete ultraprémium que ofrece un desempeño inmediato líder en el mercado!

Impulsadas por el motor inteligente hydrovar® X de Xylem, las bombas inteligentes e-1531X y e-1532X ofrecen soluciones de bombeo personalizables diseñadas para brindar eficiencia, conectividad y simplicidad ultraprémium de inmediato.

Las bombas inteligentes e-1531X (voluta sin patas) y e-1532X (voluta con patas) aprovechan décadas de experiencia y conocimientos en tecnología de bombas para ofrecer la combinación correcta de motores, transmisiones de velocidad variable y bombas hidráulicas en un paquete integral y altamente eficiente. Las bombas de succión final de las series e-1531X y e-1532X, de acoplamiento cerrado y ahorro de espacio, han sido diseñadas para ofrecer la mayor eficiencia general en el mercado para aplicaciones de HVAC y plomería.

Con la "isla de eficiencia" más grande en comparación con otras bombas similares, las e-1531X y e-1532X reducen el consumo de electricidad, mejoran el desempeño general del sistema y reducen los costos del ciclo de vida. El amplio perfil de ahorro de energía permite a los usuarios mantener niveles significativamente más altos de eficiencia en una gama mucho más amplia de condiciones operativas.

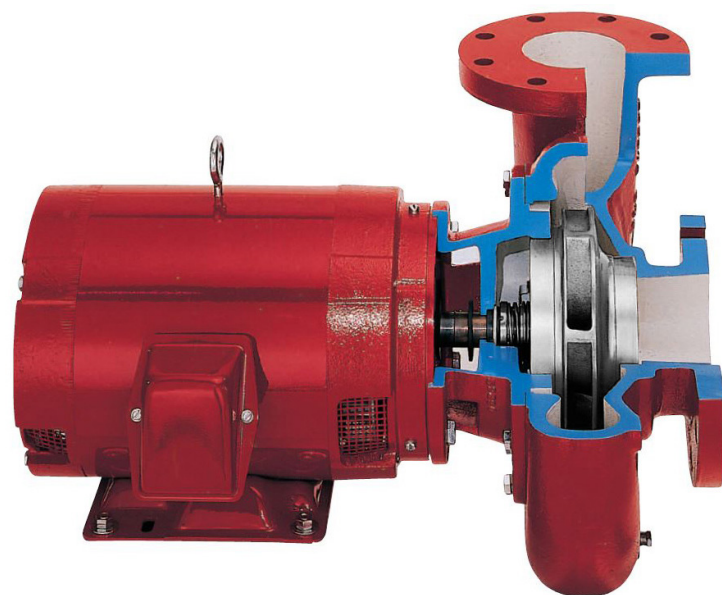
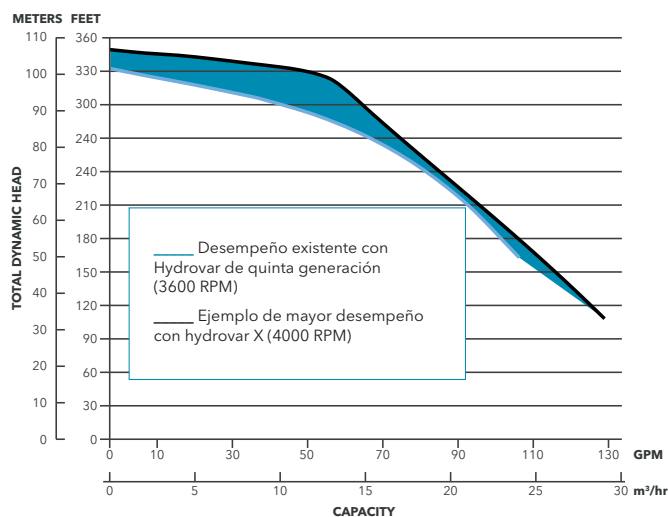
Entonces, cuando llegue el momento de pensar en eficiencia, desempeño y tecnología confiable líder en el mercado... comience con las bombas inteligentes e-1531X y e-1532X de Bell & Gossett, un sistema completo que ofrece las soluciones que necesita hoy.

Características estándar de las bombas inteligentes de las series e-1531X y e-1532X

- 1. Los sellos mecánicos lavados internamente** garantizan la máxima lubricación de la cara del sello, la disipación de calor y la eliminación de residuos sin tubos de lavado externos vulnerables. Hasta el 25 por ciento del flujo total de la bomba enjuaga continuamente las caras del sello.
- 2. El diseño dedesmontaje trasero** permite que un técnico de servicio facilite el mantenimiento.
- 3. La construcción del manguito del eje de acero inoxidable** es estándar. El sellado especial entre el manguito y el eje evita la corrosión del eje por el fluido bombeado.
- 4. Impulsor equilibrado ISO G6.3** para un desempeño silencioso y sin vibraciones. Los impulsores se ajustan con precisión al eje y se bloquean positivamente con una llave del eje.
- 5. Construcción de voluta de hierro fundido de alta resistencia** para presión de trabajo de 175 PSI.
- 6. Los pernos de elevación** facilitan el desmontaje de la voluta.
- 7. Las tomas de medición** en las bridas de succión y descarga junto con la ventilación de voluta y las tomas de drenaje son estándar.
- 8. La prueba hidrostática** de cada bomba es estándar.

Desempeño

(ejemplo representativo de mayor desempeño con Hydrovar X)

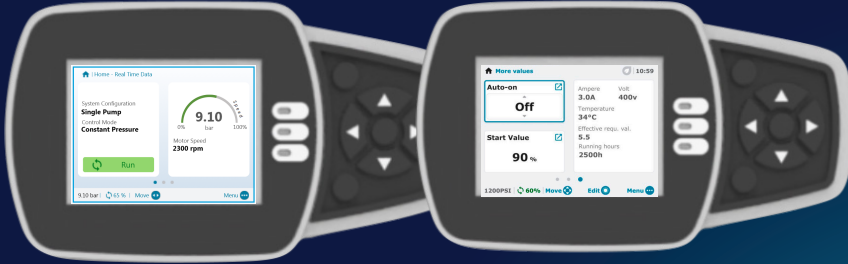


Bombas con acople cerrado e-1531

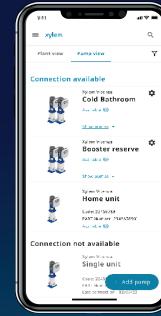
¡Libere el poder de hydrovar X!

¡No retenga su imaginación!

Con la pantalla gráfica a color, puede configurar y navegar rápidamente por el menú de su unidad: verifique todos los parámetros y elija la configuración de unidad perfecta para su instalación. ¿No tiene tiempo para hacerlo? ¡Genie arrancará y ejecutará la unidad por usted!



Revise sus sistemas desde cualquier lugar



Descargue la aplicación móvil



hydrovar X y Avensor, ¡mejores si van juntos!

hydrovar X puede comunicarse con Avensor, la plataforma IoT de Xylem, para obtener una descripción general completa de todos los activos conectados, en cualquier momento y en cualquier lugar. Avensor recopila datos históricos para analizar tendencias y generar alertas que previenen fallas y tiempos de inactividad del equipo.

Sencillo: el software de aplicación incorporado hace de la transmisión una de las más fáciles de poner en marcha, programar y operar, lo que la hace compatible prácticamente con cualquier configuración de bombas.

Sostenible: no se utilizan materiales de tierras raras para minimizar los desafíos de disponibilidad de productos y abordar las preocupaciones ambientales mientras se ofrece tecnología inteligente y desempeño superior.

Desempeño inteligente: los controles avanzados del sistema (hasta 8 bombas) se pueden personalizar para una amplia gama de aplicaciones. El motor inteligente hydrovar X "ultrapremium" IE5 proporciona uno de los rangos de eficiencia más amplios de la industria.

Protecciones integradas: las funciones integradas proporcionan protección para la bomba y el motor mientras optimizan el desempeño.

Facilidad de servicio: la transmisión de velocidad variable (VFD) o el motor se pueden reemplazar fácilmente de forma individual, lo que reduce al mínimo los tiempos de inactividad y las reparaciones costosas.

Flexible: las soluciones hydrovar X cuentan con la combinación correcta de motores, transmisión de velocidad variable y bombas para garantizar un excelente desempeño y un rápido retorno de la inversión en casi cualquier aplicación.

Diseño de motor compacto: los motores hydrovar X ofrecen un mayor desempeño con una huella reducida en comparación con las soluciones Hydrovar de generación anterior. El mayor desempeño reduce el consumo de electricidad y los costos del ciclo de vida.

Ejemplo representativo



e-1510 con ITSC montado en pared



Bomba inteligente e-1510X

La unidad y el motor integrados de hydrovar X reducen el espacio en el piso, liberan espacio en la pared y crean un paquete de bomba compacto y fácil de reparar.



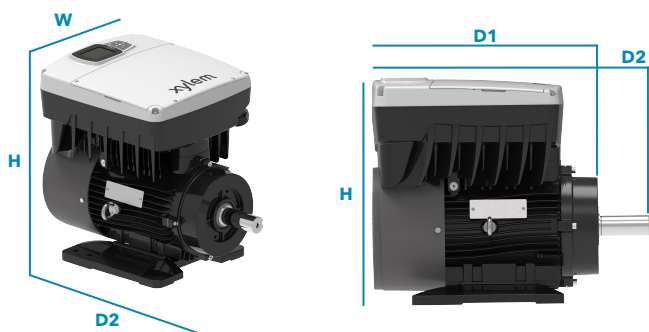
Los componentes separados de conexión rápida permiten a los usuarios reemplazar la transmisión o el motor de forma independiente. El tomacorriente eléctrico integrado no requiere cableado adicional, lo que permite una verdadera solución plug and play en lugar de comprar una nueva combinación de motor y transmisión.

Especificaciones del producto

Especificaciones del motor inteligente hydrovar X

Pantalla:	Color gráfico
Modos de control:	Actuador, presión constante. Presión proporcional, presión cuadrática proporcional, flujo constante, temperatura constante, nivel constante
Bomba múltiple:	hasta 8 bombas
Compartimento:	IP55/NEMA4
Temperatura de trabajo:	-4 °/+122 °F (-20°/+50 °C)
Protocolos de comunicación:	MODBUS® RTU, BACnet MS/TP
Características:	Motor sincrónico IE5
Aplicación móvil:	Bluetooth®

Dimensiones del motor inteligente hydrovar X



Potencia del motor HP (kW)	Marco NEMA	H pulg. (mm)	W pulg. (mm)	D1 pulg. (mm)	D2 pulg. (mm)
2 - 7,5 (1,5 - 5,5)	143-145JM	11,1 (282)	10,9 (276)	13,5 (344)	17,8 (452)
4-15 (3-11)	213-215JM	14,7 (374)	13,0 (330)	16,1 (410)	20,4 (518)
7,5-30 (5,5 - 22)	254-256JM	18,4 (468)	15,2 (385)	19,3 (490)	24,5 (623)

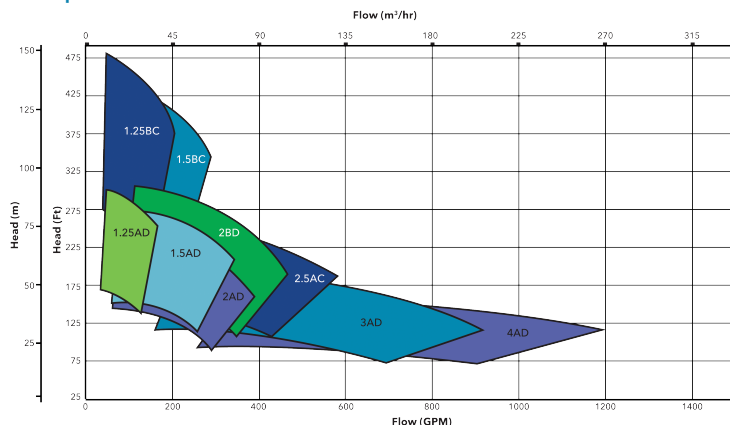
Especificaciones de las bombas inteligentes e-1531X y e-1532X

Caudal de flujo:	hasta 1600 GPM (363 m³/h)
Cabeza:	hasta 400 pies (123 m)*
Temperatura del líquido bombeado:	hasta 250 °F (121 °C)
Presión de funcionamiento máxima:	175 PSI (12 bar)*
Temperatura ambiente:	-4 °F a 122 °F (-20 °C a 50 °C)

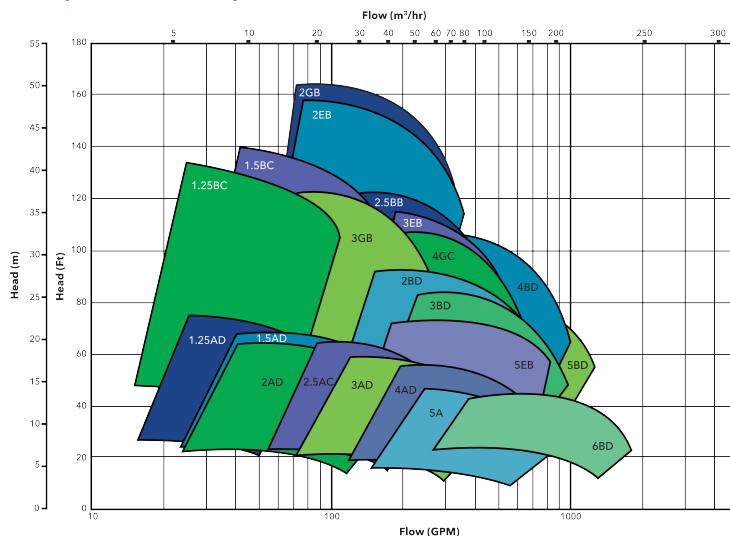
*Los modelos 1.25BC y 1.5BC pueden exceder la clasificación nominal de 175 psi por encima de 3600 RPM.

Curvas de la familia de bombas inteligentes e-1531X y e-1532X

Desempeño hidráulico de alta velocidad



Desempeño hidráulico de baja velocidad



Nota: El e-1531X no está disponible en modelos con diámetro del impulsor de 11" o 13,5", como el 2EB o 3GB.

Seguridad cibernética de los productos de Xylem

Xylem valora la seguridad de su sistema y la disponibilidad de sus servicios críticos. Para obtener más información sobre las prácticas de seguridad cibernética de Xylem o para comunicarse con el equipo de seguridad cibernética, visite www.xylem.com/security.



Xylem Inc.
Teléfono: (847) 966-3700
Fax (847) 965-8379
www.xylem.com/bellgossett

Xylem, Bell & Gossett e Hydrovar son marcas registradas de Xylem Inc. o una de sus subsidiarias. MODBUS es una marca comercial registrada de Schneider Electric USA, Inc. La marca denominativa y los logotipos de Bluetooth son marcas registradas propiedad de Bluetooth SIG, Inc. y cualquier uso de dichas marcas por parte de Xylem, Inc. o una de sus filiales es con autorización. Todas las demás marcas comerciales o registradas pertenecen a sus respectivos propietarios.

© 2023 Xylem BG-e1531-32X-BRO-120085es-LA R1 Diciembre 2023

Obtenga más información sobre las bombas inteligentes e-1531X y e-1532X

