



# Flygt-Originalersatzteile

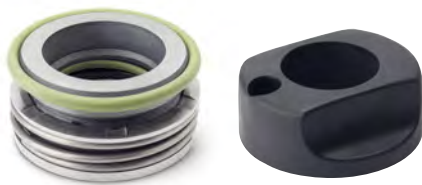
QUALITÄT. ZUVERLÄSSIGKEIT. ABSOLUTE SICHERHEIT.

**FLYGT**  
a xylem brand

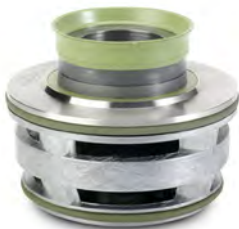
# 100% Flygt

Jedes Bauteil in den Pumpen oder Rührwerken von Flygt ist als Ersatzteil erhältlich. Es ist wichtig, daran zu denken, dass Pumpen und Rührwerke von Flygt nur dann optimale Leistung bringen, wenn Flygt-Originalersatzteile verwendet werden. Unsere Teile werden speziell entwickelt oder ausgewählt, um perfekt in Flygt-Produkten zu funktionieren, und sie sind lange Zeit, nachdem ein Produkt ausgelaufen ist, weiter erhältlich (je nach Modell 10-20 Jahre). Gemeinsam mit unseren innovativen technologischen Lösungen sorgen unsere Teile durch ihre überragende Qualität für einen störungsfreien und sicheren Betrieb. Stellen Sie sicher, dass Ihre Ausrüstung zu 100% Flygt bleibt - verwenden Sie Flygt-Originalersatzteile.

---



**GRIPLoc™ GLEITRINGDICHTUNGEN** verfügen über ein robustes Design, das beständige Leistung bietet und für eine herausragende Leckagesicherheit sorgt. Die Dichtungen sind beständig gegenüber Hitze, Verschleiß und Verstopfungen und durch die Griploc-Technologie wird die Dichtung fest an der Welle gesichert. Das mit jeder Dichtung gelieferte Montagewerkzeug macht den Einbau schnell und sicher. Ausgewählte Varianten verfügen über unsere patentierte Active Seal™-Technologie.



**FLYGT PLUG-IN SEALS™** verfügen über zwei unabhängige Gleitringdichtungen (innen und außen) in einer einzigen, einbaufertigen Einheit. Für die Installation sind keine besonderen Werkzeuge erforderlich und das intelligente Design schützt empfindliche Dichtflächen und Federn vor Verunreinigungen. Ausgewählte Varianten verfügen über unsere patentierte, Leckage verhindernde Active Seal-Technologie.



**DIE ACTIVE SEAL-**Technologie von Flygt verbessert die Zuverlässigkeit der Abdichtung, indem die innere Dichtung des Doppeldichtungssystems als Mikropumpe agiert. Lasergeschnittene spiralförmige Nuten in der Dichtfläche der inneren Dichtung pumpen Flüssigkeit vom inneren zum äußeren Durchmesser des Dichtrings und verhindern so, dass Flüssigkeit in das Statorgehäuse eindringt.



**BASIS-REPARATUR-SÄTZE** stellen die optimale Leistung Ihrer Pumpe wieder her, indem sie Ihnen alle Flygt-Originalersatzteile, die Sie für eine grundlegende Reparatur benötigen, zu niedrigeren Kosten bieten, als wenn die Teile separat erworben würden. Da sich alle Teile in einer Box befinden, sparen Sie Zeit und profitieren von einer einfacheren Handhabung. Basis-Reparatur-Sätze enthalten einen Satz O-Ringe, die mit den richtigen Toleranzen gefertigt sind. Die O-Ringe können auch separat in O-Ring-Sätzen erworben werden.



**FLYGT VERSCHLEISSTEILSÄTZE** ermöglichen eine schnelle und kostengünstige Reparatur von Schmutzwasserpumpen. Es gibt zwei Arten von Verschleißteilsätzen: Flygt Verschleißteilsätze und Flygt Hydraulikreparatursätze. Zusammen bieten diese beiden Sätze alle Teile, die Sie für eine komplette Reparatur des Hydraulikbereichs benötigen. Für eine komplette Überholung der gesamten Pumpe fügen Sie einfach ein Flygt Basis-Reparatur-Satz hinzu.



**N-TECHNOLOGIE-TEILE** sorgen dank des besonders widerstandsfähigen Materials und einem selbstreinigenden Laufrad für eine kontinuierliche verstopfungsfreie Abwasserförderung unter anspruchvollsten Bedingungen. Die Adaptive-N-Hydraulik verbessert diese verstopfungsfreie und energiesparende Pumpleistung durch die einzigartige Axialbewegung des Adaptive-N-Laufrads noch weiter. Es stehen preisgünstige Sätze zur N-Pumpen-Aufrüstung für die einfache Umstellung auf die N-Technologie zur Verfügung.



**ORIGINAL FLYGT STATOREN** sorgen für eine optimale Motorleistung und eine erhöhte Wirtschaftlichkeit. Die Toleranz von hohen Betriebstemperaturen verlängert die Lebensdauer des Motors. Eine überragende Kupferdrahtisolierung, erreicht durch eine hocheffiziente und umweltfreundliche Imprägnierung, minimiert das Risiko von Kurzschlüssen und sorgt für einen zuverlässigen Betrieb an Frequenzumformern (VFD).



**FLYGT WELLENEINHEITEN** werden so entwickelt und hergestellt, dass sie für einen zuverlässigen Betrieb sorgen, das Gleichgewicht während der Rotation bewahren und einen hohen und beständigen Wirkungsgrad des Motors ermöglichen. Unsere Welleneinheiten werden aus strapazierfähigem und korrosionsbeständigen Materialien hergestellt und unter Einhaltung genauester Toleranzen gefertigt.



**SUBCAB® KABEL** sind durch ihre extrem geringe Wasseraufnahme für eine lange Lebensdauer unter Wasser optimiert und sie bieten exzellente mechanische Festigkeit sowie Beständigkeit gegen hohe Temperaturen und Chemikalien. Enge Toleranzen beim Aussendurchmesser gewährleisten, dass sie zuverlässig und leckagefrei mit der Flygt Kabeleinführung zusammenpassen, und die integrierten abgeschirmten Steuerleitungen sichern eine ordnungsgemäße Überwachung und den einfachen Anschluss der Pumpensensoren.



**DIE LAGER** in den Flygt-Produkten werden sorgfältig bei zugelassenen und renommierten Lieferanten ausgewählt. Unsere Lager werden eingehend getestet und besitzen oft Flygt-spezifische Toleranzen und Abstände, die von hoher Wichtigkeit sind. Vorgefettete Lager sorgen für die richtige Schmiermittelmenge und eindeutige Flygt-Teilenummern stellen sicher, dass Sie die richtigen Lager für Ihr jeweiliges Produkt erhalten.

# Xylem |'zīləm|

- 1) Das Gewebe in Pflanzen, das Wasser von den Wurzeln nach oben befördert;
- 2) ein führendes globales Wassertechnikunternehmen.

Wir sind 12.000 Menschen, die ein gemeinsames Ziel eint: innovative Lösungen zu schaffen, um den Wasserbedarf unserer Welt zu decken. Im Mittelpunkt unserer Arbeit steht die Entwicklung neuer Technologien, die die Art und Weise der Wassernutzung und Wiedernutzung in der Zukunft verbessern. Wir bewegen, behandeln, analysieren Wasser und führen es in die Umwelt zurück, und wir helfen Menschen, Wasser effizient in ihren Haushalten, Gebäuden, Fabriken und landwirtschaftlichen Betrieben zu nutzen. In mehr als 150 Ländern verfügen wir über feste, langjährige Beziehungen zu Kunden, bei denen wir für unsere leistungsstarke Mischung aus führenden Produktmarken und Anwendungskompetenz, unterstützt durch eine Tradition der Innovation, bekannt sind.

**Weitere Informationen darüber, wie Xylem Ihnen helfen kann, finden Sie auf [xylem.com](http://xylem.com).**

## Verkaufsbüro und Kundendienststellen

A-2000 Stockerau  
Ernst Vogel-Straße 2  
Tel +43-2266-604  
Fax +43-2266-65 311

A-4600 Wels  
Ligusterstraße 4  
Tel +43-7242-66 8 51  
Fax +43-7242-66 8 51-712

A-6175 Kematen  
Messerschmittweg 7a  
Tel +43-5232-20 0 01  
Fax +43-5232-20 0 03



Xylem Water Solutions Austria GmbH  
A-2000 Stockerau  
Ernst Vogel-Straße 2  
Tel +43-2266-604  
Fax +43-2266-65 311  
[info.austria@xylem.com](mailto:info.austria@xylem.com)  
[www.xylemaustria.at](http://www.xylemaustria.at)