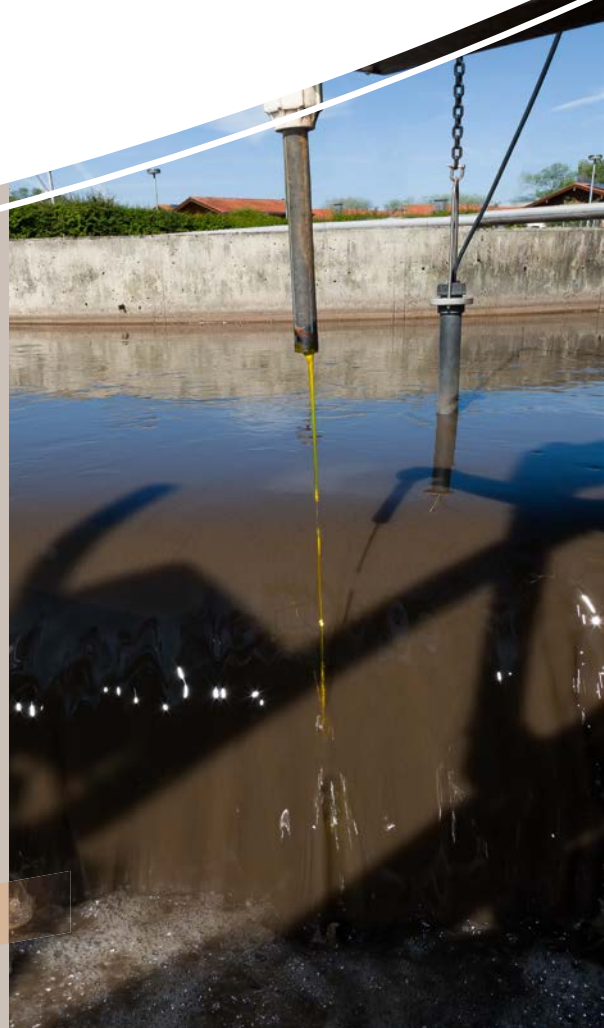




NOWOŚĆ

w IQ SENSOR NET



Alyza IQ: prosty wybór dla analiz PO₄



a xylem brand

Jak dużo odczynników zużywa Twój analizator?

Mniej odczynników

Zminimalizowane zużycie odczynników

Prosta obsługa

Regularna konserwacja zajmuje tylko 10 minut co 3 miesiące

Lepsze wyniki

Precyzyjne pomiary od niskich do wysokich stężeń



Alyza IQ PO₄ jest w pełni kompatybilna z systemem IQ SENSOR NET.
Nowy analizator może pracować z systemem 2020 oraz 282/284.

TresCon®



P700IQ



Alyza IQ



Prosta eksploatacja

Zbudowane z myślą o obsłudze, wszystkie części eksploatacyjne wymienne, bez konieczności wzywania serwisu producenta lub zawierania kontraktów serwisowych.

Odczynniki z długą datą przydatności

Łatwa i bezpieczna wymiana odczynników dzięki specjalnie zaprojektowanym saszetkom "no-drip".

Czytelne informacje

Czytelne menu pomiarowe - także w wersji 2-kanalowej oraz monitoring zużycia odczynników.

Więcej na temat
IQ SENSOR NET:
www.IQ-Sensor.Net



Więcej na temat
Alyza IQ PO₄:
www.WTW.com/Alyza-IQ



Pomiar ortofosforanów

Metoda

Metoda wanadowo - molibdenianowa (metoda żółta)

W procesie wanadowo-molibdenianowym wykrywane są jony ortofosforanów (rozpuszczone PO_4^{3-}). W tym celu, do badanej próbki dodaje się barwny odczynnik zawierający wanad i molibdenian. W warunkach kwasowych, jony PO_4^{3-} są wiązane i tworzą polianiony o żółtym zabarwieniu. Intensywność otrzymanej barwy próbki jest wprost proporcjonalna od stężenia jonów PO_4^{3-} . Następnie próbka jest poddawana analizie fotometrycznej w długości fali wynoszącej ok. 420 nm.

Obszary zastosowań

Kontrola strącania ortofosforanów

- Automatyczne czyszczenie zmniejsza nakłady konserwacyjne i zwiększa bezpieczeństwo eksploatacji
- Redukcja kosztów zużycia koagulantu bez potrzeby jego przedawkowania dzięki niezawodnemu i szybkiemu pomiarowi
- Jedno urządzenie dla dwóch miejsc pomiarowych



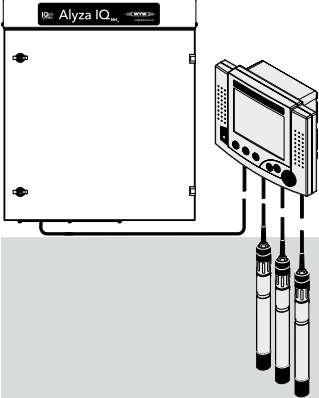
Monitoring ścieków oczyszczonych

- Precyzyjne wyniki dzięki automatycznej 1- lub 2-punktowej kalibracji
- Łatwiejsza kontrola eksploatacji dzięki autodiagnostyce z informacjami o stanie zużycia odczynników
- Dopasowane zakresy pomiarowe do dzisiejszych oraz przyszłych wymagań dopuszczalnych stężeń fosforu w ściekach oczyszczonych



Przykłady konfiguracji Alyza IQ PO₄ w systemie IQ SENSOR NET

Przykłady 1 - system 2020



Przykładowa konfiguracja

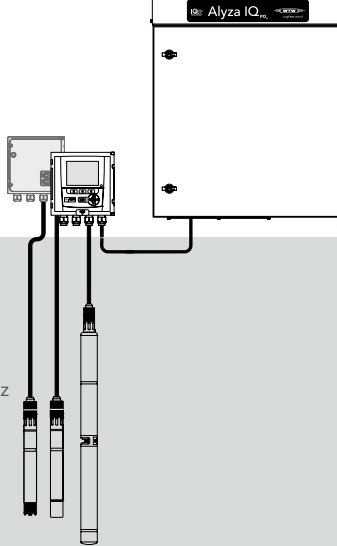
	Nr kat.
MIQ/TC 2020 3G	470022
MIQ/JB	480008
SACIQ-7,0	480042
Sondy IQ	
Alyza IQ PO ₄ -112	825512

- MIQ/TC 2020 3G (terminal/kontroler)
- MIQ/JB (moduł rozszerzający)
- Alyza IQ PO₄ (analizator z kablem SNCIQ oraz zasilaniem)

Dodatkowe urządzenia:

- 3 SACIQ (kable do sond)
- 3 sondy IQ (np. mętność, NH₄, tlen)

Przykłady 1 - system 282/284



Przykładowa konfiguracja

	Nr kat.
DIQ/S 284-CR6	472130
MIQ/JB	480008
SACIQ-7,0	480042
Sondy IQ	
Alyza IQ PO ₄ -121	825521

- DIQ/S 284-CR6 (przetwornik)
- Alyza IQ PO₄ (analizator z kablem SNCIQ oraz zasilaniem)


Dodatkowe urządzenia:

- 2 SACIQ (kable do sond)
- 2 sondy IQ (np. tlen, NH₄)
- 1 sonda IQ spektralna (np. ChZT)

Zarówno w przykładzie 1, jak i w przykładzie 2 nie ma potrzeby stosowania dodatkowego modułu zasilającego MIQ/PS, ponieważ analizator Alyza IQ zapewnia 10W w obu systemach.

Dane techniczne

Model	Alyza IQ PO ₄
Metoda pomiarowa	metoda wanadowo-molibdenianowa (metodażółta)
Zakres pomiarowy	jeden zakres pomiarowy
Strumienie próbki/ilość kanałów	dostępne wersje 1- lub 2-kanałowe
Czyszczenie	Automatyczne czyszczenie roztworem czyszczącym
Kalibracja	Automatyczna kalibracja 1- lub 2-punktowa
Temperatura pracy	-20 ... 40 °C

MR1:	0,02 ... 15,00 mg/l PO ₄ -P	 D2.25
Wyświetlane:	0,00 ... 15,00 mg/l PO ₄ -P	
Rozdzielczość:	0,01 mg/l PO ₄ -P	
Dokładność:	± 2 % ± 0,02 mg/l	
MR2:	0,2 ... 50,0 mg/l PO ₄ -P	
Wyświetlane:	0,0 ... 50,0 mg/l PO ₄ -P	
Rozdzielczość:	0,05 mg/l PO ₄ -P	
Dokładność:	± 2 % ± 0,2 mg/l	

Informacje do zamówień

Model	Opis	Nr kat.
Alyza IQ PO₄-111	Analizator PO ₄ , 1-kanałowy, z zakresem MR1, metoda żółta, do podłączenia z systemami IQ SENSOR NET 2020 oraz 282/284, zapewnia 10 W dla IQ SENSOR NET; zawiera 2 m kabla SNCIQ; zestaw odczynników należy zamówić osobno	825511
Alyza IQ PO₄-112	Analizator PO ₄ , 2-kanałowy, z zakresem MR1, metoda żółta, do podłączenia z systemami IQ SENSOR NET 2020 oraz 282/284, zapewnia 10 W dla IQ SENSOR NET; zawiera 2 m kabla SNCIQ; zestaw odczynników należy zamówić osobno	825512
Alyza IQ PO₄-121	Analizator PO ₄ , 1-kanałowy, z zakresem MR2, metoda żółta, do podłączenia z systemami IQ SENSOR NET 2020 oraz 282/284, zapewnia 10 W dla IQ SENSOR NET; zawiera 2 m kabla SNCIQ; zestaw odczynników należy zamówić osobno	825521
Alyza IQ PO₄-122	Analizator PO ₄ , 2-kanałowy, z zakresem MR2, metoda żółta, do podłączenia z systemami IQ SENSOR NET 2020 oraz 282/284, zapewnia 10 W dla IQ SENSOR NET; zawiera 2 m kabla SNCIQ; zestaw odczynników należy zamówić osobno	825522
Zestawy odczynników		
R-Set PO₄/1-1	Odczynniki dla analizatora Alyza IQ PO ₄ -X1X z zakresem MR1	827550
R-Set PO₄/1-2	Odczynniki dla analizatora Alyza IQ PO ₄ -X2X z zakresem MR2	827551
SC-Set PO₄/1-1_0/1	Roztwory kalibracyjne i roztwór czyszczący dla Alyza IQ PO ₄ -X1X z zakresem MR1; Roztwory kalibracyjne o stężeniach 0 mg/l oraz 1 mg/l	827555
SC-Set PO₄/1-1_0/10	Roztwory kalibracyjne i roztwór czyszczący dla Alyza IQ PO ₄ -X1X z zakresem MR1; Roztwory kalibracyjne o stężeniach 0 mg/l oraz 10 mg/l	827556
SC-Set PO₄/1-2_10/40	Roztwory kalibracyjne i roztwór czyszczący dla Alyza IQ PO ₄ -X2X z zakresem MR2; Roztwory kalibracyjne o stężeniach 10 mg/l oraz 40 mg/l	827557

