



optimize®

DES SOLUTIONS POUR OPTIMISER ET SURVEILLER EFFICACEMENT VOS ÉQUIPEMENTS



La solution d'optimisation et de surveillance optimize® fournit des indicateurs sur la santé et la maintenance conditionnelle pour les équipements rotatifs et fixes comme les pompes, les moteurs, les échangeurs thermiques ou les purgeurs de vapeur. Elle surveille périodiquement les vibrations, la température et la pression des systèmes, et permet aux utilisateurs d'accéder à partir de smartphones ou de tablettes iOS ou Android à des outils de surveillance simples à utiliser.

En utilisant l'analyse décisionnelle, optimize identifie les problèmes potentiels de vos équipements avant qu'ils ne se produisent, afin de vous aider à gérer la fiabilité et la maintenance des systèmes. Les informations sur la santé des équipements sont collectées, stockées et analysées dans le capteur optimize. Ceci vous permet de comprendre la santé actuelle et l'historique des données sur vos équipements, de créer des rappels de maintenance et de générer des rapports détaillés. En conséquence, vous pouvez réaliser une maintenance préventive avant que les problèmes ne deviennent critiques.

De plus, avec la passerelle optimize, vous disposez désormais d'une véritable connectivité à distance et d'un accès aux appareils mobiles sans avoir à vous trouver dans la portée Bluetooth®. Vous pouvez accéder

aux données à tout moment, de n'importe où... 24 h/24, 7 j/7. Avec l'ajout de la plateforme de surveillance intelligente Avensor de Xylem, vous bénéficierez d'une surveillance 24 h/24, 7 j/7 à l'aide de notre application Web dédiée.

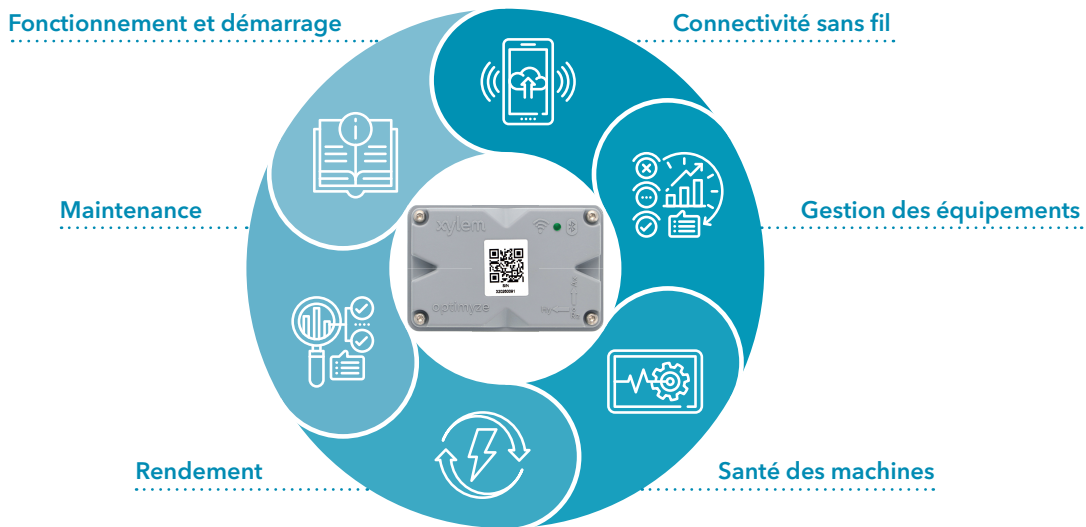
Avantages :

- Surveillance de l'état de vos équipements mécaniques et électriques permettant une maintenance conditionnelle
- Gestion des équipements, incluant l'emplacement des équipements, les journaux de maintenance, la taille, la date de fabrication, ainsi que des rappels
- Transparence sur la santé des équipements pour optimiser la fiabilité
- Rapports optimisés qui aident à simplifier la documentation, à gérer la maintenance du système et à informer le service des achats
- Capacité de partager automatiquement les données avec plusieurs utilisateurs locaux
- Surveillance pratique de l'état du système sur notre application mobile simple à utiliser
- Véritable surveillance à distance via la passerelle optimize
- Configuration simple à l'aide de votre appareil mobile
- Surveillance à distance via l'application mobile optimize ou l'application Web de surveillance intelligente Avensor

Industries :

- Services pour bâtiments commerciaux
- Industriel
- Agriculture
- Services des eaux

Optimisez votre façon de travailler



Solutions optimize pour répondre à vos besoins

Surveillance de l'état de santé





- Mesure périodique des vibrations, de la température et de la pression
- RMS, Kurtosis et FFT (transformation de Fourier rapide)
- Guidage instantané de l'état de santé à l'aide des normes ISO ou ANSI/Hi en matière de vibrations
- Graphique des tendances
- Rappels et journaux de maintenance
- Génération de rapports et documentation des équipements

Gestion du cycle de vie des équipements

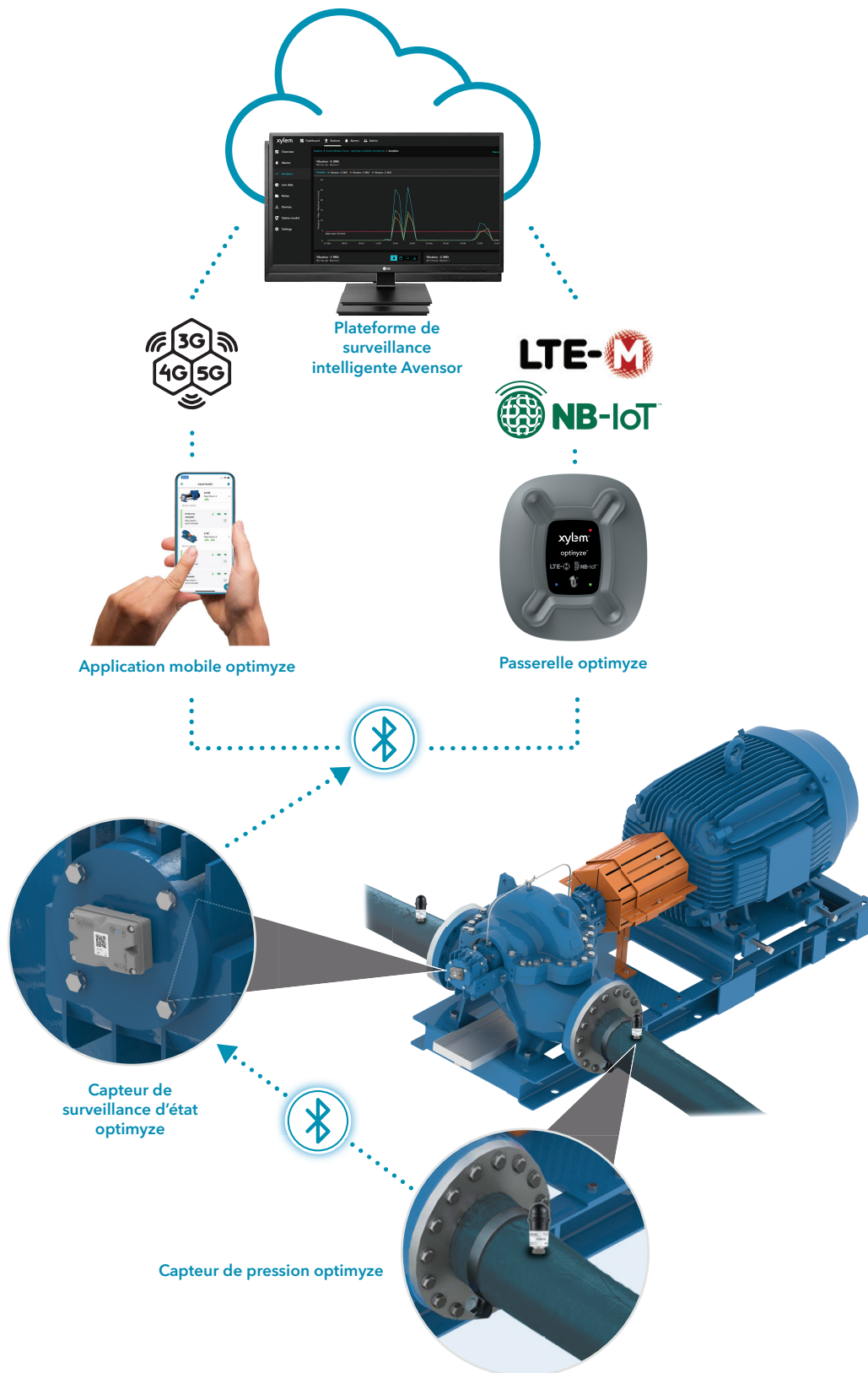
- Vue d'ensemble des équipements entre les stations et les sites
- Visibilité des autres équipements et contrôleurs clés
- Capacité d'analyse et d'exportation de données
- Gestion des alarmes et des utilisateurs
- Connexion à SCADA ou BMS via un connecteur OPC UA ou une API machine à machine

Surveillance à distance

- Accès 24 h/24, 7 j/7 aux informations sur la santé des équipements
- Appariement et configuration par un seul bouton
- Connectivité LPWAN cellulaire offrant une couverture efficace à l'intérieur des bâtiments et des sous-sols

	 Capteurs optimize	 Application mobile optimize	 Plateforme de surveillance intelligente Avensor*	 Passerelle* optimize
Surveillance de l'état de santé	✓	✓		
Gestion du cycle de vie des équipements	✓	✓	✓	
Surveillance à distance	✓	✓	✓	✓

*Abonnement annuel requis (1ère année incluse)



Cybersécurité de la solution Xylem

Xylem accorde de l'importance à la sécurité de votre système et à la disponibilité de vos services critiques. Pour plus d'informations sur les pratiques de cybersécurité de Xylem ou pour contacter l'équipe de cybersécurité, veuillez consulter [Xylem.com/security](https://www.xylem.com/security).

Caractéristiques du capteur optimize

Mesure de la température de surface	
Plage de mesure	-20 à 135 °C (-4 à +275 °F)
Méthode de mesure	Laser infrarouge sans contact
Précision du gradient faible (gradient de 0 °C à 25 °C)	+/- 1 °C
Précision du gradient moyenne (gradient de 25 °C à 50 °C)	+/- 2 °C
Précision du gradient importante (gradient de 50 °C à 100 °C)	+/- 4 °C

Mesure des vibrations	
Plage de fréquence	5 Hz à 1 100 Hz
Méthode de mesure	3 axes indépendants
Sortie principale (par axe)	Valeur RMS unique
Autres sorties	Kurtosis et FFT
Limite de vibrations (accélération max)	16 g
Seuil standard (Mondial)	ISO 10816-7
Seuil standard (Amérique du Nord)	ANSI/Hi 9.6.4

Puissance	
Piles (remplaçables)	(2) 3,6V AA, 2400mAh, Lithium
Durée de vie de la pile (avec un taux d'échantillonnage par défaut à 25 °C)	3 à 5 ans
Taux d'échantillonnage par défaut	1 échantillon toutes les 30 minutes
Taux d'échantillonnage disponibles (un échantillon par unité de temps)	10 secondes à 12 heures

Communication sans fil	
Type de réseau	Bluetooth® Basse énergie 5.0 ¹
Plage de connexion (sans interférence)	30 mètres (100 pieds)

Environnement	
Plage de fonctionnement ambiante	-20 °C à +50 °C (-4 °F à +122 °F)
Température de stockage (5 à 95 % d'humidité sans condensation)	-25 °C à +65 °C (-13 °F à +149 °F)
Indice de protection	IP56, NEMA 4

Propriétés physiques	
Poids	145 g (0,32 lbs.)
État	LED
Méthode de montage (standard)	Magnétique (magnets 16 mm)
Méthode de montage (en option)	Percer et appuyer avec une plaque
Dimensions	88,6 mm x 56,9 mm x 35,4 mm (3,49 po x 2,24 po x 1,39 po)

Certifications	
Certifications	CE, FCC, UL
Usage prévu (environnements)	Non dangereux, non corrosif

¹Rétrocompatible jusqu'au Bluetooth® Basse énergie 4.2

Références	
Capteur optimize	P2007024
Alimentation optimize en option	P2007066
Kit de remplacement de pile optimize	P2007030
Kit de montage de plaque plate optimize en option	P2007031
Passerelle optimize	P2007065
Alimentation de la passerelle optimize	P2007067
Capteur de pression optimize, 0 à 100 psi	P2004731
Capteur de pression optimize, 0 à 250 psi	P2004753
Capteur de pression optimize, 0 à 500 psi	P2004754
Batterie du capteur de pression optimize	P2004732

Caractéristiques de la passerelle optimize

Communication sans fil	
Type de réseau	Bluetooth® Basse énergie 4.2
Portée de connexion Bluetooth (sans interférence)	30 mètres (100 pieds)
Cellulaire	Catégorie LTE-M, NB-IoT
Antenne externe	Pour Bluetooth® – dipôle 2,4 GHz ; Pour LTE – dipôle

Environnement	
Usage prévu (environnements)	Non dangereux, non corrosif
Température de fonctionnement	-40 à +80 °C (-40 à +176 °F)
Humidité de fonctionnement	10 à 95 %, sans condensation
Température de stockage	-40 à +85 °C (-40 à +185 °F)
Température de stockage	5 à 95 %, sans condensation
Indice de protection	NEMA 1, IP30

Propriétés physiques	
Poids	235 g
Méthode de montage (standard)	Montage sur table ou mural avec vis de montage
Dimensions	110,28 mm x 99,16 mm x 35,32 mm (4,34 po x 3,90 po x 1,39 po)

Certifications	
Réglementations	CE, FCC, ISED et UKCA
Industrie	PTCRB, GCF

Pour connaître les spécifications Avensor, rendez-vous sur www.xylem.com/avensor

Caractéristiques du capteur de pression optimize

Communication sans fil	
Type de réseau	Bluetooth® Basse énergie 4.2
Portée de connexion Bluetooth (sans interférence)	30 mètres (100 pieds)

Environnement	
Température compensée	-10 °C à +85 °C (-14 °F à +185 °F)
Température de fonctionnement	-40 °C à +85 °C (-40 °F à +185 °F)
Température de stockage	-40 °C à +125 °C (-40 °F à +257 °F) sans batterie
TEB	3 % FS
Dérive à long terme	0,2 % FS/an (non-cumulé)
Antichocs	50 g, 11 ms, 1/2 sinusoïdale
Vibration	10 g, crête, 20 à 2 400 Hz
Protection EMI/RFI	Oui
Indice de pénétration	IP-67

Propriétés physiques	
Poids	227 g (0,50 lb)
Méthode de montage	¼ po NPT Mâle and G ¼ Mâle
Dimensions	99,82 mm x 34,03 mm x 34,03 mm (3,93 po x 1,34 po x 1,34 po)

Certification	
Réglementations	CE et FCC



La transformation numérique commence avec Xylem Vue

Les solutions de surveillance optimize™ sont des éléments importants de notre suite complète de solutions numériques, Xylem Vue, qui combine des technologies intelligentes et connectées, des systèmes et services intelligents, et plus de 150 ans d'expertise en résolution de problèmes. Xylem Vue vous aide à résoudre vos défis les plus urgents en matière d'eau et à fournir des résultats transformateurs à vos communautés, plus rapidement et à moindre coût.

Pour plus d'informations sur Xylem Vue, rendez-vous sur www.xylem.com/XylemVue



Xylem France
Téléphone : 09 71 10 11 11
Fax : (888) 322-5877
www.xylem.com/fr-fr/

Xylem et optimize sont des marques déposées de Xylem ou l'une de ses filiales. La marque et les logos Bluetooth sont des marques commerciales déposées appartenant à Bluetooth SIG, Inc. ; toute utilisation de ces marques par Xylem, Inc., Laird Connectivity ou de l'une de leurs filiales est réalisée sous licence. Toutes les autres marques ou marques déposées sont la propriété de leurs propriétaires respectifs.
© 2024 Xylem Inc. BRéOPTSALES-FAM-FR R3 Janvier 2024

En savoir plus sur les solutions optimize®

