



# Soluciones y Servicios Agua Potable

CONTROL TOTAL EN TODO EL CICLO DE PRODUCCIÓN DE AGUA POTABLE

**xylem**  
Let's Solve Water

# Calidad, cantidad y disponibilidad del agua

En Xylem, creemos que si puedes gestionar el agua, puedes gestionarlo todo. Todos los días, nos centramos en aprovechar la experiencia y el compromiso de nuestros casi 17.000 compañeros para ayudar a que el agua sea más segura, más accesible y más asequible para las personas y las comunidades de todo el mundo. Trabajamos en pos de nuestro propósito: crear valor económico y social.

Entendemos los desafíos para suministrar el agua potable de la que el mundo depende. Y estamos a su disposición con tecnología y experiencia para ayudarlo a tener agua segura, en la cantidad correcta y en el momento adecuado. Xylem es su socio en cada paso del ciclo del agua, desde soluciones de tratamiento completas hasta eliminación de pérdidas de agua y control total de procesos.

Todos los días, las organizaciones y empresas de todo el mundo dependen de nuestros productos y servicios para dominar los desafíos del agua y lograr mejores resultados con menos complicaciones.

# Nuestros cuatro principios para su éxito sostenible

Durante décadas de experiencia e innovación en aplicaciones, Xylem ha identificado cuatro claves para operaciones sostenibles y de éxito en agua limpia. Estamos comprometidos a ayudarte a dominarlas.

## 1. Calidad. Calidad. Calidad.

Tu reputación depende de ello. Y también la nuestra. Por ello hemos desarrollado una cartera con las soluciones más avanzadas y efectivas disponibles para el tratamiento del agua, el análisis y la optimización de procesos. Pero se obtienen las mayores ventajas cuando se combinan con nuestra experiencia en el diseño de instalaciones.

## 2. Conoce tu entorno

Tenemos las herramientas para garantizar una comprensión total de su ecosistema en todo momento.

Desde una medición precisa hasta el análisis, monitorización, administración de redes y la predicción. Nos aseguramos de que las respuestas estén siempre a su alcance y que estemos ahí para que usted se mantenga al tanto de todo.

## 3. Protege lo que tienes

La gestión eficiente de este valioso recurso es un factor clave para el éxito.

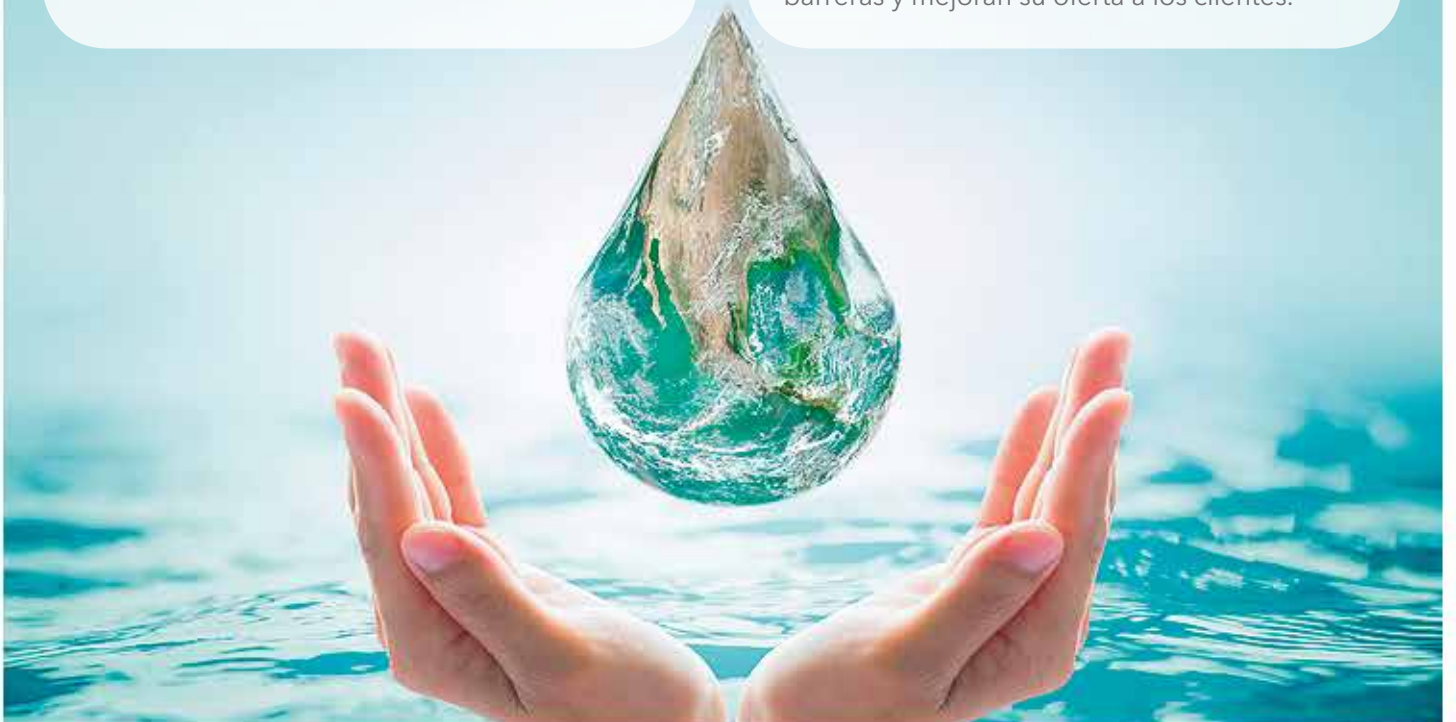
Tenemos soluciones inteligentes para ayudarle a controlar todas las variables claves.

Desde la reducción del agua no contabilizada hasta la medición y facturación inteligentes, minimizando el tiempo de inactividad y reduciendo el consumo de energía.

## 4. Mantenlo fluyendo

El ciclo del agua consiste en lograr un flujo suave y continuo sin alteraciones. Xylem puede ofrecerle las soluciones más eficientes para transportar, eliminar, controlar y tratar el agua.

Pero también estamos aquí para mantener sus operaciones y su negocio en funcionamiento, con asesoramiento de expertos y servicios esenciales que liberan recursos, eliminan barreras y mejoran su oferta a los clientes.





# Tecnología que resuelve sus re

## Tratamiento avanzado de agua

Una amplia gama de soluciones de tratamiento fiables que incluyen desinfección, oxidación, filtración y tratamiento biológico

## Monitorización de calidad de agua tratada

Soluciones integrales de monitorización del agua e informes en tiempo real para cumplir con la normativa

## Optimización del proceso de tratamiento

Sensores de calidad de agua combinados con algoritmos avanzados para optimizar los procesos de tratamiento

## Mantenimiento Preventivo y Predictivo

Equipos conectados y soluciones de mantenimiento para reducir el tiempo de inactividad y los fallos de los equipos críticos.

## Monitorización del ecosistema

Soluciones de sensores remotos para monitorizar e informar sobre una variedad de parámetros de recursos hídricos

## Gestión de operaciones remotas

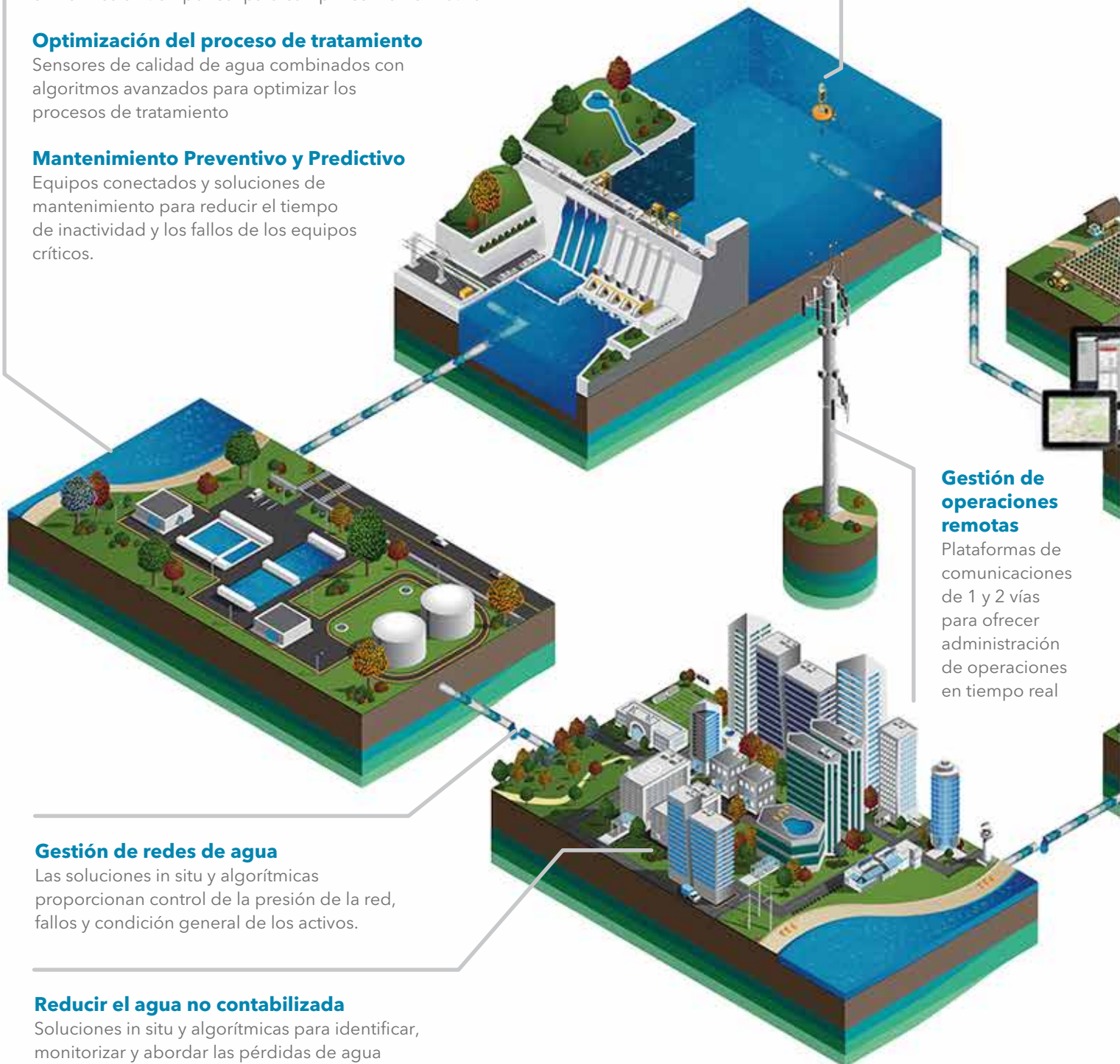
Plataformas de comunicaciones de 1 y 2 vías para ofrecer administración de operaciones en tiempo real

## Gestión de redes de agua

Las soluciones in situ y algorítmicas proporcionan control de la presión de la red, fallos y condición general de los activos.

## Reducir el agua no contabilizada

Soluciones in situ y algorítmicas para identificar, monitorizar y abordar las pérdidas de agua reales y aparentes.



# tos a través del ciclo del agua



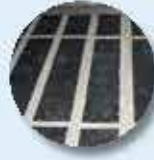
## Captación de agua

Control total sobre la captación de aguas superficiales y pozos profundos, bombas con certificación ACS, bombas monoetapa y sumergibles, así como nuestra flota de alquiler.



## Análisis de Agua

Una gama completa de equipos de analítica de calidad del agua para cada necesidad.



## Clarificación y filtración

Clarificadores y filtros que proporcionan un conjunto completo de soluciones para la purificación del agua potable.



## Desinfección ultravioleta

Inactivación rápida y eficiente de microorganismos para una desinfección completa.



## Ozono & Oxidación avanzada

Elimine los microcontaminantes, el olor y el color para obtener agua potable de alta calidad.



## Transporte de Agua

Una amplia gama para garantizar un suministro de agua fiable, que incluye bombas de velocidad variable y fija, grupos de presión y grupos de presión constante.



## Monitorización y Control

Productos de monitorización y control que le ayudan a mantener el control total durante todo el día.



## Detección de fugas

Tecnologías inteligentes y soluciones de gestión de redes detectan y previenen las fugas y los posibles fallos del sistema, para eliminar las pérdidas reales de agua.



## Medición de agua

La medición de caudal de agua de alto rendimiento asegura el suministro de cantidades exactas de agua y reduce las pérdidas aparentes.

# Aplicaciones para el Ciclo del Agua



Soluciones / aplicaciones	Bombas alto flujo	Hidro turbinas	Bombas para pozo	Bombas centrífugas horizontales	Bombas multietapa	Grupos de presión	Bombas de achique y drenaje
Página número	8	9	10 / 11	12	14	18	24
Bombeo de agua de pozos profundos			•				
Bombeo de agua	•			•	•	•	•
Generación de energía		•					
Monitorización de calidad de agua							
Transferencia de agua	•		•	•	•	•	•
Drenaje de depósitos y bypass							•
Clarificación de agua							
Filtración de agua							
Bombeo de filtración y retrolavado				•	•		
Grupo de presión membrana/OI				•	•	•	
Desinfección de patógenos							
Oxidación microcontaminantes y eliminación de olor y color							
Almacenamiento y distribución de agua	•		•	•	•	•	
Aumento de presión de red			•		•	•	
Bombeo de agua de calefacción urbana				•	•		
Medición de caudal de agua							
Evaluación del estado de tuberías							
Detección de fugas y roturas							
Informes de agua no contabilizada							
Monitorización de presión transitoria							
Servicios generales de planta	•		•	•	•	•	•
Servicios de redes generales							





# Bombas Flygt PL 7000 & LL, NL 3000



La gama de bombas de la marca Flygt es ideal para bombeo de grandes volúmenes de agua y aplicaciones donde los productos estándar no funcionan. Mayor eficiencia y capacidad, con nuestras bombas de columna vertical personalizadas y de alta capacidad. Teniendo en cuenta la orientación y posicionamiento de las bridas, nuestras grandes bombas de doble aspiración / cámara partida ofrecen una gama única en bombeo de agua con sólidos. Para las aplicaciones de grandes caudales, nuestras bombas de flujo axial horizontales pueden adaptarse para superar los 115.000 m<sup>3</sup>/h.

**Aplicaciones:**

- Transporte de agua
- Recirculación

## Bombas Flygt PL 7000 , LL & NL 3000 para grandes / medios caudales y bajas alturas

- La gama de Xylem Flygt PL 7000 transporta grandes/medios caudales a bajas alturas.
- Para alturas medias, Xylem ofrece la gama Flygt LL 3000 con impulsores simples o multicanal para flujo axial.
- La gama Flygt NL 3000 de Xylem está equipada con nuestro impulsor con tecnología N para un máximo rendimiento.
- Las unidades motor sumergibles slimline proporcionan una huella considerablemente más pequeña que las bombas no-sumergibles, permitiendo estaciones de bombeo compactas y de bajo coste sin superestructura.
- Las bombas siempre están sumergidas cuando están funcionando, lo que permite que funcione más refrigerado y silencioso que las bombas de hélice no sumergibles.



PL 7000

Series	Potencia (kW)		Máximo altura (m)	Máximo caudal (l/s)
	Mínimo	Máximo		
PL 7000	6,0	575	12,5	7.000
NL 3000	3,1	44	20	500
LL 3000	4,7	430	33	2.400



# Hidro Turbinas Flygt



La gama de turbinas sumergibles de la marca Flygt de Xylem es la combinación perfecta para la generación de energía en casi cualquier situación, en nuevas plantas o estructuras existentes. Como el mayor fabricante de bombas sumergibles del mundo, nuestra experiencia y nuestra historia se encuentran en cada turbina sumergible que fabricamos. Con un bajo coste de inversión inicial y una larga vida útil, el retorno de la inversión en pequeñas centrales hidroeléctricas es rápido, lo que conduce a una buena rentabilidad. Hay una razón simple por la que se eligen turbinas sumergibles. Sistema operativo sumergido, no se requiere una superestructura costosa.

**Aplicaciones:** • Generación de energía

## Fácil de instalar y mantener

- Las turbinas sumergibles Flygt se pueden instalar en minutos, sin necesidad de ensamblaje ni alineación del eje. Los conceptos de instalación inteligente de Flygt permiten una fácil extracción para el servicio.

## Fiable y eficiente

- Las turbinas sumergibles ofrecen una alta eficiencia operativa y una gran fiabilidad, sin eje de transmisión, acoplamientos o cojinetes intermedios.

## Invisible y silenciosa

- Funcionamiento sumergido e instalación bajo tierra hacen que las turbinas Flygt sean virtualmente silenciosas e invisibles.

## Para una amplia variedad de condiciones

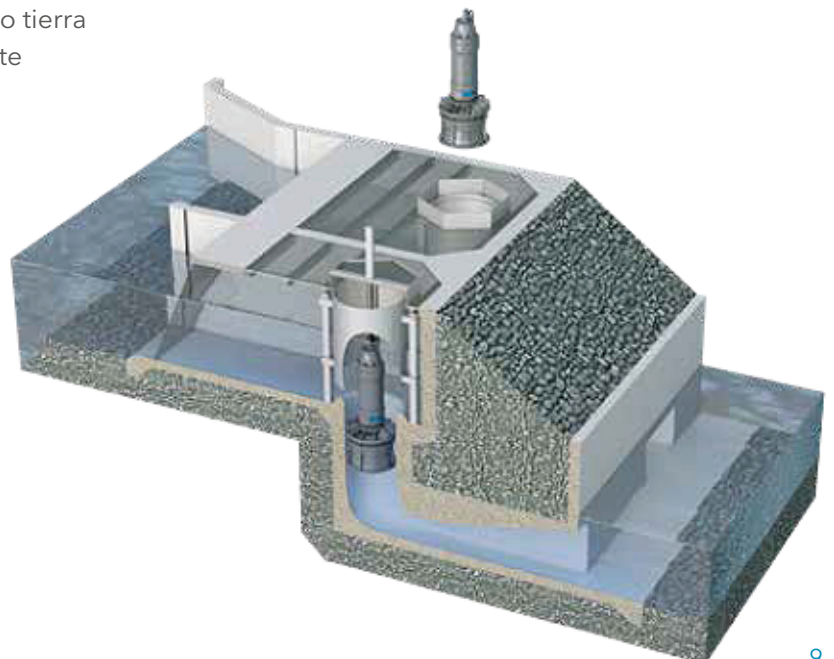
- Para aplicaciones con alturas de hasta 20 metros y caudales de hasta 10 m<sup>3</sup>/s por unidad.

Hidro Turbinas



## Se auto-ajusta a caudal variable

- Las cuatro turbinas disponibles más grandes ofrecen una opción con hélices ajustables automáticamente (turbinas semi-Kaplan) para tratar caudales variables y su uso en condiciones de paso.



# Series Lowara e-GS, Z6, Z8, Z10, Z12



La amplia gama de bombas sumergibles Xylem para pozo de la marca Lowara de 4 "a 12" ofrece una solución rentable para una diversidad de aplicaciones. Disponibles en AISI 304, AISI 316 y acero inoxidable dúplex, estas bombas son ideales para situaciones que requieren una larga vida útil. Los sistemas hidráulicos están diseñados para una alta capacidad de gestión de arena. Las aplicaciones más comunes incluyen el suministro de agua y el riego, la desalinización y el drenaje de pozos profundos. La durabilidad y la alta eficiencia son las características clave de las versiones encapsuladas y rebobinadas.

**Aplicaciones:**

- Bombeo de agua de pozo profundo
- Bombeo de agua
- Recirculación

**La mayor eficiencia hidráulica del mercado.**

- Ahorro de energía y dinero.

**Todas las partes hechas con fundición de precisión**

- Alta resistencia al desgaste y la corrosión para una larga vida útil con alta eficiencia.

Z8



**Anillos de desgaste dinámicos**

- Lubricación hidrodinámica para minimizar el desgaste y optimizar la eficiencia.

Z6



**Rodamientos deslizantes en cada etapa**

- Operación suave y vida útil prolongada incluso en condiciones de operación extremas.

**Válvula de retención integrada**

- Instalación fácil y económica.

**Baja necesidad de mantenimiento**

- Materiales de alta calidad y características de diseño innovadora (anillos de desgaste, rodamientos deslizantes).

**Optimización del punto de trabajo**

- Los impulsores pueden recortarse para lograr la máxima eficiencia en un punto de trabajo específico.

**Opción Hydrovar**

- Ajuste de rendimiento optimizado según la demanda efectiva, lo que garantiza la protección del sistema.

Serie de bombas suergibles	Tamaño de perforación (pulgadas)	Máxima Potencia (kW)	Máxima altura (m)	Máximo caudal (m <sup>3</sup> /s)	Máxima profundidad de inmersión (m)
E-GS	4"	7.5	310	22	300
Z SERIES	6", 8", 10", 12"	350	700	520	350

# Bombas verticales tipo turbina

Goulds Water Technology le ofrece el modelo de bombas verticales tipo turbina para cada aplicación y, al mismo tiempo, utiliza diseños hidráulicos comunes para los conjuntos de tazones de las bombas. La bomba vertical tipo turbina puede tener múltiples etapas, brindando un alto grado de flexibilidad al seleccionar la bomba y poder hacer cambios al sistema en el futuro.



## Servicios de ingeniería premium

### Planos:

Proporcionamos planos y modelos 3D específicos para proyectos.

### Análisis de Velocidades Críticas:

Cálculo incluye modelamiento de velocidades críticas laterales, torsionales y axiales.

### Frecuencia Reed:

Uso de elementos finitos para análisis de frecuencia Reed en cabezales de descarga.

### Análisis de bomba completa con FEA:

Determinación de todos los modos de frecuencias críticas, incluido el efecto del fluido bombeado.

### Análisis de Cargas Dinámicas:

Incluye análisis de todas las cargas muertas, así como el torque generado por el motor, empuje lateral de la descarga hidráulica y momento torsional.

### Análisis Sísmico:

Describe cargas aplicadas sobre la bomba durante un evento sísmico, tanto de cargas externas sobre el cabezal de descarga y motor, así como cargas internas sobre los componentes rotatorios de la bomba.

### Diseño de Anclajes:

Dimensionamiento de anclajes y su empotramiento, incluyendo su disposición.

## MODELO VIT



**TIPO F**  
Cabezal

## MODELO VIC



**TIPO U**  
Brida de  
descarga  
ubicada  
bajo el suelo



**TIPO T**  
Brida de  
succión  
ubicada  
en cabezal



**TIPO L**  
Brida de  
succión  
ubicada  
en el barril

## MODELO VIS



Pozo  
Profundo



Brida de  
succión  
ubicada  
en el barril

Xylem puede fabricar los cabezales de descarga a la medida, diseñados específicamente para su aplicación. Para los proyectos con requerimientos de menor presión, elija uno de nuestros diseños de cabezal de fundición tipo DI o CF.

## Gama disponible

### Turbina Vertical - VIT

**Tamaño tazón:** 5" a 48"

**Flujo hasta:** 50.000 gpm (11.400 m<sup>3</sup>/h)

**Altura descarga:** sobre 985 pies (300m)

### Bomba de Pozo - VIS

**Tamaño tazón:** 5" a 20"

**Flujo hasta:** 8.000 gpm (1.800 m<sup>3</sup>/h)

**Altura descarga:** sobre 985 pies (300m)



# Lowara e-NSC



Combinando un diseño robusto con una alta eficiencia, la gama de bombas centrífugas de aspiración Lowara e-NSC de Xylem ofrece la adaptación perfecta para cualquier aplicación de suministro de agua. Robustas y montadas en bancada en varios diseños. Están diseñadas para una alta eficiencia, con un rendimiento adaptado para el control de velocidad variable. Las bombas son de acero inoxidable y hierro fundido para garantizar la resistencia a la corrosión y a la abrasión. Los usos finales comunes incluyen edificación residencial y comercial, servicios públicos, industria y acuicultura, riego, enfriadores y más.

- Aplicaciones:**
- Bombeo de agua superficial
  - Retrolavado filtros
  - Almacenamiento y distribución de agua
  - Bombeo de agua de calefacción urbana
  - Transporte de agua
  - Presurización del sistema membrana / OI
  - Presurización de red
  - Suministro de hidrante
  - Servicios generales de planta

## Cumple con las regulaciones de ErP

- MEI > 0.4 recomendado.
- Motores IE3 en toda la gama.

## Aumento de rendimiento

- Incremento de eficiencia promedio + 6pts sobre modelos anteriores.
- Sistema hidráulico mejorado, que cumple con los estándares más altos del mercado en términos de Q&H.

## Cobertura más amplia

- Amplia cobertura desde el tamaño 32 hasta el tamaño 300, cubriendo una amplia gama de necesidades de aplicaciones de agua limpia.



## Mayor cobertura de aplicaciones

- Carcasas de fundición, acero inoxidable, bronce, dúplex.
- Clasificación de presión estándar (PN16) para manejar diversas aplicaciones.
- Amplia y mejorada oferta de juntas mecánicas.
- Opciones industriales que incluyen soporte de rodamiento, sellos de cartucho, lubricación con aceite, etc.

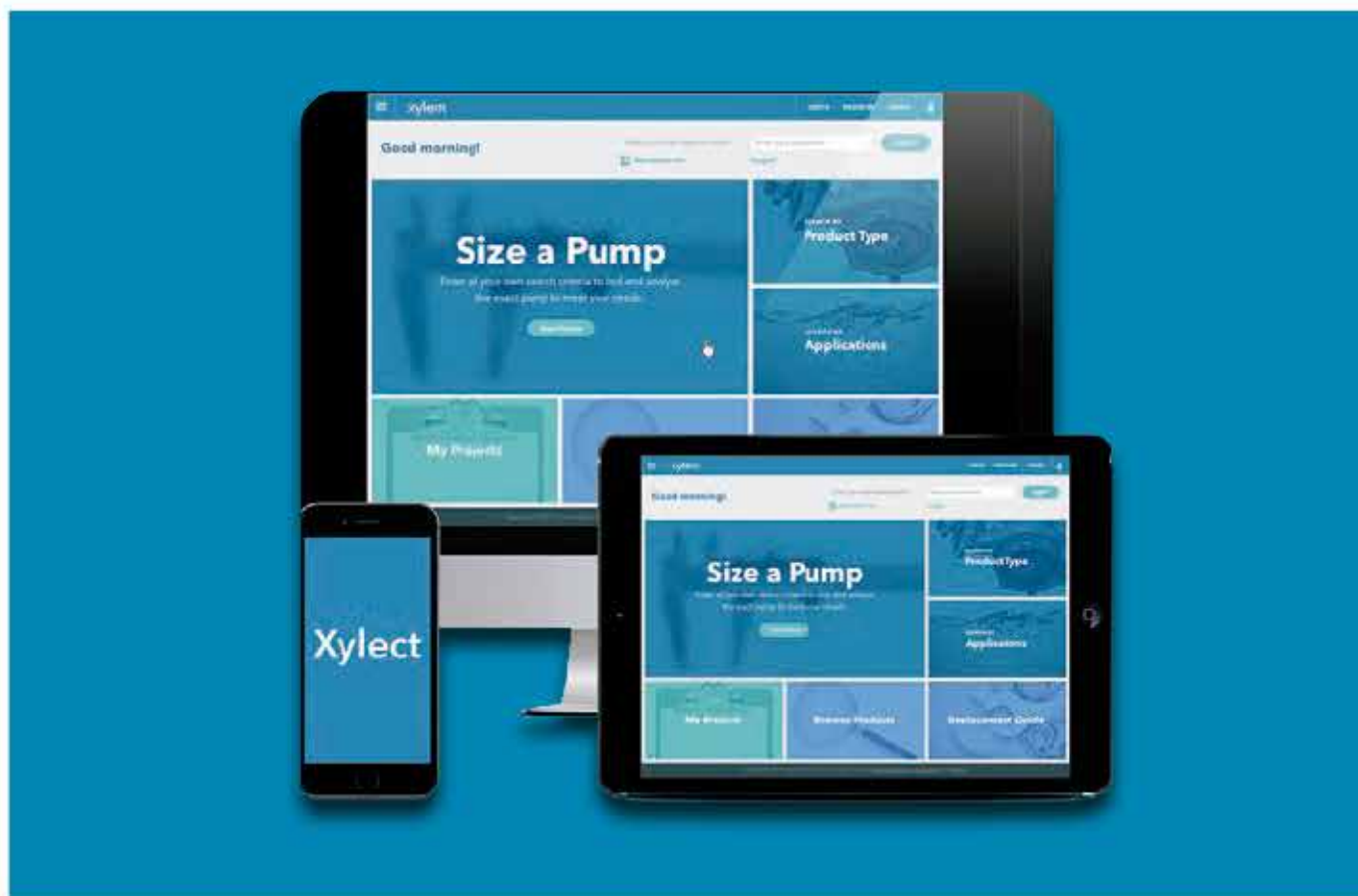
## Complejidad reducida

- Más ligero y más compacto, con más componentes compartidos.

Serie	DN (mm)	Máxima Potencia (kW)	Máxima altura (m)	Máximo caudal (m <sup>3</sup> /h)
e-NSC	32 - 300	355	160	1.800



Xylect es un software de selección de bombas que integra una función de búsqueda rápida basada en múltiples criterios para permitir la selección de productos Lowara, Flygt y Godwin por tipos de bombas, familias de productos, aplicaciones o punto de trabajo.



## Funciones de Xylect

- Guía para selección equipos de bombeo
- Cálculo de pérdidas de carga
- Trazado de curvas con o sin variación de velocidad
- Indicación de las condiciones de utilización
- Información de los productos (curvas, dimensiones, datos de los motores, fotografías)
- Impresión de documentos
- Planos dimensionales en 2D y 3D

[www.xylect.com](http://www.xylect.com)

Xylect está disponible para  
iPhone y Android

# Bombas multietapas e-MP

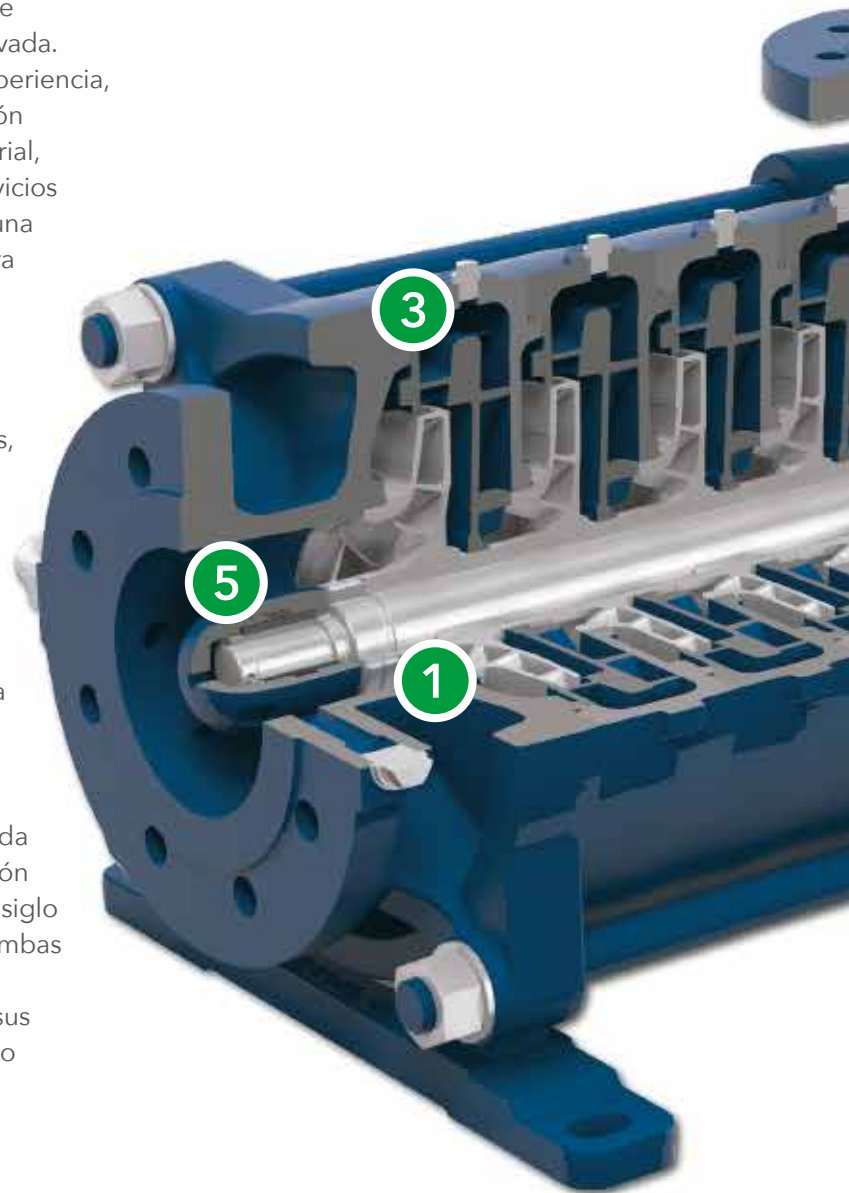
Por fin tenemos un sistema de bombeo sólido y fiable para prácticamente cualquier aplicación a presión elevada. La e-MP de Lowara / Goulds combina un siglo de experiencia, saber hacer y pericia de Xylem para crear una solución potente y eficiente para los clientes del sector industrial, de los servicios públicos, del sector agrícola y los servicios para la construcción. Al estar diseñada para admitir una gran variedad de configuraciones, el único límite para las aplicaciones de la e-MP es su imaginación.

## Selección rápida

Use la herramienta de selección on-line para ahorrar tiempo. La e-MP está disponible en diversos tamaños, modelos y materiales que le permiten configurarla para que se adapte a la perfección a los requisitos de su sistema. Xylect le ayudará a identificar el modelo adecuado y los accesorios necesarios; a seleccionar la orientación horizontal o la vertical; y a configurar las carcasas, los mecanismos hidráulicos y las juntas de estanqueidad que necesita en función de la aplicación.

## Asistencia de expertos

Consulte al equipo comercial de Xylem cualquier duda que le surja con respecto a la selección y configuración adecuados de la e-MP. Xylem cuenta con más de un siglo de experiencia en el diseño y la configuración de bombas multietapa de hierro moldeado para aplicaciones a presión elevada en todo el mundo. Coordinaremos sus solicitudes con nuestro experimentado departamento de Ingeniería para garantizarle que su bomba esté optimizada para su aplicación.



## Descripción general de la gama

**Tamaños:** de DN50 a DN150

**Configuraciones:** horizontal y vertical

**Potencia:** 7,5 kW-1250 kW (2 polos)  
2,2 kW-160 kW (4 polos)

**Altura manométrica:** de hasta 950m

**Caudal:** de hasta 850m<sup>3</sup>/h

**Temperatura del líquido bombeado:**  
de -25°C a +140°C, opcionalmente 180°C

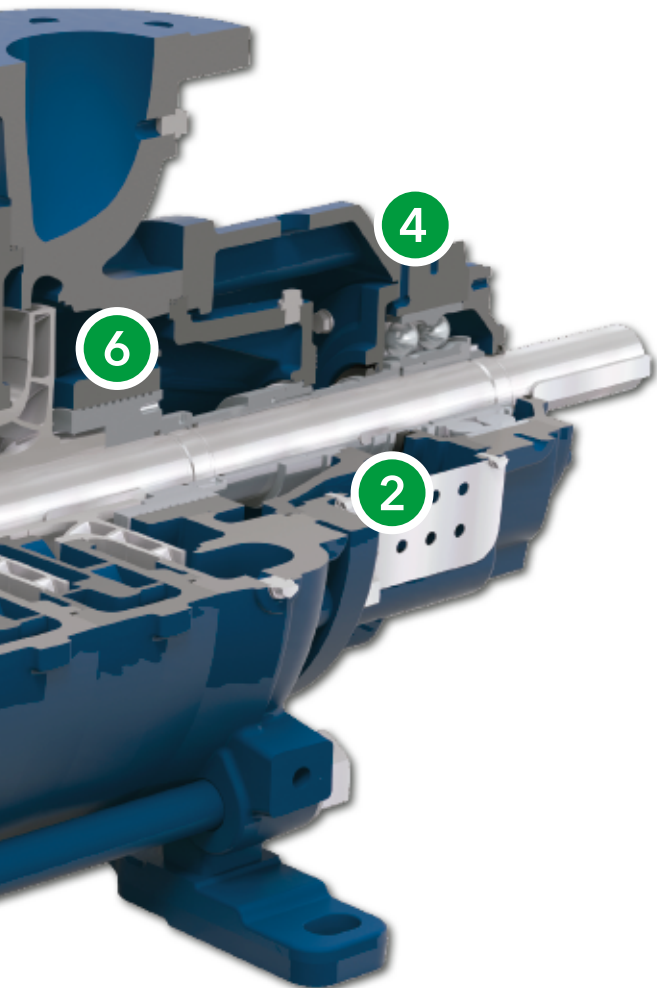
## Opciones de materiales

**Carcasa de la bomba:** hierro fundido, hierro dúctil, acero, acero inoxidable (AISI 316), acero inoxidable dúplex y acero inoxidable superdúplex

**Impulsor:** hierro fundido, bronce, acero inoxidable (AISI 316), acero inoxidable dúplex y acero inoxidable superdúplex

**Elastómeros:** EPDM y FPM

**Juntas de estanqueidad del eje:** junta mecánica, cierre de cartucho y guarnición estanca suave



### 1 Facilidad de integración

Integre la e-MP de forma sencilla y rentable en prácticamente cualquier aplicación a presión elevada, gracias a su flexible configuración mecánica y a su rodete de aspiración en la primera etapa. Este rodete recién rediseñado proporciona la capacidad de aspiración necesaria para cumplir los rigurosos requisitos de las aplicaciones de bombeo de agua caliente o líquidos condensados.

### 2 Funcionamiento seguro

Proteja su personal y reduzca el tiempo de inactividad con la e-MP. Incorpora un amplio surtido de protecciones integradas como, por ejemplo, una cámara de cierre de gran tamaño que se limpia automáticamente para los líquidos contaminados. Además, si conecta la bomba al Hydrovar de Xylem o a otro sistema inteligente, podrá controlar y supervisar la seguridad aún más.

### 3 Ahorro energético

Deje una huella más ecológica. Los mecanismos hidráulicos de gran eficiencia de la e-MP están optimizados mediante (CAF) simulación de fluidos y nuevos conductos en forma de U, que permiten que el líquido bombeado fluya de forma eficiente entre etapas. De este modo, se reducen los costes a lo largo de su vida útil y la demanda energética, lo que otorga a la bomba valores MEI muy superiores a los estándares internacionales.

### 4 Mantenimiento planificable

Planifique y minimice los períodos de inactividad causados por el mantenimiento con la ayuda de las interfaces de sensor opcionales de la e-MP. Los sensores de presión, temperatura y vibración se pueden instalar en estas interfaces mecánicas. Si los conecta a un sistema de supervisión y diagnóstico inteligente de las instalaciones, podrá planificar con antelación un programa de mantenimiento preventivo de la bomba.

### 5 Reducción del desgaste

Reduzca los períodos de inactividad, los requisitos de mantenimiento y los costes operativos gracias a un surtido de características y materiales de diseño inteligente que prolongan la vida útil de la e-MP y sus componentes. Por ejemplo, el cojinete liso recién diseñado de la carcasa de aspiración está hecho de carburo de tungsteno y posee la elasticidad necesaria para resistir vibraciones e impactos extremos. Su tambor de compensación reduce el empuje axial de los cojinetes y la sobrecarga de la junta mecánica. El resultado final es un funcionamiento más eficiente y eficaz.

### 6 Facilidad de mantenimiento

Sustituya con facilidad los componentes de la e-MP con facilidad gracias a su diseño inteligente, sencillo y modular. Se puede acceder fácilmente tanto al cojinete del lado de transmisión como a la junta mecánica y a la escobilla del tambor de compensación sin tener que retirar la bomba del sistema de tuberías. Es más, la modularidad de la bomba minimiza el número de componentes necesarios para abarcar la gama completa de aplicaciones, lo que simplifica el montaje y optimiza la gestión de las piezas de recambio.

#### Accesorios

Motores

Bastidores

Acoplamientos

Guardas de acoplamiento

Interfaces de supervisión

y control Hydrovar

Accesorios especiales por encargo:

volante, motores de alta tensión, etc.

# Bomba centrífuga doble succión e-XC



Certified to  
NSF/ANSI 61

## Carcasa

- Customizable para manejar una variedad de fluidos con amplia opción de hidráulicas.
- Opciones estándar incluyen cast iron y ductile iron.
- "Upgrades" a 316, Duplex o Super Duplex stainless steels para una mayor resistencia a la corrosión.

## Sello Laberinto & Lubricación de rodamientos

- Caja de rodamientos con sello laberinto.
- Lubricadao con aceite o grasa
- Protege contra el desgaste, calor, pérdida de potencia por fricción y contaminantes, para asegurar una suave rotación y mayor vida del eje.

## Camisa de Eje

- Fácil de reemplazar
- Minimiza desgaste del eje por líquidos corrosivos y abrasivos.
- Reduce costos de reparación y reemplazo
- 304 stainless steel (estándar) "Upgrade" a 316, Duplex o Super Duplex stainless steel para mayor resistencia a la corrosión.

## Interfaces para Sensores & Puertos de Monitoreo

- Puertos para sensores de vibración y temperatura en ejes duales en todas las bombas
- Ayudan a manejar la eficiencia operacional y establecer protocolos de mantenimiento preventivo.
- Puertos múltiples para monitoreo de presión, vibración y temperatura (estándar)
- Interfaces de sensor están también disponibles como accesorios opcionales para adicionar otras condiciones de monitoreo.

## Cubre Eje & Acople

- Cubre eje y acople de acuerdo a ANSI/OSHA (estándar)
- Proporcionan operación segura, protección de partes y reducción de ruido.



## Descripción de la Gama

<b>N° Modelos:</b>	<b>142</b>
<b>Flujo máximo:</b>	<b>57.000 gpm (13.000 m<sup>3</sup>/h)</b>
<b>Altura descarga:</b>	<b>873 pies (266 m)</b>
<b>Tamaño descarga:</b>	<b>hasta 32"</b>
<b>Presion nominal:</b>	<b>175 hasta 450 psi</b>
<b>Bridas:</b>	<b>estándar 125# y diseño #250</b>
<b>Temperatura:</b>	<b>-4°F a 250°F</b>



# Lowara e-SV



Las bombas verticales de multietapa e-SV de acero inoxidable de la marca Lowara de Xylem ofrecen una solución altamente fiable, tecnológicamente avanzada y para diversas funciones en agua limpia. Ya sea para aumentar la presión, el suministro de agua u otra aplicación, la gama e-SV, con 11 tamaños y múltiples diseños, hace el trabajo. Versátil para diferentes aplicaciones incluyendo: civil, agrícola, industria ligera, tratamiento de agua, calefacción y aire acondicionado.

- Aplicaciones:**
- Bombeo de agua superficial
  - Retrolavado
  - Almacenamiento y distribución de agua
  - Bombeo de agua de calefacción urbana
  - Transporte de agua
  - Presurización del sistema membrana / OI
  - Presurización de red
  - Suministro de hidrante
  - Servicios generales de planta

## Eficiencia premium

- Ahorra energía y reduce costes.

## NPSH bajo

- Instalación rápida, fácil y económica.

## Junta mecánico estándar fácil de reemplazar

- Solo se necesita una persona de servicio, disponibilidad en todas partes.
- Alta disponibilidad.
- Costes reducidos de mantenimiento y parada de producción.

## Motor vertical estándar

e-SV

- Alta disponibilidad.
- Fácil de personalizar.
- Menor impacto en la huella de producción.

## Impulsor equilibrado

- Sin limitación de presión de entrada.
  - Motor vertical estándar.
- Menores costes de instalación y mantenimiento.

## Sensor de funcionamiento en seco

- Mayor tiempo medio entre fallos.
- Menores costes de mantenimiento y parada de producción.



Serie	DN (mm)	Máxima Potencia (kW)	Máxima altura (m)	Máximo caudal (m <sup>3</sup> /h)
e-SV	25 - 125	55	330	160

# Grupos de Presión



La amplia gama de grupos de presión de la serie GHV de Lowara son estaciones de bombeo compactas ensambladas con dos o hasta un máximo de ocho bombas verticales múltiple-tapa de la serie e-SV. Las soluciones del sistema para el aumento de presión y suministro de agua incluyen bombas de velocidad variable y fija y grupos de presión, así como grupos de presión constante. El skid de bombas se entrega completo, listo para instalar y son fáciles de poner en marcha. Usos adicionales incluyen hospitales, hoteles, edificios públicos, industria y más.

- Aplicaciones:**
- Presurización del sistema membrana / OI
  - Almacenamiento y distribución de agua
  - Presurización de red
  - Servicios generales de planta

## Eficiencia energética

- Ahorro de energía a velocidad variable.
- Sistema de potencia IES2.
- La mejor eficiencia hidráulica en su clase.
- Dos puntos de ajuste.

## Amplia gama, diseño compacto

- Diseño de bomba vertical.
- Hydrovar montado en motor.
- 2-4 bombas de serie, hasta 8 bajo pedido.
- 1-ph y 3-ph.



GHV30 con 3 bombas e-SV

## Monitorización y control remotos

- ModBus y BACnet como estándar.
- También disponibles I/Os adicionales.

## Alta fiabilidad

- IP55
- Bypass de sensores defectuosos.
  - Motores estándar, hidráulica equilibrada.
- Sello mecánico estándar fácil de reemplazar.

Serie	Potencia (kW)	Máximo caudal (m <sup>3</sup> /h)	Máximo altura (m)
GHV	0,37 - 22	640	160

Otras soluciones bajo petición

# Grupos de presión

## GXS, GMD, GS, GTKS, SVH y GHV

### Características

- Grupos completos llave en mano montados sobre bancada
- Módulos compactos, incluyendo hasta 4 bombas, listos para instalar
- Partes hidráulicas y colectores en acero inoxidable para una mayor resistencia a la corrosión y más durabilidad
- Bombas a velocidad fija o variable incorporando Hydrovar
- Costes de operación optimizados
- Mantenimiento sencillo
- Certificación ACS

### Ventajas proporcionadas por la adición de variadores de velocidad Hydrovar

- Flexibilidad de utilización
- Reducción del volumen del depósito hidroneumático
- Reducción de ruido
- Gran capacidad de adaptación
- Consumo de energía reducido



GHV30  
con 4 bombas multicelulares verticales e-SV a velocidad variable



GXS 20  
con 2 bombas e-HM



GSD  
con 3 bombas + jockey

Serie	Nº de bombas	Tipo de bombas	Velocidad	Fases	Caudal máximo (m³/h)	Altura máxima (m)	Potencia máxima (kW)
GXS	2	CEA, e-HM, e-SV	Fija	1	58	140	2 x 1,5
GMD	2	CEA, e-HM, e-SV	Fija	3	62	160	2 x 4
GSD / GSY	2 - 3	e-SV, e-SH, e-NSC	Fija	3	480	160	2-3 x 37
GTKS	2	CEA, e-HM, e-SV	Variable	1	50	90	2 x 1,1
SVH	1	e-SV	Variable	3	160	260	1 x 22
GHV	2 - 4	e-SV	Variable	3	640	250	2-4 x 45

# Grupos de presión

## Aquaboost VS, Aquaforce e-HV, Aquaforce e-MT

### Características

- Grupos completos llave en mano montados sobre bancada
- Módulos compactos, incluyendo hasta 6 bombas en versión ETO listos para instalar
- Partes hidráulicas y colectores en acero inoxidable para una mayor resistencia a la corrosión y más durabilidad
- Bombas a velocidad variable incorporando Hydrovar o Aquavar IPC
- Costes de operación optimizados
- Mantenimiento sencillo
- Certificación ANSI / NSF 61
- Todos los sistemas cuentan con homologación UL
- Motores eficiencia premium TEFC estándar.

### Ventajas proporcionadas por la adición de variadores de velocidad Hydrovar o Aquavar IPC

- Flexibilidad de utilización
- Reducción del volumen del depósito hidroneumático
- Reducción de ruido
- Gran capacidad de adaptación
- Consumo de energía reducido



Aquaboost VS  
1 -2 bombas monocelulares horizontales NPE con velocidad variable



Aquaforce e-HV  
2-4 bombas multicelulares eSV con velocidad variable



Aquaforce e-MT  
2-4 bombas NPE, eSH o eSV con velocidad variable. Versión ETO hasta 6 bombas

Serie	Nº de bombas	Tipo de bombas	Velocidad	Caudal máximo (gpm)	Altura máxima (pies)	Potencia máxima (HP)
Aquaboost	1 - 2	NPE	Variable ABII o CPC	220	130	5
e-HV	2 - 4	e-SV	Variable - Hydrovar	700	600	15
e-MT	2 - 6	NPE, e-SH, e-SV	Variable - IPC	2100	693	75



# Optimize™

Optimize™ es una solución modular de monitoreo que brinda información sobre el estado del equipo, entrega recomendaciones sobre mantenimiento predictivo, para activos fijos y rotativos como bombas, motores, intercambiadores de calor y trampas de vapor.

Monitorea periódicamente la vibración y la temperatura del sistema, permitiendo a los usuarios acceder fácilmente a herramientas de monitoreo y análisis desde dispositivos móviles iOS o Android.

Mediante el análisis predictivo, Optimize identifica problemas potenciales con su equipo antes de que ocurran, para ayudarlo a administrar la confiabilidad y el mantenimiento del sistema.

La información se supervisa, recopila, almacena y analiza en el sensor Optimize.

Esto le permite comprender el estado actual y las tendencias históricas de sus activos, crear recordatorios de mantenimiento y generar informes detallados.

Como resultado, puede realizar un mantenimiento preventivo antes de que los problemas se vuelvan críticos.



## Características

- Mantenimiento predictivo para monitorear la salud de activos mecánicos y eléctricos
- Gestión de activos, incluida la ubicación, tamaño de los activos y fecha de fabricación
- Transparencia del sistema para optimizar la confiabilidad
- Informes optimizados que ayudan a simplificar la documentación, gestionar el mantenimiento del sistema e informar a compras
- La capacidad de compartir datos automáticamente con múltiples usuarios locales
- Supervise cómodamente las condiciones del sistema en nuestra aplicación móvil fácil de usar.

## Aplicaciones

- Monitoreo de la vibración de bombas y motores.
- Supervisión de la temperatura de los cojinetes de la bomba
- Supervisión de la temperatura de los motores para evitar sobrecalentamiento y daños en bobinado
- Seguimiento del rendimiento de los intercambiadores de calor



# Variadores de frecuencia

## Hydrovar y Aquavar IPC

Las bombas funcionando a velocidad máxima representan muy a menudo un gasto innecesario de energía. Equipadas con variadores de frecuencia y sistemas de control inteligente Hydrovar y Aquavar IPC, sus bombas proporcionarán exactamente el caudal y la altura manométrica necesarios para su instalación.

### Características

- No se limita a modificar la velocidad del motor, sino que también gestiona y mejora el funcionamiento de la bomba de forma que se adapte de un modo preciso a las necesidades de la instalación
- Funcionamiento posible a caudal, presión o temperatura constante
- Permite conseguir ahorros energéticos de hasta un 70%
- Instalación posible en cualquier marca de bombas
- Sistema distinto e independiente del motor
- Para potencias desde 1,5 a 22 kW se suministran para montaje directo sobre motor
- Para potencias desde 30 a 450 kW se suministran para montaje mural

Hydrovar



Aquavar IPC

# Xylem Hydrovar®

Diseñado para monitorizar y controlar el agua sin esfuerzo, el controlador de bomba Hydrovar de Xylem es una unidad compacta, modular e inteligente que combina el rendimiento con la demanda. El sistema consta de un variador de velocidad (VDF), una tarjeta de control, sensores, filtros EMC y protección del motor / sistema. Hydrovar se monta fácilmente directamente en cualquier motor de bomba IEC estándar, lo que lo convierte en una excelente opción para la modernización y actualización de sistemas de velocidad fija. No se necesita panel de control externo.

- Aplicaciones:**
- Bombeo de agua de pozo profundo
  - Bombeo de agua superficial
  - Bombeo para retrolavado filtros (aire o agua)
  - Aumento de presión del sistema membrana / RO
  - Almacenamiento y distribución de agua
  - Presurización de la red
  - Suministro de hidrantes
  - Bombeo de agua de calefacción urbana
  - Servicios generales de planta

## Fácil puesta en marcha

- Guía de inicio rápido y navegación lógica para una fácil configuración y operación.
- Las funciones de programación avanzadas permiten la optimización para la mayoría de las condiciones de servicio.

## Ahorros de energía

- Ahorro de energía potencial de hasta un 70% solo con cargas parciales.
- Periodo típico de recuperación de la inversión en menos de dos años.

5° Generación Hydrovar



## Control total

- Capacidad multi-bomba de 1 a 8 bombas.
  - Presión constante.
  - Flujo constante.
- Posibilidad de control a lo largo de la curva del sistema.
- Se puede controlar mediante una señal externa de 4-20 mA o 0-10 V.
  - Comunicación integrada vía tarjeta wifi (opcional).

## Funcionamiento seguro

- Cumple con las normas EN 61000.
  - Filtro THDi incorporado para reducir la interferencia armónica.
  - Detiene las bombas a caudal cero.
- Arranque / parada suaves integradas: sin golpe de ariete y menor corriente de arranque.
- Protección de la bomba incorporada.

Serie	Potencia (kW)	Suministro eléctrico
Hydrovar	1,5 - 22	monofásico o trifásico 50 o 60 Hz

# Bombas autocebantes Godwin, Bombas CD, HL, NC Dri-Prime®

godwin®

**COMPRA  
ALQUILER**

La línea de Xylem de bombas de achique y drenaje autocebantes de Godwin ofrece cebado automático hasta 8,5 metros, sin necesidad de asistencia de un operario. Las bombas están diseñadas para ofrecer una alta eficiencia sostenida, lo que resulta en menores costes de energía y combustible y menos tiempo de inactividad no planificada. Reconocidas por su calidad, fiabilidad y larga vida útil, las bombas autoaspirantes de Xylem también se utilizan para la transferencia de agua en los sectores de minería, construcción e industria.

- Aplicaciones:**
- Bombeo de agua de superficie
  - Drenaje de depósitos y maniobras de bypass temporales
  - Suministro hidrantes
  - Servicios generales a la planta

## Alta eficiencia

- Eficacia hidráulica sostenida con un impulsor único autolimpiante y sin obstrucciones.
- Bajo coste total de propiedad

## Funcionalidad inteligente

- Carcasa para atenuar el sonido para un funcionamiento silencioso.
- Control remoto inteligente con tecnología Field Smart.
- Remolque de carretera o patín con bolsillos para montacargas.
- Depósito de combustible integrado con autonomía entre 12 y 24 horas.



Dri-Prime®  
CD y HL

## Fiabilidad y durabilidad

- Posibilidad de funcionamiento durante un largo periodo.
- Capacidad de manejo de sólidos.
- Autocebado en seco automático.
  - Diseño robusto.
- Posibilidad de construcción en acero inoxidable para aplicaciones de pH extremos.



Carcasa de  
atenuación acústica

Serie	Máxima altura (m)	Máximo caudal (m³/h)
NC150S	62	370
CD	80	2.900
HL	200	1.300

NC150S





# Bombas Flygt Ready



**COMPRA  
ALQUILER**

Las bombas de drenaje Flygt Ready de Xylem son duraderas, fáciles de transportar, instalar y reparar, y cuentan con motores compactos y materiales livianos. Estas bombas son especialmente adecuadas para operaciones de limpieza por inundación, sótanos llenos de agua y tanques de vaciado.

- Aplicaciones:**
- Bombeo de agua de superficie
  - Drenaje de depósitos y bypass
  - Servicios generales a la planta

## Ventajas

- Compacto, ligero y fácil de llevar.
- Se almacena fácilmente en vehículos de servicio para una respuesta rápida.
- Fácil de instalar y mantener
- Fácil acceso para cambios de cable y componentes.
- Rápida sustitución de piezas de desgaste y juntas.

## Alto rendimiento

- Retorno del agua minimizado con válvula de retención incorporada
- Resistente y duradera con carcasa exterior de aluminio fundido, carcasa del estator y piezas hidráulicas de poliuretano.



Ready 4L es una versión de baja succión, que controla los niveles de agua hasta 1-2 mm.

Serie	Potencia (kW)	Corriente nominal 1 fase 230V (A)	DN (mm)	Máxima profundidad de inmersión (m)	Peso (kg)
Ready	0,42 - 0,9	2,7 - 5,2	50	5	12 - 17

# Serie N3000 Flygt



La gama de productos de las bombas sumergibles Flygt N en su serie N3000 está diseñada para reducir drásticamente el coste total de propiedad. La serie cuenta con un diseño hidráulico superior que garantiza un bombeo eficiente, fiable y sin problemas. Las bombas N mantienen la alta eficiencia de bombeo a lo largo del tiempo gracias a un exclusivo impulsor de autolimpieza de tipo abierto. El resultado es una economía operacional mejorada que reduce efectivamente el coste total de vida de su instalación. Las aplicaciones incluyen bombeo de agua superficial, servicios generales de planta, filtración y contralavado.

- Aplicaciones:**
- Bombeo de agua superficial
  - Retrolavado filtros
  - Servicios generales de planta

## Bajo coste de funcionamiento

- El sistema hidráulico N adaptativo mantiene la eficiencia respecto a los atascos reduciendo el tiempo de inactividad.
- Opcional. Unidades motor de eficiencia mejorada.
- El sistema de refrigeración integrado permite una mejor utilización del motor y minimiza el gasto de energía.
- El diseño robusto que garantiza una vida útil duradera.

## Diseño fiable y flexible.

- Alta fiabilidad para el bombeo de agua de retrolavado.
- Diseño flexible con posibilidad de instalación en cámaras húmedas o secas.
- Diseño modular con diferentes opciones en cuanto al material del impulsor, como hierro fundido, hard-iron (acero al cromo) y acero inoxidable.



N 3153

Serie	Potencia (kW <sub>a</sub> )	Máxima altura (m)	Máximo caudal (l/s)
Flygt N3000	1.5 - 680	108	3.000

Las estaciones de bombeo y controladores de proceso Flygt y Lowara hacen que la monitorización y control de bombeo sea más fácil que nunca. Fáciles de integrar e instalar, con interfaces de usuario claras y características integradas, ofrecen optimización avanzada de energía, recopilación de datos y comunicación fáciles. Los controladores tienen Wi-Fi incorporado y se pueden configurar fácilmente para conectarse a dispositivos móviles.

- Aplicaciones:
- Bombeo de agua de pozo profundo
  - Bombeo de agua superficial
  - Recirculación
  - Bombeo para retrolavado filtros
  - Aumento de presión del sistema membrana / RO
  - Almacenamiento y distribución de agua
  - Presurización de la red
  - Suministro de hidrantes
  - Bombeo de agua de calefacción de distrito

## Flygt MultiSmart®

- Capaz de manejar hasta seis bombas.
- Funciones preconfiguradas para maximizar la eficiencia, ahorrar tiempo y reducir costos al evitar la obstrucción y las llamadas molestas. Interfaz intuitiva y personalizable.



# Avensor

Una solución clave para la toma de decisiones en el manejo de estaciones de bombeo. Avensor es una aplicación multiplataforma que le proporciona alertas e información basada en datos, mediante un dispositivo conectado a los equipos hidráulicos. Con Avensor, puedes gestionar y hacer un seguimiento de tu unidad de manera eficaz, completamente online y en tiempo real. Desde su ordenador, móvil, o tablet, **Avensor vigila por tí.**



## Inteligencia para sus infraestructuras hidráulicas

Avensor es un servicio digital que proporciona alertas e información basada en datos mediante un dispositivo conectado a sus estaciones de bombeo u otros equipos hidráulicos. Avensor simplifica la conexión a la estación de bombeo y también facilita el acceso a los datos a través de una aplicación móvil o mediante web.

Para mejorar la gestión de sus activos, Avensor le proporciona conectividad y acceso remoto a los datos de sus equipos. Podrá recibir alarmas, datos de funcionamiento e información adicional con el fin de reducir el riesgo de inactividad y mejorar el uso de sus recursos.

### Características

**Funcionalidad plug and play:** Conecte fácilmente los dispositivos compatibles a través de Modbus (RS485, RS232 o TCP), u otros dispositivos a través de entradas analógicas o digitales.

**Alarmas y datos:** Datos en tiempo real precisos y advertencias tempranas de dispositivos conectados para la planificación de operaciones de servicio en base a datos.

### Características

**Gestión de alarmas:** Las alarmas de los dispositivos se envían a las personas correctas mediante mensajes de texto, correo electrónico o notificaciones en la aplicación.

**Descripción general de estaciones e instalaciones:** Monitoree sus estaciones y sus instalaciones a través de sus activos conectados. Consulte datos y alarmas, además de datos de historial, de ubicación, etc.

**Aplicación móvil:** Accesos remoto fácil, en cualquier momento y desde cualquier dispositivo.

**Análisis:** La capacidad analítica de Avensor le permite visualizar y tomar decisiones a partir de los datos recopilados.

**Supervisión y asistencia de sistemas las 24 horas, los 7 días de la semana:** Xylem supervisa el servicio de Avensor las 24 horas, los 7 días de la semana para garantizar la disponibilidad del sistema. Puede solicitar asistencia remota y a pie de los equipos prestada por Xylem y su red de partners.

**Interfaz API:** Añada datos y características a su sistema y sus aplicaciones a través de API sin necesidad de la interfaz en línea o la aplicación móvil de Avensor.



# Leopold Texler™ decantador de lamellas



Certified to  
NSF/ANSI 61

El decantador de lamellas Leopold Texler utiliza una serie de lamellas inclinadas diseñadas para clarificadores rectangulares, proporcionan una gran área de sedimentación en un espacio reducido. Eliminación eficiente de sólidos, el proceso Texler alcanza niveles de turbidez muy bajos y mejora la filtración del agua.

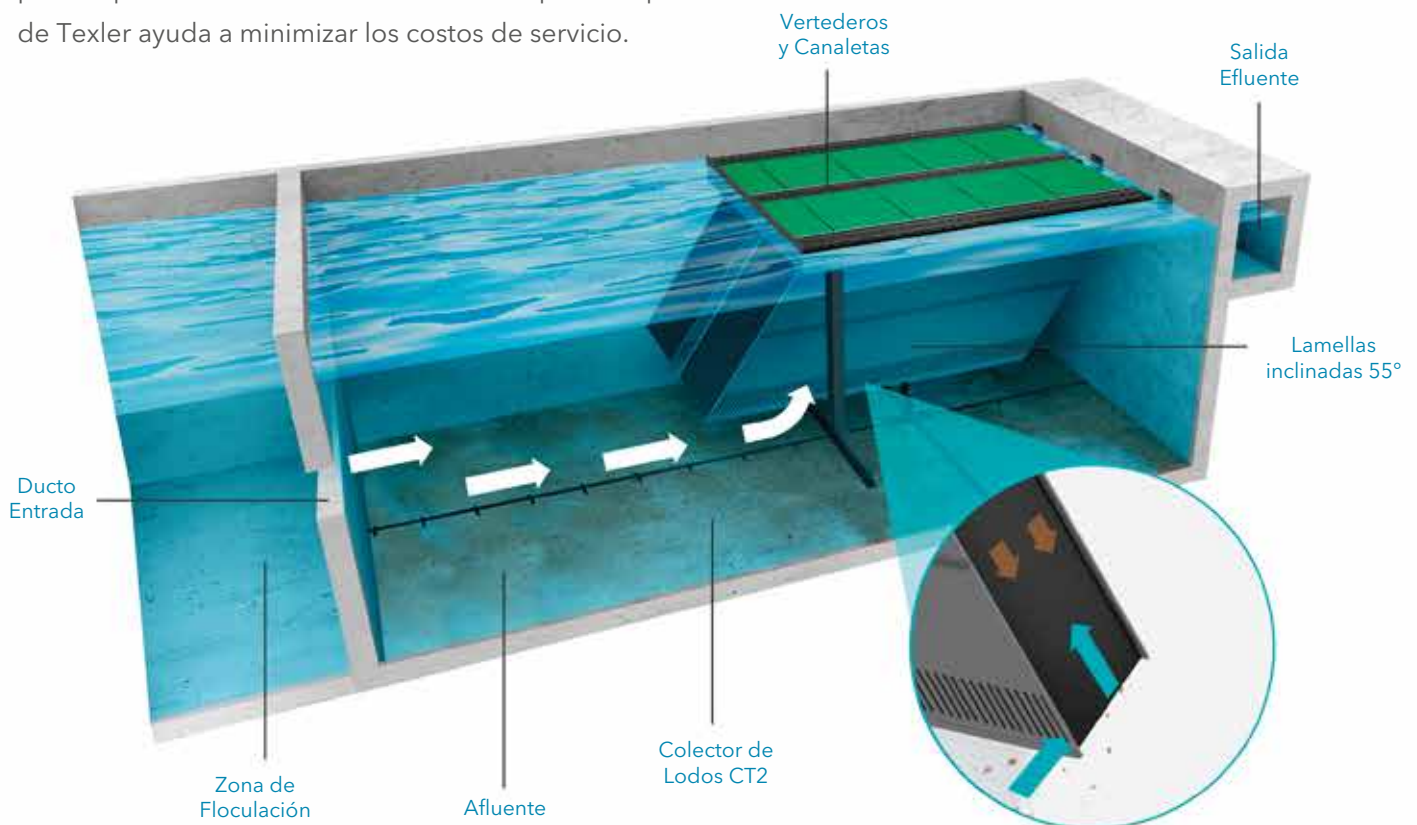
Aplicaciones: • Recolección de lodos

Diseñado para un mantenimiento mínimo.

Las láminas de Texler están hechas de un material geotextil hidrofóbico HDPE, probado y certificado por la National Sanitation Foundation (NSF).

La naturaleza repelente y flexible del geotextil evita la acumulación de lodos en las lamellas, lo que reduce la frecuencia de limpiezas.

Las cubiertas de las canaletas brindan fácil acceso para inspección o servicio. El diseño único pero simple de Texler ayuda a minimizar los costos de servicio.



# Leopold CT2<sup>®</sup>

## Colector de lodos sumergido



Certified to  
NSF/ANSI 61

La simplicidad de ingeniería es parte integral del diseño del sistema de recolección de lodos Leopold CT2.

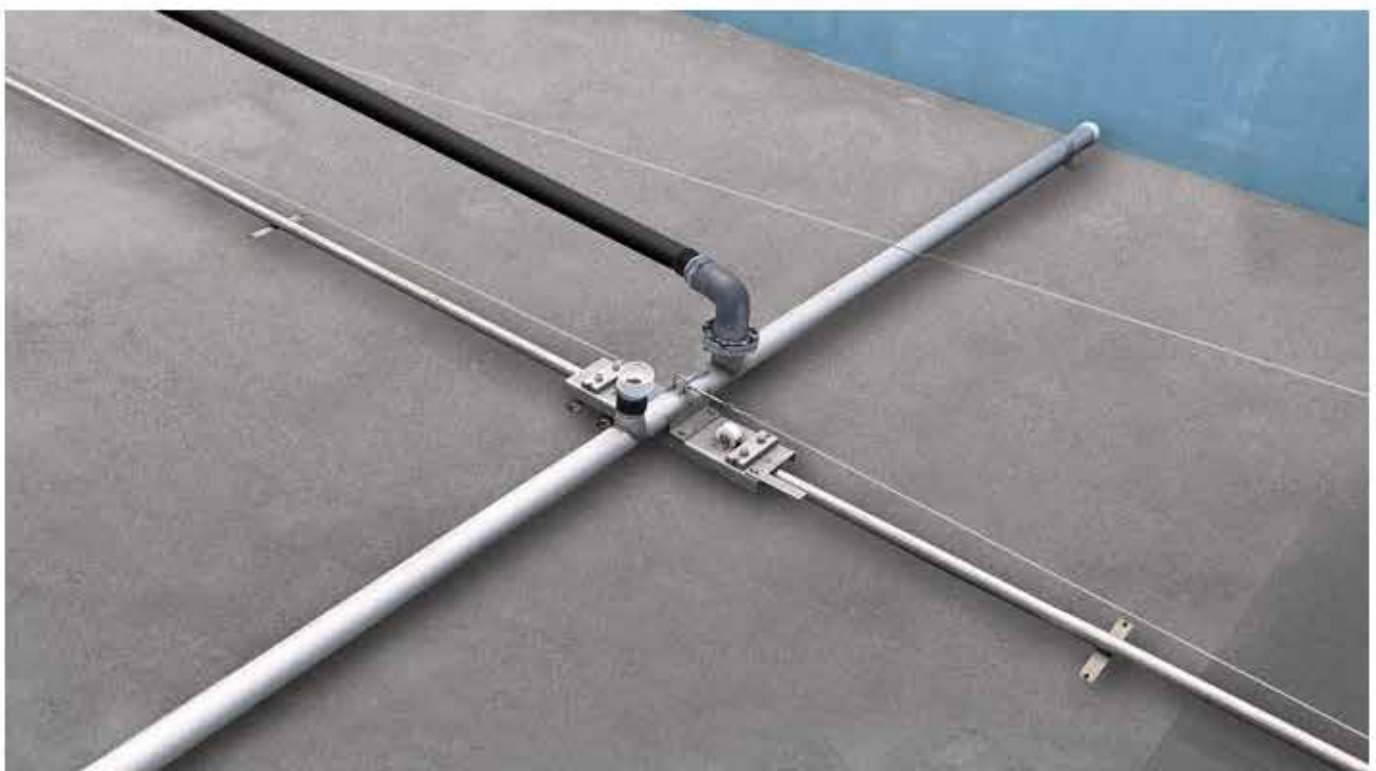
### Aplicaciones: • Recolección de lodo de clarificación primaria agua potable

Opera sobre un principio simple y una fuerza poderosa: la gravedad. Hemos diseñado un proceso simple pero muy eficiente para eliminar los lodos aprovechando una cabeza/carga diferencial (principio de sifón).

La presión del agua en el tanque principal fuerza el lodo a través del colector principal hacia la tubería de salida y hacia el canal de eliminación de lodos.

El simple accionamiento por cables mueve el cabezal de succión por el piso del tanque a una velocidad constante y controlada, eliminando el lodo sin disturbio.

Se eliminan los costos de bombeo y las unidades de cable requieren mucha menos energía.



# Leopold Filterworx<sup>®</sup>,



Certified to  
NSF/ANSI 61

## Falsos fondos & capas soporte I.M.S<sup>®</sup> 200

Las soluciones Leopold es más que la suma de todas sus partes. Diseñados para funcionar juntos a la perfección, los filtros rápidos por gravedad, se pueden optimizar para lograr resultados superiores. Con un profundo conocimiento en este área, nos complace ayudarle tanto en proyectos nuevos como en proyectos de rehabilitación de filtros existentes y desarrollar un sistema de filtración eficiente y seguro; tanto en el uso de la energía como el consumo de agua para el retrolavado; alto rendimiento para satisfacer los requisitos de calidad del agua.

- Aplicaciones:
- Filtración de agua potable y residual
  - Filtración de agua de mar y remineralización de agua osmotizada

### Leopold Filterworx<sup>®</sup> sistema completo de filtración, diseñado por expertos

- Incluye medios filtrantes, falsos fondos, canaletas de retrolavado, instrumentación & control.
- En el corazón del sistema, se encuentran los falsos fondos Leopold Tipo 360, XA<sup>™</sup>, S<sup>®</sup> o SL<sup>®</sup> en combinación con el sistema de capas soporte I.M.S<sup>®</sup> 200, I.M.S<sup>®</sup> 1000.

Filterworx



## Falsos fondos Leopold & capas soporte I.M.S.<sup>®</sup> 200

- Los falsos fondos recogen el agua filtrada durante la filtración y distribuyen el aire y el agua durante el ciclo de retrolavado.
- Proporcionan una distribución superior de aire y agua para un retrolavado efectivo con menos de +/- 5% de mala distribución y sin zonas muertas, por lo que los medios filtrantes se utilizan al 100%.
- Medios filtrantes más limpios generan carreras de filtración más largas y mayor eficiencia de filtración, obteniendo más volumen de agua filtrada..
- Instalación más rápida con menos piezas que los sistemas de boquillas y sin placas prefabricadas para el falso fondo lo que significa menor coste de obra civil y / o más altura disponible para el medio filtrante.
- Las capas soporte I.M.S 200 (agua potable) ó I.M.S 1000 (agua residual) proporcionan una barrera integral para el medio filtrante.
- Están diseñadas para permitir una mayor expansión del medio con características que facilitan una mayor eficiencia de filtración, obteniendo más volumen de agua filtrada.
- Además, reemplazan hasta 36 cm de grava de soporte permitiendo la misma profundidad del medio filtrante con menor altura total requerida para el filtro.



Capas soporte IMS 200 sobre filtros Leopold tipos XA, S, y SL



## Series Spektron, K, Quadron y BX

Las soluciones de desinfección UV para agua potable de Wedeco incluyen tecnologías probadas basadas en cientos de miles de instalaciones de éxito en todo el mundo. La desinfección UV ha sido validada para desinfectar una amplia variedad de patógenos, incluidos parásitos (por ejemplo, cryptosporidium y clostridium), bacterias (por ejemplo, E. coli, salmonella typhi, vibrio cholerae, pseudomonas aeruginosa) y virus (por ejemplo, poliovirus, norovirus y rotavirus). Como solución de desinfección puramente física y 100% libre de químicos, los rayos UV no conllevan el riesgo de formar subproductos dañinos. La desinfección UV elimina los riesgos asociados con el almacenamiento y manejo en el lugar de productos químicos peligrosos, manteniendo su planta de tratamiento y la comunidad circundante protegidas de fugas accidentales.

Aplicaciones: • Desinfección de patógenos

### Serie Spektron WEDECO



- Amplia gama de aplicaciones, desde suministro de agua doméstica hasta grandes plantas de agua municipales con una capacidad de más de 6000 m<sup>3</sup>/h por unidad.
- Rendimiento de desinfección certificado y validado según las directivas ÖNORM de Austria, DVGW de Alemania y UVDGM de la EPA de EE. UU.
- Fácil ajuste a las condiciones locales: el diseño compacto con el distribuidor de flujo OptiCone® garantiza una distribución homogénea.
- Consumo de energía extra bajo con un ahorro de más del 20% con lámparas Ecoray® UV y el controlador de dosis OptiDose UV.
- Excelente supervisión del rendimiento mediante sensores UV y un sofisticado sistema de control (sensor de intensidad UV - ÖNORM).
- Instalación sencilla con múltiples bridas y opciones de montaje independientemente de las condiciones de las tuberías de entrada.
- Sistema de limpieza totalmente automático.

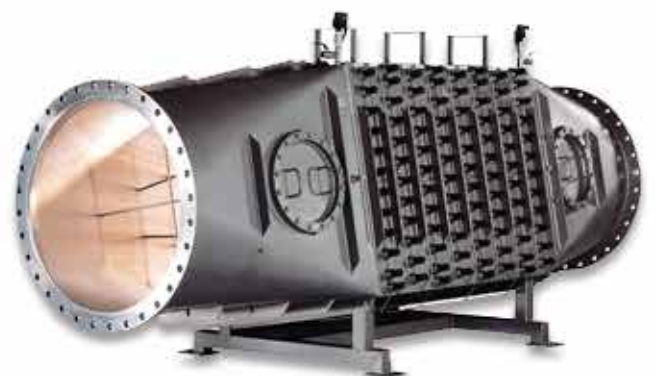


Spektron e

### Serie K WEDECO



- Combina la instalación en línea con lámparas UV de baja intensidad y baja presión que ahorran energía.
- Alta capacidad; puede desinfectar hasta 11000 m<sup>3</sup>/h de agua potable por hora / sistema.
- Se pueden agregar filas adicionales de lámparas si aumenta la demanda de agua.
- Las lámparas UV Ecoray® combinan un consumo de energía muy bajo con una estabilidad de temperatura excepcional.
- Pérdida de altura muy baja (instalación en línea).
- Sensor de intensidad UV certificado por ÖNORM.



K 12/8



## Serie Quadron WEDECO



- Forma compacta debido a las potentes lámparas UV de media presión y al diseño hidráulico único; Instalación flexible para todas las condiciones posibles, incluido un sistema de limpieza automático sin productos químicos.
- Rendimiento de desinfección de acuerdo con la estricta certificación alemana DVGW y validado según US EPA UVDGM.
- Diseñado para obtener la máxima efectividad contra patógenos transmitidos por el agua, con especial atención a los efectos de las longitudes de onda de bajo UV (<240 nm).
- Fácil ajuste a las condiciones locales; El diseño compacto en línea con el desviador de flujo patentado OptiCone™ garantiza una buena distribución en cualquier instalación.



Quadron

## Serie BX WEDECO

- Alto rendimiento de desinfección con bajo consumo de energía.
- Sistema de limpieza totalmente automático y dosis UV Optidose (opcional).
- Diseño compacto.
- Monitorización continua gracias al sensor UV calibrado con alta selectividad (sensor de intensidad UV verificado por ÖNORM).
- Fácil funcionamiento y mantenimiento.
- Consumo de energía extra bajo con un ahorro de más del 20% cuando se actualiza con las lámparas Ecoray® UV y el controlador de dosis OptiDose UV.



BX

# Sistemas de ozonización WEDECO

Los sistemas de oxidación de ozono Wedeco de Xylem ofrecen una alternativa única, rentable y ecológica a la oxidación con cloro, absorción (carbón activado) u otros procesos de oxidación. Este poderoso oxidante destruye contaminantes, sustancias coloreadas, olores y microorganismos, sin crear subproductos nocivos clorados o residuos significativos. Los generadores de ozono Wedeco de Xylem combinan la máxima flexibilidad y fiabilidad para capacidades de ozono pequeñas y grandes. El sistema generador de ozono y la unidad de control se pueden combinar y complementar con numerosos conjuntos de opciones que permiten la personalización específica del proyecto para casi todas las aplicaciones.

- Aplicaciones:**
- Oxidación de microcontaminantes y eliminación de olor y color
  - Mejora proceso de floculación-oxidación
  - Control de toxinas (geosmina)
  - Desinfección de patógenos

## Serie Wedeco SMOevo<sup>PLUS</sup> y PDOevo<sup>PLUS</sup>

- Serie SMOevo<sup>PLUS</sup>: Producción de ozono de 400 g/h a 23800 g/h.
- Serie PDOevo<sup>PLUS</sup>: Producción de ozono de 6100 g/h a 277000 g/h.
- Máxima flexibilidad y características de funcionamiento fiables para capacidades de ozono pequeñas y grandes.
- Los conjuntos de opciones permiten varios requisitos de aplicación.
- Bajo consumo de agua de refrigeración.
- Sistema plug-and-play; personalizado, montado e instrumentado.
- Diseño robusto para condiciones difíciles.
- Fácil instalación y operación.
- Tecnología de electrodos prácticamente libre de mantenimiento.
- Garantía de recambios de 10 años en electrodos Effizon evo 2G.
- Certificación CE y UL





## Serie Wedeco GSO 18

- Generadores de ozono diseñados para producir ozono de manera efectiva en altas concentraciones, hasta 13% en peso de ozono.
- Los mayores rendimientos de concentración de ozono a la menor demanda de energía.
- Producción de ozono de 3 g/h a 400 g/h.
- Diseño compacto y modular.
- Bajos requisitos de instalación y mantenimiento.
- Baja inversión y costos operativos.
- Diseñado para operación permanente



Serie GSO 18

Serie	Descripción	Producción de Ozono
GSO 18	Pequeños generadores de ozono listos para instalar	3 g/h a 400 g/h por unidad
SMOevo <sup>PLUS</sup>	Sistema de deslizamiento compacto para la capacidad media de producción de ozono.	400 g/h a 23..800 g/h por unidad
PDOevo <sup>PLUS</sup>	Producción de altos volúmenes de ozono.	6.100 g/h a 277.000 g/h por unidad



## proceso de oxidación avanzada

Los Procesos de Oxidación Avanzada (AOPs) combinan ozono + peróxido de hidrógeno o fuerte radiación UV + peróxido de hidrógeno / cloro para hacer que el agua sea segura para beber e incluso adecuada para procesos industriales muy sensibles.

Los AOP tienen grandes beneficios en su tratamiento de agua potable al eliminar los productos químicos y la desinfección al mismo tiempo.

Una gran preocupación que se observa a menudo en el tratamiento del agua potable son las floraciones de algas nocivas (HAB, por sus siglas en inglés) causadas por algas azules, una bacteria no deseada que se encuentra en lagos y depósitos como una "alfombra" verde en la superficie del agua.

Las floraciones de algas nocivas están acompañadas por el mal sabor y el olor del agua potable e incluso los problemas de salud humana causados por las toxinas que liberan las bacterias.

Los HAB aparecen con mayor frecuencia debido a las estaciones cada vez más cálidas causadas por el cambio climático y la alta aparición de nutrientes.

Con su línea MiPRO, sistemas de AOP pueden hacer frente a estos problemas no deseados en el agua de superficie tratada y, por lo tanto, contribuye en gran medida a la obtención de agua potable saludable.

Pero no solo los contaminantes naturales afectan negativamente nuestra agua potable. También las sustancias industriales recalcitrantes y tóxicas como el 1,4-dioxano, NDMA o MTBE de actividades industriales llegan al agua subterránea.

Los AOP son una tecnología muy eficiente para eliminar aquellos compuestos donde otras soluciones de tratamiento fallan.

Sistema AOP



# Equipos analíticos portátiles



**ProDSS**, instrumento portátil multiparamétrico de última generación, diseñado para usarlo en aplicaciones como aguas superficiales, aguas subterráneas, costas/estuarios, acuicultura y aguas residuales. **ProDSS** es robusto y confiable; utiliza tecnología de sensor inteligente que permite que el dispositivo portátil reconozca automáticamente los sensores mientras conserva los datos de calibración.

**Aplicaciones:** • Monitoreo parámetros de calidad del agua

## ProDSS

- Parámetros: Oxígeno Disuelto (óptico), pH, ORP, Turbidez, Conductividad, Conductancia específica, Salinidad, TDS, SST, Resistividad, Amonio, Amoniac, Cloruro, Nitrato, Profundidad, T°.
- Carcasa resistente e impermeable (IP-67) con sobremoldeado de goma y metal, conectores de cable de especificaciones militares (MS) así como sensores de titanio.
- Diseño ergonómico para un manejo y portabilidad óptimos.
- GPS opcional para datos de georreferenciación.
- La pantalla a color y retroiluminada de fácil lectura.
- Diseño de 1 solo cable, de hasta 100mt de longitud.
- Programa gestión de datos (KorDSS).
- La batería de Litio recargable de larga duración.
- 3 años de garantía.



ProDSS

## ProSolo

El **ProSolo** se apoya en la tecnología más avanzada para la medición de oxígeno disuelto con que cuenta YSI. Junto con la última sonda óptica de OD y temperatura (ODO/T), el **ProSolo** se beneficia de años de experiencia en tecnología de oxígeno disuelto de vanguardia.

- Incorpora tecnología de sensor inteligente que permite que el dispositivo portátil reconozca automáticamente los sensores
- Sensores DIGITALES almacenan datos de calibración, por lo que los conjuntos de sonda se pueden intercambiar entre dispositivos portátiles sin necesidad de volver a calibrar.
- Memoria integrada con capacidad de almacenamiento para más de 100 000 conjuntos de datos
- Capacidades de identificación del sitio y etiqueta de identificación de datos para la organización de datos.



ProSolo

# Equipos analíticos online



Para analizar y monitorear el agua a través del proceso de producción de agua potable, Xylem ofrece una de las gamas más completas de equipos analíticos del mundo. El alcance de la tecnología incluye medición de pH / ORP, oxígeno (sensores ópticos y electroquímicos), conductividad, temperatura y turbidez, así como una amplia gama de sensores UV-VIS, que funcionan bajo el principio de fluorescencia, en un espectro amplio de frecuencias que permite medir de forma instantánea parámetros tales como DBO, DQO, COT, SAC 254, SST, entre otros. Basados en su probada fiabilidad, seguridad operativa y versatilidad, los sistemas de medición y analizadores de Xylem se han convertido en un estándar global de la industria.

**Aplicaciones:** • Monitoreo parámetros de calidad del agua

## Terminal/controller MIQ/TC 2020 3G

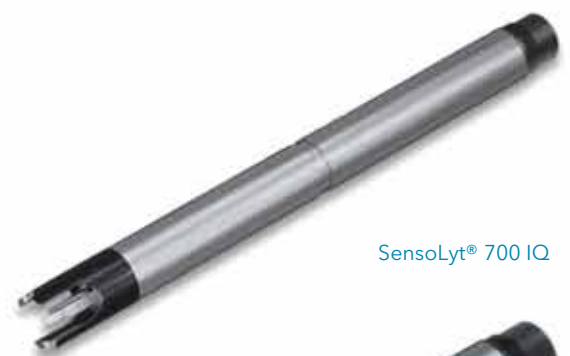
- El corazón de los sistemas IQ.
- Sistema multiparametro para hasta 20 sensores, con interfaz USB, mantenimiento y comunicación remota.
- Procesador de alto rendimiento que coordina todas las tareas.
- Interfaz USB que permite el intercambio rápido de datos a través de una memoria USB o directamente a sistemas externos.
- LED de estado del sistema que proporciona información rápida y fiable.
- Posibilidad de incluir una segunda unidad como terminal móvil y permitir un manejo y mantenimiento flexibles.
- Acceso remoto completo con IQ Web Connect.



MIQ/TC 2020 3G

## SensoLyt® 700 IQ

- Armadura estándar SensoLyt® 700 pH/ORP que cuenta con preamplificador, sensor de temperatura y protección contrarayos.
- Para conexión al sistema IQ.
- Señales fiables con procesamiento digital de señales.



SensoLyt® 700 IQ

## TetraCon® 700 IQ

- Celda de medición para conductividad/temperatura Digital IQ.
- Celda de medición de conductividad de cuatro electrodos con funcionamiento sin caudal.
- Rango de medición muy grande, de 10  $\mu$ S/cm a 500 mS/cm.
- Máxima linealidad y muy alta resistencia a la contaminación.
- Compensación rápida de la temperatura con sensor de temperatura integrado.



TetraCon® 700 IQ



## Sensores de oxígeno FDO®

- Sensores digitales IQ para oxígeno disuelto.
- Sin necesidad de calibración, fiable y compatible con norma DIN.
- Regulación efectiva durante los pasos de limpieza biológica.
- Sin necesidad de calibración o flujo de la muestra.
- Insensible a las burbujas de aireación.
- Bajos costes de mantenimiento.



FDO® 700IQ

## Sensor de turbidez VisoTurb®

- Sensores ópticos de turbidez según principio nefelométrico.
- Cumple con la norma DIN EN 27027 e ISO 7027.
- Limpieza ultrasónica sin partes mecánicas.
- Mantenimiento extremadamente bajo, contrato de servicio opcional.
- Calibración de fábrica altamente precisa.
- Alta seguridad operativa (función de autocomprobación del sensor).



VisoTurb® 700IQ

## 3017M analizador colorimétrico DPD para la medición continua de libre o cloro total en agua potable

- Analizador fotométrico con amplio rango de medición y alta resolución de cloro libre y total.
- Método DPD según US EPA.
- Bajo consumo de reactivos.
- 30 días de operación sin mantenimiento.
- Integrible al sistema en línea IQSensor Net.



Chlorine 3017M



# Equipos analíticos de campo

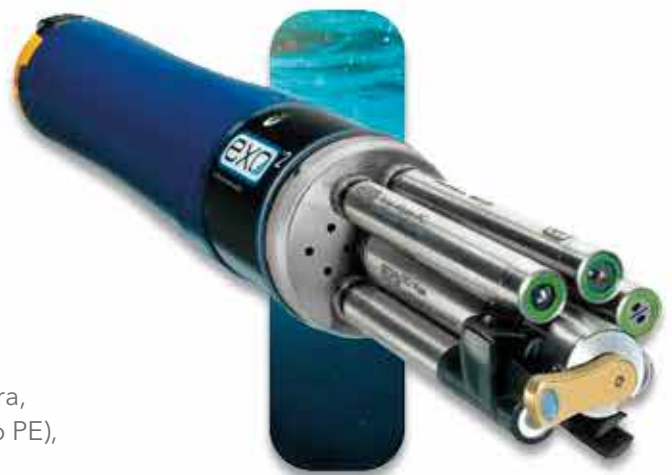


## EXO - Plataforma de medición calidad del agua

Plataforma de medición de agua inteligente y lista para usarse en el campo. EXO ofrece una amplia gama de funciones para controlar entornos acuáticos naturales, como océanos, estuarios, ríos, lagos y aguas subterráneas. Compacto y exacto, EXO presenta un enfoque totalmente innovador: gran precisión y sensores de respuesta rápida, fácil de utilizar y mantenimiento sencillo. Se puede usar como instrumento portátil o para monitoreo permanente. Puede funcionar con baterías internas hasta 90 días.

### Aplicaciones: • Monitoreo de parámetros de calidad del agua

- Configurable para entre 4 y 7 sensores intercambiables simultáneamente.
- Cada puerto admite cualquier sensor EXO y reconoce el tipo de sensor de manera automática.
- Funcionamiento sin cables mediante el uso de comunicación inalámbrica.
- Protección contra bioincrustación con componentes de aleación de cobre y limpiador de incrustaciones.
- **Sensores para medir:**  
Amonio, ORP, Cloruro, pH, Conductividad, Temperatura, Profundidad, Total de PC de algas (clorofila + BGA-PC o PE), Oxígeno disuelto, Turbidez, Materia orgánica disuelta fluorescente (fDOM), Nivel compensado, Nitratos.
- Parámetros calculados: Salinidad, Conductancia específica, Sólidos disueltos totales, Sólidos suspendidos totales.



### Sensor para detección de Algas Totales Clorofila & algas verdeazuladas

Las floraciones de algas nocivas son más frecuentes y más intensa que nunca. Estos eventos son una amenaza para la salud pública, el medio ambiente y las economías en todo el mundo. El sensor EXO Total Algae PE es un sensor inteligente digital (clorofila y ficoeritrina) que cuenta con una construcción de titanio.

- Sensor de doble canal.
- Mide clorofila y algas verdeazules.
- Opciones para salidas  $\mu\text{g/L}$  y RFU.





# SonTek IQ Series



**Caudal, Volumen Total, Nivel y Velocidad;** es lo que SonTek IQ es capaz de medir en diferentes condiciones de campo: canales de riego, acueductos, lecho de río, tuberías. Posee cuatro haces de velocidad independientes que pueden mapear con precisión la velocidad de la sección transversal, tanto en el centro como hacia cada borde. En muchos casos, los datos de flujo de muy alta precisión se pueden obtener instantáneamente sin necesidad de indexación de velocidad. Además, el sensor incorporado de presión (estándar con cada sistema), funciona en conjunto con el haz acústico vertical para medir el nivel del agua, entregando las mediciones de escenario más robustas jamás vistas.

**Aplicaciones:** • **Aplicación: Monitoreo de caudal, nivel y velocidad en cursos de agua**

## SonTek IQ Series

- Medición de flujo en tuberías o canales naturales entre Entre 0.5m y 5m.
- Autocontenido, todo en 1 diseño.
- RS-232, SDI-12, Modbus, comunicación/salida analógica.
- Cuatro haces de velocidad Doppler pulsados para una gran cobertura de sección.
- Utiliza la exclusiva tecnología SonTek de muestreo adaptativo SmartPulseHD® bajo todas las condiciones.



## SonTek SL Series

Medidor de velocidad & nivel Doppler lateral SonTek-SL se ha ganado la aceptación mundial como una solución de monitoreo de largo plazo. Con dos nuevos modelos (3G) utilizan nuestro algoritmo registrado SmartPulseHD®. SonTek-SL cuenta con accesorios, opciones de montaje, software y una variedad de formatos de integración para ajustarse a su aplicación. SonTek SL se puede usar en canales tan pequeños que se puedan saltar, hasta ríos tan anchos como el Amazonas.

- Perfil acústico Doppler de datos de velocidad y nivel acústico del agua con mediciones precisas y confiables.
- SmartPulseHD.
- Opciones de configuración personalizables y flexibles para adaptarse a una variedad de aplicaciones.
- Los modelos 3G ofrecen 128 celdas para perfiles detallados y de alta resolución
- El sensor de presión integrado calcula y genera la altura y el período de las olas en tiempo real.
- el haz vertical acústico y el sensor de presión hacen autocomprobación continua y los datos de presión se corrigen automáticamente para mantener la compensación atmosférica despreciable.



# Transmisores & Interruptores de Nivel, Medidores de Caudal



La amplia gama de instrumentos de medición de nivel y caudal de líquidos de Xylem le ofrece información valiosa sobre los procesos y tareas en tuberías presurizadas, almacenamiento de agua, redes de agua y más. La gama, que prioriza la calidad de la medición, la facilidad de uso y la vida útil. Todos los dispositivos están diseñados para ser los más robustos y confiables para su propósito específico.

- Aplicaciones:
- Pozos y estaciones de bombeo
  - Almacenamiento y distribución de agua

## Flygt ENM-10

- Los interruptores más fiables y simples para aplicaciones de llenado / vaciado, tales como el arranque y parada de las bombas de drenaje y para las estaciones de bombeo básicas (indicación de alto nivel).
- Interruptores encendido / apagado a +/- 45 ° (ref. a la línea del horizonte).
- Disponible en diferentes versiones con o sin enchufe.
- Contrapeso disponible como accesorio.



ENM-10

## Transmisores de nivel hidrostático Flygt LTU 601/801

- Transmisores de nivel modernos y técnicamente avanzados.
- Abre nuevos caminos ofreciendo posibilidades de configuración, escalabilidad y mantenimiento, así como mediciones de nivel preconfiguradas y de alto rendimiento.
- Robusto y disponible en muchas versiones.



LTU 601

LTU 801

## Transmisor de Nivel Hidrostático serie Expert para pozos profundos

Muestra en tiempo real nivel de la napa y cuánto tiempo tarda en recuperarse

- Cuerpo Acero Inoxidable.
- Diafragma: cerámico.
- Los cables aislados con PUR y reforzados con acero resistentes a la tracción.
- Salida Analógica a dos hilos con 4-20 mA, tensión o digital Modbus RTU.
- Diámetro exterior: 16 a 22 mm.
- Rango medición: 0 a 0,3 m, 0 - 300 m.



Expert

## Transmisor de Nivel LTU 403 agua limpia para estanques de regulación

- Cuerpo Acero Inoxidable, Protección IP68.
- Diámetro exterior 20 mm .
- Salida Analógica 4-20 mA.
- Función de auto-cero.
- Rangos fijos y ajustables, en modelos seleccionados.
- Modbus RS-485, en modelos seleccionados.



LTU 403

## Medidores de caudal electromagnéticos Flygt MagFlux

- Mediciones de caudal extremadamente estables y precisas en sistemas presurizados de tubería cerrada.
- El panel de visualización multilingüe de fácil uso tiene múltiples opciones de montaje y proporciona todas las instrucciones en texto claro.
- Una sola pantalla puede operar hasta cuatro convertidores de flujo y sensores.
- Los sensores son fáciles de instalar.
- Cumple con las normas ISO para la instalación de longitudes.
- MagFlux 7200 posee el certificado WRAS y NSF61.



MagFlux

# Soluciones de medición de agua

Los sistemas de medición y control de agua Sensus ayudan a las empresas sanitarias y ciudades a impulsar la eficiencia operativa y compromiso con el cliente, con el fin de promover un uso eficiente del agua. Ayudamos a que nuestros clientes lleguen más lejos mediante la aplicación de tecnología y conocimientos basados en datos que brindan eficiencia y capacidad de respuesta. Nos asociamos con ellos proporcionando herramientas y estrategias de medición eficaces para mejorar el desempeño de los sistemas, que incluyen lectura avanzada de medidores, adquisición de datos y automatización de redes de distribución.

- Aplicaciones:**
- Medición de caudal de agua
  - Detección de fugas y roturas
  - Reducción Informes de agua no contabilizada
  - Servicios de redes generales

## Contador Volumétrico 620C

- Alta precisión según aprobación MID 2014/32/EU, pudiendo contabilizar hasta las gotas.
- Visión clara del registro, con limpia parabrisas en versión registro plástico y antihaho en versión cobre/vidrio.
- Preequipados para lectura a distancia (AMR).
- Alta prestación contra manipulación.



620C

## Contador Volumétrico 640C

- Medidor con registro electrónico con radiofrecuenci integrada que permite una comunicación fácil y rápida.
- Se adapta a todos los requerimientos de lectura móvil y fija AMR/AMI.
- Alta precisión según aprobación MID 2014/32/EU, pudiendo contabilizar hasta las gotas.
- Clase de protección del medidor IP68.
- Diseño contra manipulaciones externas
- Alta performance metrológica en el tiempo.



640C

# Soluciones de medición de agua

## Meistream

- Medidor comercial e industrial para agua fría potable disponible en tamaños DN 40 hasta DN300.
- Medidor R100 con certificación MID.
- Sin necesidad de tramos rectos aguas arriba y aguas abajo del medidor (U0D0 según OIML R49:2013 y ISO 4064-1:2017).
- Instalación en posición horizontal y vertical.
- Cuerpos disponibles en longitud corta y larga según DIN 19625 y ISO 4064-1:2017.
- Grado de protección IP68.
- Utilización de materiales resistentes a temperaturas de hasta 70 °C.
- Registro compatible para tecnología HRI-Mei.
- Compatible con el emisor tipo opto OD.



Meistream

## Meistream Plus

- Medidor comercial e industrial para agua fría potable disponible en tamaños DN 40 hasta DN150.
- Medidor con certificación MID R315 para tamaño DN50 y R400 para tamaños mayor o igual a DN80.
- Sin necesidad de tramos rectos aguas arriba y aguas abajo del medidor (U0D0 según OIML R49:2013 y ISO 4064-1:2017).
- Cuerpos disponibles en longitud corta y larga según DIN 19625 y ISO 4064-1:2017.
- Grado de protección IP68.
- Utilización de materiales resistentes a temperaturas de hasta 70 °C.
- Registro compatible para tecnología HRI-Mei.
- Compatible con el emisor tipo opto OD.



Meistream Plus



# Soluciones de medición de agua

## Meistream RF

- Medidor comercial e industrial para agua fría potable disponible en tamaños DN 40 hasta DN300.
- Registro electrónico con radiofrecuencia integrada que permite lectura remota móvil y fija.
- Permite almacenar hasta 6.200 datos de operación de la red.
- Pantalla LCD para visualización de consumo y estado.
- Transmisión segura con datos encriptados.
- Medidor R100 con certificación MID.
- Sin necesidad de tramos rectos aguas arriba y aguas abajo del medidor (U0D0 según OIML R49:2013 y ISO 4064-1:2017).
- Instalación en posición horizontal y vertical.
- Cuerpos disponibles en longitud corta y larga según DIN 19625 y ISO 4064-1:2017.
- El contador se puede sumergir; protección IP68.



Meistream RF

## Meistream Plus RF

- Medidor comercial e industrial para agua fría potable hasta disponible en tamaños DN 40 hasta DN150.
- Registro electrónico con radiofrecuencia integrada que permite lectura remota móvil y fija.
- Permite almacenar hasta 6.200 datos de operación de la red.
- Pantalla LCD para visualización de consumo y estado.
- Transmisión segura con datos encriptados.
- Medidor con certificación MID R315 para tamaño DN50 y R400 para tamaños mayor o igual a DN80.
- Sin necesidad de tramos rectos aguas arriba y aguas abajo del medidor (U0D0 según OIML R49:2013 y ISO 4064-1:2017).
- Instalación en posición horizontal y vertical.
- Cuerpos disponibles en longitud corta y larga según DIN 19625 y ISO 4064-1:2017.
- El contador se puede sumergir; protección IP68.
- Ideal para control de fugas.



Meistream Plus RF

# Soluciones de medición de agua

## iPERL®

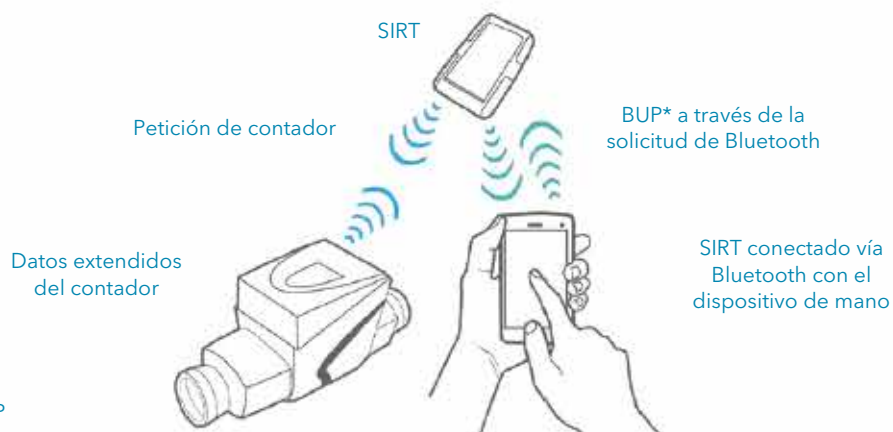
- Sensor de medida estático con tecnología magnética remanente.
- Medidor inteligente con capacidad de comunicación bidireccional integrada.
- Tecnología única con vida útil de hasta 15 años.
- Medición de agua a caudales bajo de 1 l/h, ayuda a reducir el agua no contabilizada.
- Memoria interna que permite la identificación de fugas.
- Capacidad de datos que ayuda a administrar redes de distribución de manera más eficiente, conservar el agua, proporcionar una facturación precisa a los clientes e informar sobre fugas, fraude o patrones de uso inusuales.



Sensus RF

## Sistema de Comunicación SensusRF - Radio sin Licencia

- Sistema avanzado de comunicación por radio para recuperar datos de medidores Sensus para su posterior procesamiento y análisis.
- Ofrece una vía para pasar de la lectura móvil en sistemas walk-by/drive-by, a una infraestructura fija para la lectura remota de puntos finales, sin necesidad de realizar ningún cambio.
- Comunicación unidireccional y bidireccional, disponible en frecuencia de 433 MHz y 868 MHz.



\*Paquete de lectura de contadores Bubble UP

# Soluciones de medición de agua

## DIAVASO

### Aplicación de Lectura Remota para Medidores de Agua

DIAVASO es un sistema inteligente para la lectura de medidores con soluciones móviles rápidas y sencillas.

Se compone de cinco aplicaciones individuales que pueden utilizarse por separado o combinadas, en función de sus necesidades de lectura remota de contadores (AMR) o de red fija a pequeña escala (AMR+).

Las aplicaciones se ejecutan en dispositivos Android y se comunican con medidores Sensus o medidores de otras marcas con protocolos abiertos OMS WM-Bus, a través de SensusRF SIRT (Sensus Interface Radio Tool).

Permite gestionar el flujo de trabajo de la lectura de medidores, la elaboración de informes e integración con sistemas de facturación. Función de alarma con detección de fugas, manipulación y reflujo.

Seguridad de datos encriptada y cumplimiento de las normas de seguridad ISO.

## DIAVASO

### Accesorios de Comunicación

- HRI (Interface de alta resolución) Sistema versátil de salida de pulsos y datos de medidores domiciliarios.
- HRI-Mei: Módulo salida de pulsos y protocolo M-Bus para contadores de agua industriales.
- Sensus PulseRF (Módulo de Radio): Para integrar contadores con salida de pulsos a una red radio.
- SensusRF transmite datos desde el medidor para ser leídos mediante lectura móvil o de una red radio fija.
- SensusRF Radio Repeater: Repetidor radio bidireccional y compacto para la lectura automática de medidores (red fija o Walkby/Drive-by).
- Sensus Interface Radio Tool (SIRT) es un módem radio alimentado a baterías que se utiliza para comunicar con medidores SensusRF y Wireless M-Bus.



DIAVASO



# Tecnología SmartBall®

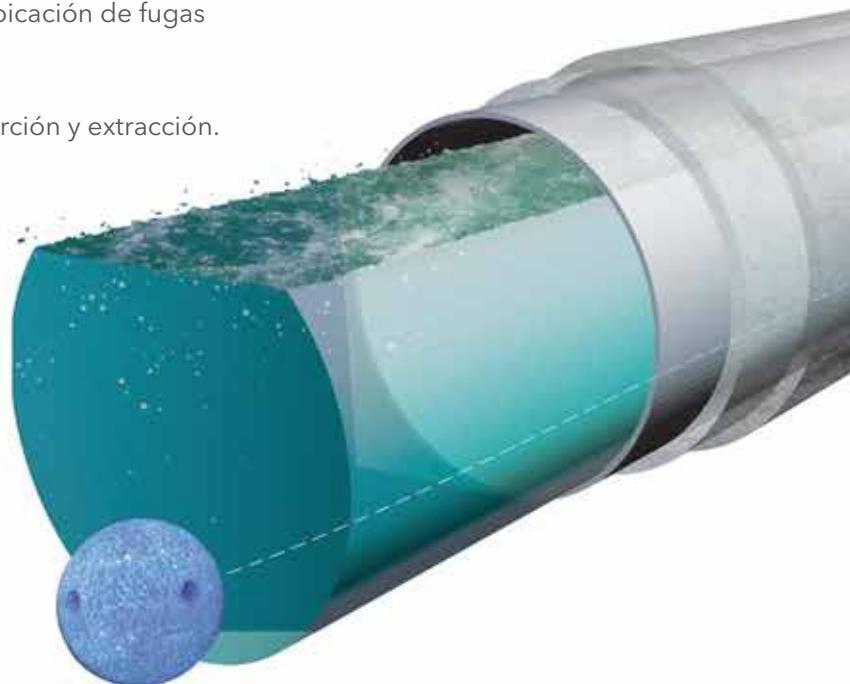
## Tecnología Sahara®

Las tecnologías de Pure Technologies de Xylem ofrecen soluciones inteligentes de detección de fugas y evaluación de condiciones para ayudar a que los responsables de las tuberías de agua y aguas residuales reduzcan el gasto de agua no contabilizada y los gastos innecesarios, como la sustitución prematura de una buena infraestructura. Las soluciones de detección de fugas incluyen la herramienta SmartBall de libre desplazamiento y la herramienta Sahara con conexión de video y con conexión. Los clientes tienen la flexibilidad de elegir entre la herramienta SmartBall para tuberías largas y continuas y la herramienta Sahara para situaciones más complejas. Con estas tecnologías, los responsables de que las tuberías tengan las mejores condiciones pueden optimizar los activos a un precio mucho mas bajo que los programas de cambio de tuberías.

- Aplicaciones:**
- Servicios generales de la red
  - Evaluación del estado de las tuberías
  - Detección de fugas y roturas
  - Informes de agua no contabilizada

### Tecnología SmartBall®

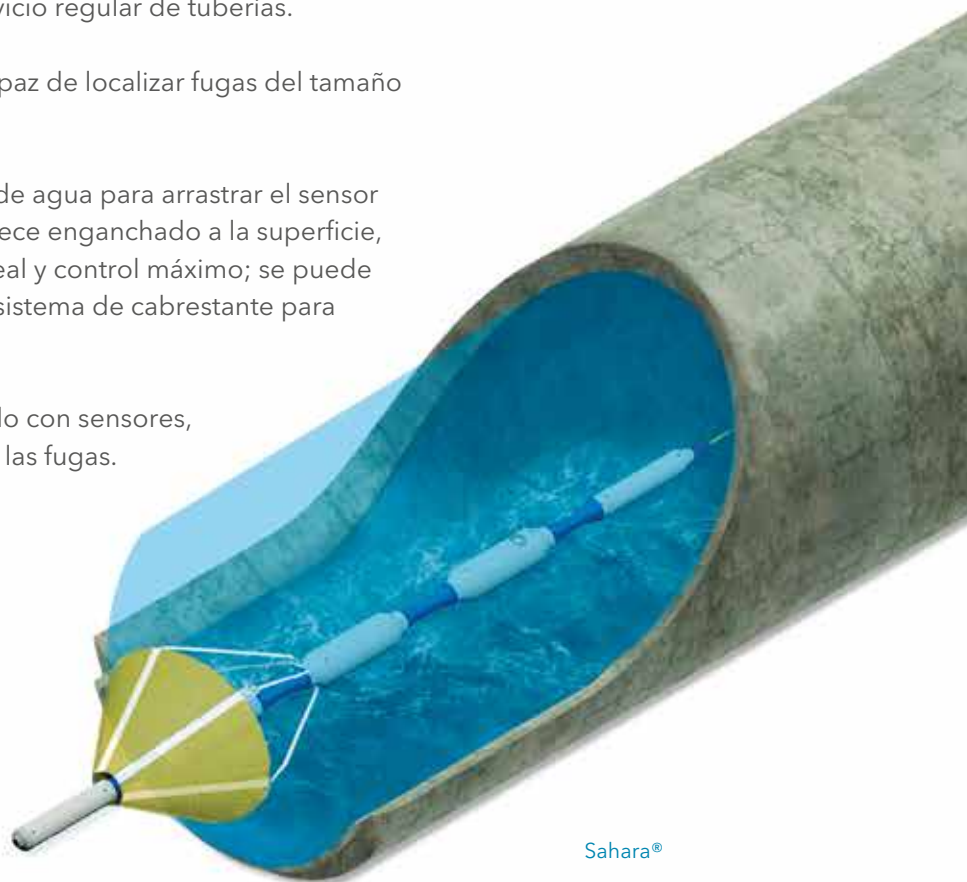
- Herramienta de detección de fugas que fluye libremente y que localiza fugas y bolsas de gas en tuberías presurizadas.
- Efectivo con cualquier material de tubería.
- Capacidad de inspecciones prolongadas en una sola inserción, sin interrupciones en el servicio regular de tuberías.
- Sensor acústico altamente sensible permite la ubicación de fugas del tamaño de un orificio.
- Requiere solo dos puntos de acceso para la inserción y extracción.
- Seguimiento a lo largo de la inspección en ubicaciones fijas predeterminadas.



SmartBall®

## Tecnología Sahara®

- Herramienta de detección de fugas atada para localizar fugas y bolsas de gas en tuberías de agua a presión y aguas residuales.
- Efectivo con cualquier material de tubería.
- Permite que el operador cierre el control y la sensibilidad durante las inspecciones, sin interrumpir el servicio regular de tuberías.
- Sensor acústico altamente sensible, capaz de localizar fugas del tamaño de un orificio.
- Un pequeño paracaídas usa el caudal de agua para arrastrar el sensor a través de la tubería mientras permanece enganchado a la superficie, lo que permite resultados en tiempo real y control máximo; se puede mover de un lado a otro utilizando un sistema de cabrestante para confirmar las posibles fugas.
- Se realiza un seguimiento sobre el suelo con sensores, lo que permite un marcado preciso de las fugas.



Sahara®

	Detección de fugas SmartBall	Detección de fugas Sahara
Tipo de herramienta	Fluye libremente	Atado
Materiales de tubería	Todos	Todos
Diámetro de la tubería	250 mm y más grande	250 mm y más grande
Precisión de ubicación típica	± 2 m	± 0,5 m
Tamaño del punto de inserción	100 mm o mayor	50 mm o mayor
Longitud de inspección	Hasta 25 km	0,8-1,5 km por inserción
Mapeo de tuberías	Si	Si
Video en línea	No	Si



# Servicio de alquiler

En Xylem disponemos de una amplia gama de bombas sumergibles Flygt y bombas autoaspirantes Godwin en alquiler.

Esto nos permite ofrecer soluciones temporales de bombeo para operaciones puntuales de vaciado de tanques y balsas, operaciones de limpieza de tuberías, pruebas de estanqueidad en tanques, apoyo de sistemas contra incendio y de sistemas de distribución de agua así como para el suministro temporal de agua en situaciones de emergencia.

También alquilamos mangueras flexibles de descarga y todos los accesorios necesarios para dejar en perfecto funcionamiento una instalación de bombeo temporal.

En aquellos casos que lo requieran también ofrecemos el servicio de instalación de los equipos y materiales, así como la puesta en marcha del bombeo provisional.



Nuestro personal, altamente cualificado y presente a nivel local, ofrece asesoramiento de forma rápida al respecto de la solución temporal de bombeo más adecuada para cada problema particular



Disponemos de un amplio parque de alquiler de bombas sumergibles Flygt y bombas autoaspirantes Godwin repartido por toda la geografía nacional

# Sistemas de Bombas contra Incendio

Para la protección de la industria, AC-Fire Pump ofrece sistemas de bombas contra incendio diseñadas según NFPA20, listadas UL y aprobadas FM, capaces de satisfacer las especificaciones más exigentes.

## Tipos de bomba

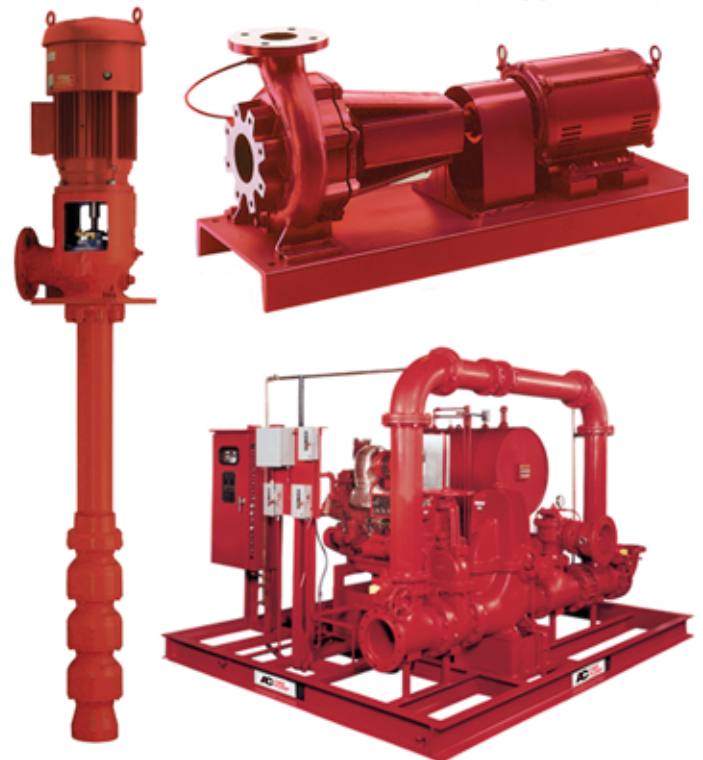
- En-línea
- Succión Axial
- Carcasa Partida Horizontal
- Turbina Vertical
- Jockey

## Capacidades

Flujo	hasta 5000 gpm
Presión Descarga	hasta 640 psi
Presión Trabajo	hasta 800 psi

## Materiales

Construcción especial hasta Super Duplex en Turbina Vertical con listado UL.





# Postventa y Servicio

## Repuestos originales



Nuestro compromiso de calidad no termina con la venta de un equipo concreto para una aplicación determinada. Esto representa solo el comienzo de un sólido compromiso de atención y servicio continuado, profesional y con proyección a largo plazo con nuestros clientes.

En Xylem disponemos de una amplia red de centros de postventa y servicio, tanto propios como asociados, repartidos por toda la geografía nacional así como de un profundo conocimiento de nuestros equipos y de las aplicaciones a las que van destinados.

Es por todo ello que tenemos la capacidad de ofrecer un servicio de proximidad, ágil y con un nivel de calidad muy elevado. Esta circunstancia permite que en el caso de situaciones de emergencia, técnicos cualificados puedan presentarse rápidamente en las instalaciones de

nuestros clientes para intentar reducir los tiempos de inactividad de los equipos y minimizar así, el impacto de las averías o incidencias en el proceso productivo y en los sistemas de transporte y tratamiento de agua y agua residual.

Para que los equipos de nuestros clientes puedan mantener sus prestaciones iniciales, suministramos en un corto plazo de tiempo todos los repuestos originales Xylem necesarios para su correcto mantenimiento, reparación y operación. Nuestros equipos solo ofrecen un rendimiento óptimo, acorde a los requerimientos originales de la aplicación, cuando se procede a utilizar repuestos originales Xylem, que adicionalmente y debido a su elevado nivel de calidad, aseguran un funcionamiento fiable, prolongado y sin problemas.

**"Los productos de calidad merecen la utilización de repuestos originales"**



Repuestos originales Xylem para bombas sumergibles Flygt, para mantener los sistemas de bombeo de agua residual funcionando al máximo nivel de prestaciones

Repuestos originales Xylem para equipos UV Wedeco, para mantener un proceso de desinfección eficaz del agua destinada al proceso productivo

# Xylem |'zilem|

- 1) El tejido de las plantas que hace subir el agua desde las raíces.
- 2) Una empresa líder mundial en tecnología del agua.

Somos un equipo global unificado con un propósito común: crear soluciones innovadoras para satisfacer las necesidades relacionadas con el agua de nuestro mundo. El desarrollo de nuevas tecnologías que mejorarán la forma en que se utilizará, se conservá y reutilizará el agua en el futuro es fundamental para nuestro trabajo. Nosotros movemos, tratamos, analizamos y devolvemos el agua al medio ambiente. También ayudamos a las personas a utilizar el agua de manera eficiente en sus hogares, edificios, fábricas y granjas. Tenemos relaciones sólidas y duraderas con clientes de más de 150 países que nos conocen por nuestra poderosa combinación de marcas de productos líderes y experiencia en la aplicación de soluciones, respaldada por un legado de innovación.

Para obtener más información sobre cómo Xylem puede ayudarlo, visite [www.xylem.com](http://www.xylem.com)



Para obtener más información sobre Xylem en los países de América Latina visite:

#### Argentina

+54 11 4589 1111  
info.argentina@xylem.com  
[www.xylem.com/es-ar/](http://www.xylem.com/es-ar/)

#### Brasil

+55 11 3732 0150  
vendas.brasil@xylem.com  
[www.xylem.com/pt-br/](http://www.xylem.com/pt-br/)

#### Chile

+56 2 2562 8600  
central.chile@xylem.com  
[www.xylem.com/es-cl/](http://www.xylem.com/es-cl/)

#### Colombia

+57 1 410 3281  
info.colombia@xylem.com  
[www.xylem.com/es-co/](http://www.xylem.com/es-co/)

#### México

+52 442 192 6700  
info.mexico@xylem.com  
[www.xylem.com/es-mx/](http://www.xylem.com/es-mx/)

#### Perú

+51 1 207 9400  
contacto.peru@xylem.com  
[www.xylem.com/es-pe/](http://www.xylem.com/es-pe/)

#### Uruguay

+59 8 2400 5818  
info.uruguay@xylem.com  
[www.xylem.com/es-uy/](http://www.xylem.com/es-uy/)

#### Caribbean & Central America

+1 305 593 9749  
xylemquotesmiami@xylem.com  
[www.xylem.com](http://www.xylem.com)



#SomosElAguaDeLatinoamerica

Xylem, Flygt, Goulds, AC Fire Pumps, Sanitaire, Lowara, Godwin, Wedeco, Standard Xchange, son marcas registradas de Xylem Inc. o una de sus subsidiarias. © 2022 Xylem, Inc. Septiembre 2022.